

Tarifa reducida
CLIMATIZACIÓN

2023



¿Eres Smart?

*#Rentabilizatusinstalaciones
#queseaEAS*

CALIDAD, EFICIENCIA
Y TECNOLOGÍA

CALIDAD, EFICIENCIA Y TECNOLOGÍA

En **Eas Electric** trabajamos por estar al día de las necesidades de nuestros clientes, ofreciéndoles productos que también cumplan nuestra principal premisa: la que queremos y tratamos de cumplir desde nuestro nacimiento y es que prime en ellos la Calidad, la Eficiencia y la Tecnología. Somos, por ello, una marca vanguardista y actualizada con productos con grandes prestaciones que también respetan el medio ambiente y tienen un reducido consumo. A lo largo de estas páginas, encontrarás un completo abanico de soluciones de climatización, producción de Agua Caliente Sanitaria y ventilación para todo tipo de aplicaciones: residenciales, comerciales e industriales donde como siempre, también priman los acabados de calidad en los que se aporta el mejor diseño. Sin embargo, también somos una marca que se preocupa por el instalador, siendo conscientes de sus necesidades, ofreciéndoles un servicio global especializado y exclusivo para el canal profesional con un amplio margen y una gran protección comercial. En definitiva, Eas Electric quiere estar cerca de ti, tanto si eres instalador como si eres usuario final, desde principio a fin, ofreciéndote todos sus servicios para que no te tengas que preocupar por nada, porque para eso, ya estamos nosotros.

Y tú, ¿Eres Smart?

#Rentabilizatusinstalaciones
#queseaEAS

ÍNDICE

GAMA DOMÉSTICA

Serie Majestic. Split pared
Serie E-Advanced 2. Split pared
Serie MLV2. Sistemas multi
Serie EPMV2. Consolas

GAMA COMERCIAL

Serie EDMV2. Conductos
Serie EDMV2W Conductos
Serie ECMV2. Cassettes
Serie EFMV2. Suelo-Techo
Serie ESMV2. Split Vertical

GAMA INDUSTRIAL

Serie Commercial. Conductos de alta presión
Serie EVR. Sistemas VRV
Serie EVR6. Sistemas VRV
Serie EVR6. Sistemas VRV descarga vertical
Unidades interiores. Sistemas VRV
Serie ECEN. Sistemas VRV Centrífugos

ENFRIADORAS, AEROTERMIA Y ACS

Serie EMCH R32. Mini Chiller
Serie ECH. Modular Chiller
Serie M-Thermal 2. Aerotermia
Serie M-Thermal 2 con sistemas biblock integrado
Serie Aqua. Fan Coils
Serie ThermoHome. Acumuladores aerotérmicos instalables en pared
E190WHF-E301WHF-E302WHF. Acumuladores aerotérmicos
Eas Compact X. Energía Solar
Eas Sun. Termosifones
Confort24. Caldera de gas

BOMBAS DE CALOR PARA PISCINAS

Serie EBP. Bombas de calor para piscinas
Serie EBP BLACK. Bombas de calor para piscinas

VENTILACIÓN

Serie ECA. Cortinas de aire

TRATAMIENTO DEL AIRE

EPUR300UV&EPUR660. Purificadores
Serie EHD. Deshumidificadores

SOLAR FOTOVOLTAICA

Serie ESOLAR y ESOLARWP. Paneles fotovoltaicos
Serie EINSOLAR. Inversores monofásicos y trifásicos
Serie EINSOLAR HYBRID. Inversores híbridos
Serie Optimus. Optimizadores
Serie EBOX. Cajas de protección
Serie SDM. Smart Meters
Serie ESCT. Toroidales partidos de medición de corriente

UN SERVICIO INTEGRAL

CONDICIONES DE VENTA Y GARANTÍA

GAMA DOMÉSTICA

CONJUNTO	Potencia Frigorífica (Frig/h), SEER, Clasificación	Potencia Calorífica (Kcal/h), SCOP, Clasificación	Dimensiones Unidad Interior (AnxAlxFon)mm	Dimensiones Unidad exterior (AnxAlxFon)mm	Tubería de líquido	Tubería de gas	PVPR
SERIE MAJESTIC							
MAJESTIC25K	2.269/ 9,3 /A+++	3.025/ 6,1 /A+++	802x297x189	765x555x303	1/4"	3/8"	660 €
MAJESTIC35K	3.025/ 8,5 /A+++	3.276,85/ 6 /A+++	802x297x189	765x555x303	1/4"	3/8"	730 €
Accesorios				Kit de conexión ONOFF-MAJESTICK			108 €
SERIE E-ADVANCED 2							
EADVANCED2-25K	2.269/ 6,3 /A++	2.521/ 5,1 /A++	805x285x194	720x495x270	1/4"	3/8"	550 €
EADVANCED2-35K	3.026/ 6,1 /A++	3.278/ 5,1 /A++	805x285x194	720x495x270	1/4"	3/8"	600 €
EADVANCED2-52K	4.539/ 7,4 /A++	4.791/ 5,1 /A++	957x302x213	805x554x330	1/4"	1/2"	1.050 €
EADVANCED2-71K	6.051/ 6,1 /A++	6.295/ 5,1 /A++	1.040x327x220	890x673x342	3/8"	5/8"	1.250 €
Accesorios				Módulo Wi-Fi EADWIF12			99 €
SISTEMA MULTI SERIE MLV2							
UNIDADES EXTERIORES							
E2ML14V2	3.530/ 5,6 /A+	3.782/ 3,8 /A+	-	805x554x330	1/4"	3/8"	989 €
E2ML18V2	4.539/ 6,1 /A++	4.791/ 3,8 /A+	-	805x554x330	1/4"	3/8"	1.099 €
E3ML21V2	5.295/ 6,1 /A++	5.574/ 4 /A+	-	890x673x342	1/4"	3/8"	1.265 €
E3ML27V2	6.808/ 6,1 /A++	7.060/ 4 /A+	-	890x673x342	1/4"	3/8"	1.375 €
E4ML28V2	7.060/ 6,1 /A++	7.564/ 3,8 /A	-	946x810x410	1/4"	3/8"	1.595 €
E4ML36V2	9.077/ 6,2 /A++	9.330/ 3,8 /A	-	946x810x410	1/4"	3/8"	1.869 €
E5ML42V2	10.590/ 6,1 /A++	10.590/ 3,5 /A	-	946x810x410	1/4"	3/8"	2.199 €
UNIDADES INTERIORES							
EADVA25NT2 (Split)	2.269/ - / -	2.521/ - / -	805x285x194	-	1/4"	3/8"	220 €
EADVA35NT2 (Split)	3.026/ - / -	3.278/ - / -	805x285x194	-	1/4"	3/8"	240 €
EADVA52NT2 (Split)	4.539/ - / -	4.791/ - / -	957x302x213	-	1/4"	1/2"	420 €
EADVA71NT2 (Split)	6.051/ - / -	6.295/ - / -	890x673x342	-	3/8"	5/8"	500 €
EDM25V2 (Conducto)	2.269/ - / -	2.521/ - / -	700x200x450	-	1/4"	3/8"	499 €
EDM35V2 (Conducto)	3.027/ - / -	3.268/ - / -	700x200x506	-	1/4"	1/2"	550 €
EDM52V2 (Conducto)	4.538/ - / -	4.791/ - / -	880x210x674	-	3/8"	5/8"	659 €
EDM71V2 (Conducto)	6.051/ - / -	6.556/ - / -	1.100x249x774	-	3/8"	5/8"	704 €
ECM35V2K (Cassette)	3.026/ - / -	3.278/ - / -	570x570x260 (647x647x50)	-	1/4"	3/8"	550 €
ECM52V2K (Cassette)	4.539/ - / -	4.791/ - / -	570x570x260 (647x647x50)	-	1/4"	1/2"	659 €
ECM71V2K (Cassette)	4.539/ - / -	6.556/ - / -	830x205x830 (950x950x55)	-	3/8"	5/8"	759 €
NOVEDAD 2023 EPM35V2 (Consola suelo)	3.027/ - / -	3.277/ - / -	765x555x303	-	1/4"	3/8"	714 €
Accesorios				Módulo Wi-Fi EADWIF12 (Split y consola)			99 €
				Módulo Wi-Fi WFLC191 (Conductos y cassettes 35-52)			149 €
				Módulo Wi-Fi WFLCAS71-170 (Cassettes 71)			149 €



GAMA COMERCIAL

CONJUNTO	Potencia Frigorífica (Frig/h), SEER, Clasificación	Potencia Calorífica (Kcal/h), SCOP, Clasificación	Dimensiones Unidad Interior (AnxAlxFon)mm	Dimensiones Unidad exterior (AnxAlxFon)mm	Tubería de líquido	Tubería de gas	PVPR
CONDUCTOS SERIE EDMV2							
EDM32V2K	3.026/ 6,3 /A++	3.278/ 4 /A+	700x200x506	765x555x303	1/4"	3/8"	1.595 €
EDM52V2K	4.538/ 6,5 /A++	4.791/ 4 /A+	880x210x674	805x554x330	1/4"	1/2"	1.759 €
EDM71V2K	6.051/ 6,2 /A++	6.556/ 4 /A+	1.100x249x774	890x673x342	3/8"	5/8"	1.979 €
EDM90V2K	7.565/ 6,5 /A++	8.069/ 4 /A+	1.360x249x774	946x810x410	3/8"	5/8"	2.525 €
EDM105V2K	9.078/ 6,2 /A++	10.087/ 4 /A+	1.360x249x774	946x810x410	3/8"	5/8"	2.749 €
EDM125V2K	10.339/ 6,1 /A++	11.600/ 4 /A+	1.200x300x874	946x810x410	3/8"	5/8"	3.135 €
EDM140Y2K (Trifásica)	12.104/ 6,1 /A++	13.869/ 4 /A+	1.200x300x874	952x1.333x415	3/8"	5/8"	3.409 €
EDM170Y2K (Trifásica)	13.112/ 6,1 /A++	15.634/ 4 /A+	1.200x300x874	952x1.333x415	3/8"	5/8"	3.849 €
Accesorios				Módulo Wi-Fi WFLC191			149 €
				Control remoto ECRL10A2			75 €
CONDUCTOS SERIE EDMV2W NOVEDAD 2023							
EDM32V2WK	3.026/ 6,3 /A++	3.278/ 4 /A+	700x200x506	765x555x303	1/4"	3/8"	1.595 €
EDM52V2WK	4.538/ 6,5 /A++	4.791/ 4 /A+	880x210x674	805x554x330	1/4"	1/2"	1.759 €
EDM71V2WK	6.051/ 6,2 /A++	6.556/ 4 /A+	1.100x249x774	890x673x342	3/8"	5/8"	1.979 €
EDM90V2WK	7.565/ 6,5 /A++	8.069/ 4 /A+	1.360x249x774	946x810x410	3/8"	5/8"	2.525 €
EDM105V2WK	9.078/ 6,2 /A++	10.087/ 4 /A+	1.360x249x774	946x810x410	3/8"	5/8"	2.749 €
EDM125V2WK	10.339/ 6,1 /A++	11.600/ 4 /A+	1.200x300x874	946x810x410	3/8"	5/8"	3.135 €
EDM140Y2WK (Trifásica)	12.104/ 6,1 /A++	13.869/ 4 /A+	1.200x300x874	952x1.333x415	3/8"	5/8"	3.409 €
EDM170Y2WK (Trifásica)	13.112/ 6,1 /A++	15.634/ 4 /A+	1.200x300x874	952x1.333x415	3/8"	5/8"	3.849 €
Accesorios				Control remoto ECRL10A2			75 €
CASSETTES SERIE ECMV2							
ECM35V2K	3.026/ 6,6 /A++	3.278/ 4,1 /A++	570x260x570 (647x647x50)	765x555x303	1/4"	3/8"	1.595 €
ECM52V2K	4.539/ 6,3 /A++	4.791/ 4 /A++	570x260x570 (647x647x50)	805x554x330	1/4"	1/2"	1.759 €
ECM71V2K	6.052/ 6,2 /A++	6.556/ 4 /A+	830x205x830 (950x950x55)	890x673x342	3/8"	5/8"	2.035 €
ECM105V2K	9.078/ 6,7 /A++	9.582/ 4 /A+	830x205x830 (950x950x55)	946x810x410	3/8"	5/8"	2.859 €
ECM125V2K	10.339/ 6,1 /A++	11.599,5/ 4 /A+	830x287x830 (950x950x55)	946x810x410	3/8"	5/8"	3.135 €
ECM140Y2K (Trifásica)	12.104/ 6,1 /A++	13.869/ 4 /A+	830x287x830 (950x950x55)	952x1.333x415	3/8"	5/8"	3.465 €
ECM170Y2K (Trifásica)	13.364,7/ 6,3 /A++	15.634/ 4 /A+	830x287x830 (950x950x55)	952x1.333x415	3/8"	5/8"	3.905 €
Accesorios				Módulo Wi-Fi WFLC191			149 €
				Módulo Wi-Fi WFLCAS71-170			149 €
				Control por cable ECRL120P			125 €
				Control por cable con Wi-Fi ECRL120PW			210 €
CONSOLA SUELO SERIE EPMV2							
EPM35V2K	3.027/7,3 /A++	3.277/ 4 /A	794x621x206	765x555x303	1/4"	3/8"	1.759 €
Accesorios				Módulo Wi-Fi EADWIF12			99 €
				Control por cable ECRL120P			125 €
SUELO TECHO SERIE EFMV2							
EFM52V2K	4.539/ 6,2 /A++	4.791/ 4 /A+	1.068x235x675	805x554x330	1/4"	1/2"	1.759 €
EFM71V2K	6.052/ 6,1 /A++	6.556/ 4 /A+	1.068x235x675	890x673x342	3/8"	5/8"	2.035 €
EFM105V2K	9.078/ 6,1 /A++	10.06/ 4 /A+	1.650x235x675	946x810x410	3/8"	5/8"	2.859 €
EFM140Y2K (Trifásica)	12.100/ 6,1 /A++	13.863/ 4 /A+	1.650x235x675	952x1.333x415	3/8"	5/8"	3.465 €
EFM170Y2K (Trifásica)	13.613,8/ 6,1 /A++	15.626/ 4 /A+	1.650x235x675	952x1.333x415	3/8"	5/8"	3.905 €
Accesorios				Módulo Wi-Fi WFLC191			149 €
				Control por cable ECRL120P			125 €
SPLIT VERTICAL SERIE ESMV2							
ESM140Y2K (Trifásica)	12.100/ 6,1 /A++	13.863/ 4 /A+	629x1.935x456	952x1.333x415	3/8"	5/8"	3.959 €



GAMA INDUSTRIAL

CONJUNTO	Potencia Frigorífica (Frig/h), SEER, Clasificación	Potencia Calorífica (Kcal/h), SCOP, Clasificación	Dimensiones Unidad Interior (AnxAlxFon)mm	Dimensiones Unidad exterior (AnxAlxFon)mm	Tubería de líquido	Tubería de gas	PVPR
SERIE COMMERCIAL CONDUCTOS DE ALTA PRESIÓN							
SERIE EDHP 2							
EDHP220K (Trifásica)	19.264/ 6,2 /A++	21.500/ 4,1 /A+	1.465x448x811	1.015x1.430x450	1/2"	7/8"	8.569 €
EDHP280K (Trifásica)	24.080/ 6,1 /A++	27.090/ 4 /A+	1.465x448x811	1.120x1.549x528	1/2"	7/8"	9.712 €
EDHP450K (Trifásica)	38.700/ 6,1 /A++	43.000/ 4 /A+	2.165x676x916	1.340x1.740x840	5/8"	1" 1/8"	17.140 €
EDHP560K (Trifásica)	48.160/ 6,1 /A++	54.180/ 4 /A+	2.165x676x916	1.340x1.740x840	5/8"	1" 1/8"	22.855 €
Accesorios				Control centralizado ECGI45CM			1.750 €



CONJUNTO	Potencia Frigorífica (Frig/h), SEER	Potencia Calorífica (Kcal/h), SCOP	Coficiente simultaneidad, interiores conectables	Dimensiones Unidad exterior (AnxAlxFon)mm	Límites de operación frío/calor	Tubería líquido y gas	PVPR
SISTEMAS VRV							
UNIDADES EXTERIORES SERIE EVR6							
EVRO-120V	10.602/ 6,46	11.378/ 4,20	50-150%/ 7	950x840x426	-5/55 -15/27°C	3/8 - 5/8"	4.600 €
EVRO-140V	12.068/ 5,9	13.274/ 4,20	50-150%/ 8	1.040x865x523		3/8 - 5/8"	4.900 €
EVRO-160V	13.361/ 6	14.654/ 4,26	50-150%/ 9	1.040x865x523		3/8 - 3/4"	5.649 €
EVRO-200Y6 (Trifásica)	17.240/ 7,11	17.240/ 3,95	50-150%/ 11	1.120x1.558x528	-5/48 -20/24°C	3/8 - 3/4"	7.729 €
EVRO-260Y6 (Trifásica)	22.412/ 6,55	22.412/ 4,53	50-150%/ 15	1.120x1.558x528		3/8 - 7/8"	8.198 €
EVRO-335Y6 (Trifásica)	28.877/ 6,42	28.877/ 3,96	50-150%/ 20	1.120x1.558x528		1/2 - 1"	9.369 €
NOVEDAD 2022 EVRO450R6 (Trifásica)	38.700/6,15	38.700/4,10	50-130%/ 26	1.250x1.760x580		-15/55 -30/30 °C	5/8 - 1" 1/8"
UNIDADES EXTERIORES DESCARGA VERTICAL SERIE EVR6-DV							
NOVEDAD 2022 EVROV6250 (Trifásica)	21.668,1/ 6,86	21.668,1/ 4,06	150%/ 22	990x1.635x790	-5/48 -23/24°C	1/2 - 1"	16.775 €
NOVEDAD 2022 EVROV6560 (Trifásica)	48.151,33/ 5,38	48.151,33/ 4,4	150%/ 49	1.340x1.645x825		3/4 - 1" 1/4"	29.675 €



CONJUNTO	Potencia Frigorífica (Frig/h), Consumo (W)	Potencia Calorífica (Kcal/h), Consumo (W)	Dimensiones Unidad interior (AnxAlxFon)mm	Caudal de aire	Tubería de líquido y gas	PVPR
UNIDADES INTERIORES						
SPLIT MURAL - GAMA WLL						
EVRI22WLLZ2K	1.896,4/28	2.068,8/28	835x280x203	356/368/380/393/402/411/422	1/4 - 1/2"	855 €
EVRI28WLLZ2K	2.413,6/28	2.758,4/28	835x280x203	316/338/353/370/386/402/417	1/4 - 1/2"	900 €
EVRI36WLLZ2K	3.103,2/30	3.448/30	990x315x223	488/515/544/573/591/628/656	1/4 - 1/2"	943 €
EVRI45WLLZ2K	3.879/40	4.310/40	990x315x223	424/450/478/507/535/563/594	1/4 - 1/2"	1.026 €
EVRI56WLLZ2K	4.827,2/45	5.430,6/45	990x315x223	413/547/578/613/648/685/747	3/8 - 5/8"	1.083 €
EVRI71WLLZ2K	6.120,2/55	6.896/55	1.194x343x262	809/875/940/1.051/1.065/1.130/1.195	3/8 - 5/8"	1.112 €



CONJUNTO	Potencia Frigorífica (Frig/h)	Potencia Calorífica (Kcal/h)	Dimensiones Unidad interior (AnxAlxFon)mm	Caudal de aire	Tubería de líquido y gas	PVPR
CONDUCTOS - GAMA CND						
EVRI22CNDZ2K (Baja presión)	1.896/40	2.241,2/40	780x210x500	300/330/360/400/440/480/520	1/4 - 1/2"	1.055 €
EVRI28CNDZ2K (Baja presión)	2.413/40	2.758,4/40	780x210x500	300/330/360/400/440/480/520	1/4 - 1/2"	1.115 €
EVRI36CNDZ2K (Baja presión)	3.103/45	3.448/45	780x210x500	370/400/430/460/500/540/580	1/4 - 1/2"	1.169 €
EVRI56CNDXZ2K (Baja presión)	4.827/ 92	5.430,6/92	1.000x210x500	560/600/640/680/720/760/830	3/8 - 5/8"	1.250 €
EVRI71CNDXZ2K (Baja presión)	6.120/98	6.896/98	1.220x210x500	680/720/780/840/900/960/1.000	3/8 - 5/8"	1.315 €
EVRI80CNDXZ2K (Baja presión)	6.896/110	7.758/110	1.230x270x775	780/860/940/1.020/1.100/1.180/1.260	3/8 - 5/8"	1.540 €
EVRI12CNDXZ2K (Media presión)	9.654/200	12.068/200	1.230x270x775	1.080/1.140/1.210/1.290/1.360/1.430/1.500	3/8 - 5/8"	1.615 €
EVRI40CNDXZ2K (Media presión)	12.068/250	13.361/250	1.290x300x865	1.360/1.460/1.560/1.660/1.760/1.860/1.960	3/8 - 5/8"	1.700 €
EVRI-160CNDHP (Alta presión)	13.792/700	14.654/700	1.300x420x690	2.400/2.660/3.400	3/8 - 5/8"	2.350 €
EVRI-280CNDHP (Alta presión)	24.136/670	18.964/670	1.440x505x925	2.890/3.430/3.860	2 x 3/8- 2x 5/8"	3.165 €
EVRI40CNDHP2 (Alta presión)	12.068/420	13.792/420	1.322x423x691	1.600/1.707/1.813/1.920/2.027/2.133/2.240	3/8 - 5/8"	1.950 €
EVRI60CNDHP2 (Alta presión)	13.792/700	14.654/700	1.322x423x691	1.880/2.010/2.140/2.270/2.400/2.530/2.660	3/8 - 5/8"	2.215 €
EVRI-200CNDHP2 (Alta presión)	17.240/990	19.395/990	1.454x515x931	3.730/3.830/3.930/4.030/4.130/4.230/4.330	1/2 - 7/8"	2.972 €
EVRI-400CNDHP2 (Alta presión)	34.480/1.800	38.790/1.800	2.010x680x905	4.400/4.750/5.100/5.450/5.800/6.150/6.500	5/8 - 1-1/8"	5.798 €



GAMA INDUSTRIAL

CONJUNTO	Potencia Frigorífica (Frig/h), Consumo (W)	Potencia Calorífica (Kcal/h), Consumo (W)	Dimensiones Unidad interior (AnxAlxFon)mm	Caudal de aire	Tubería de líquido y gas	PVPR
----------	--	---	---	----------------	--------------------------	------

SISTEMAS VRV

UNIDADES INTERIORES

CASSETTES - GAMA CST4

EVRI28CSTZ2K	2.413,6/35	2.758,4/35	630x260x570 (647x50x647)	238/268/288/313/345/380/414	1/4 - 1/2"	1.223 €
EVRI36CSTZ2K	3.103,2/40	3.448/40	630x260x570 (647x50x647)	314/350/380/409/450/485/521	1/4 - 1/2"	1.415 €
EVRI45CSTZ2K	3.879/50	4.310/50	630x260x570 (647x50x647)	314/350/380/409/450/485/521	1/4 - 1/2"	1.500 €
EVRI56CSTZ2K	4.827,2/31	5.430,6/31	840x230x840 (950x54,5x950)	635/698/714/744/804/866/893	3/8 - 5/8"	1.615 €
EVRI71CSTZ2K	6.120,2/46	6.896/46	840x230x840 (950x54,5x950)	671/738/778/800/864/937/977	3/8 - 5/8"	1.643 €
EVRI100CSTZ2K	8.620/75	9.482/75	840x300x840 (950x54,5x950)	1.100/1.150/1.200/1.250/1.440/1.600/1.700	3/8 - 5/8"	1.850 €
EVRI-140CST42K	12.068/94	13.792/94	840x300x840 (950x54,5x950)	1.150/1.200/1.250/1.300/1.500/1.650/1.800	3/8 - 5/8"	2.226 €



SUELO TECHO - GAMA ST

EVRI36STZ2K	3.106,2/49	3.448/49	990x660x203	420/440/460/480/ 500/525/550	1/4 - 1/2"	1.100 €
EVRI56STZ2K	4.827,2/115	5.430,6/115	990x660x203	500/550/600/650/700/750/800	3/8 - 5/8"	1.283 €
EVRI71STZ2K	6.120,2/115	6.896/115	990x660x203	500/550/600/650/700/750/800	3/8 - 5/8"	1.372 €
EVRI112STZ2K	9.654,4/180	10.775/180	1.670x680x244	1.580/1.620/1.660/1.700/1.765/1.830/1.890	3/8 - 5/8"	1.615 €
EVRI140STZ2K	12.068/180	12.930/180	1.670x680x244	1.581/1.620/1.660/1.700/1.765/1.830/1.890	3/8 - 5/8"	1.800 €



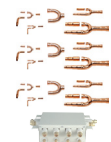
SISTEMAS DE CONTROL

Control centralizado EVRC-30CM	695 €
Control centralizado EVRCM180	2.500 €
Control centralizado EVRCM270	7.800 €
Centralita de conexión a internet EVRC-15CM	2.500 €
Control por infrarrojos ECR05B	110 €
Control por cable ECR-45VRWR	215 €
Control por cable ECRP86EKD	215 €
Control por cable ECRP120GWK	450 €



ACCESORIOS

Distribuidor EVRI-BP1 (23 KW)	129 €
Distribuidor EVRI-BP2 (23 y 46 KW)	139 €
Distribuidor EVRI-BP3 (49 y 92 KW)	255 €
Mini VRV Branch Box EVRB-14BX	450 €



GAMA INDUSTRIAL

CONJUNTO	Potencia Frigorífica (Frig/h), SEER	Potencia Calorífica (Kcal/h), SCOP	Coficiente simultaneidad, interiores conectables	Dimensiones Unidad exterior (AnxAlxFon)mm	Límites de operación frío/calor	Tubería líquido y gas	PVPR
----------	-------------------------------------	------------------------------------	--	---	---------------------------------	-----------------------	------

SISTEMAS VRV CENTRÍFUGOS

UNIDADES EXTERIORES

ECEN100V	8.525/ 6,1	9.550/ 4	50-130%/5	1.520x584x927	-5/50 -15/30°C	3/8 - 5/8"	7.398 €
ECEN140Y (Trifásica)	12.000/ 6,1	12.000/ 3,8	50-130%/8	1.516x584x973		3/8 - 3/4"	8.969 €
ECEN160Y (Trifásica)	13.750/ 5,9	13.750/ 3,7	50-130%/9	1.516x584x973		3/8 - 3/4"	9.598 €
NOVEDAD 2023 ECEN224Y (Trifásica)	18916,6/ 4,9	20636,29/ 3,55	50-130%/13	2.001x675x1.656		3/8 - 3/4"	14.472 €

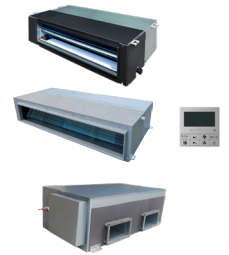


CONJUNTO	Potencia Frigorífica (Frig/h), Consumo (W)	Potencia Calorífica (Kcal/h), Consumo (W)	Dimensiones Unidad interior (AnxAlxFon)mm	Caudal de aire	Tubería de líquido y gas	PVPR
----------	--	---	---	----------------	--------------------------	------

UNIDADES INTERIORES

CONDUCTOS - GAMA ECIN

ECIN28CON	2.408/20	2.752/20	814x210x467	450	1/4 - 3/8"	958 €
ECIN36CON	3.096/30	3.440/30	814x210x467	500	1/4 - 1/2"	986 €
ECIN45CON	3.870/35	4.300/35	814x210x467	620	1/4 - 1/2"	1.015 €
ECIN71CNH	6.106/340	6.708/340	1.445x260x680	1.500	3/8 - 5/8"	1.369€
ECIN100CNH	8.600/450	9.460/450	1.190x370x620	2.300	3/8 - 5/8"	1.615€
ECIN120CNH	10.320/450	11.180/ 450	1.190x370x620	2.300	3/8 - 5/8"	1.683€
ECIN150CNH	12.900/450	14.620/450	1.190x370x620	2.300	3/8 - 5/8"	1.939€
NOVEDAD 2023 EDHP220NT	17.209/1.200	18.930/1.200	1.465x448x811	3.750/3.250/2.900	1/2-7/8"	3.428€



CASSETTES - GAMA ECIN

ECIN28CASK	2.408/15	2.752/15	653x267x585 (650x30x650)	246/327/440	1/4 - 3/8"	969 €
ECIN36CASK	3.096/23	3.440/23	653x267x585 (650x30x650)	327/432/530	1/4 - 1/2"	998 €
ECIN45CASK	3.870/23	4.300/23	653x267x585 (650x30x650)	327/432/530	1/4 - 1/2"	1.026 €
ECIN71CASK	6.106/18-63	6.880/18-63	833x232x900 (950x50x950)	825/1.140/1.310	3/8 - 5/8"	1.100 €
ECIN100CASK	8.600/26-66	9.460/26-66	833x286x900 (950x50x950)	1.000/1.200/1.500	3/8 - 5/8"	1.598 €
ECIN125CASK	10.750/40-100	12.040/40-100	833x286x900 (950x50x950)	1.200/1.400/1.700	3/8 - 5/8"	1.626 €
NOVEDAD 2023 ECIN160CASK	13.760/160	14.620/160	833x286x900 (950x50x950)	1.800	3/8 - 5/8"	2.179 €



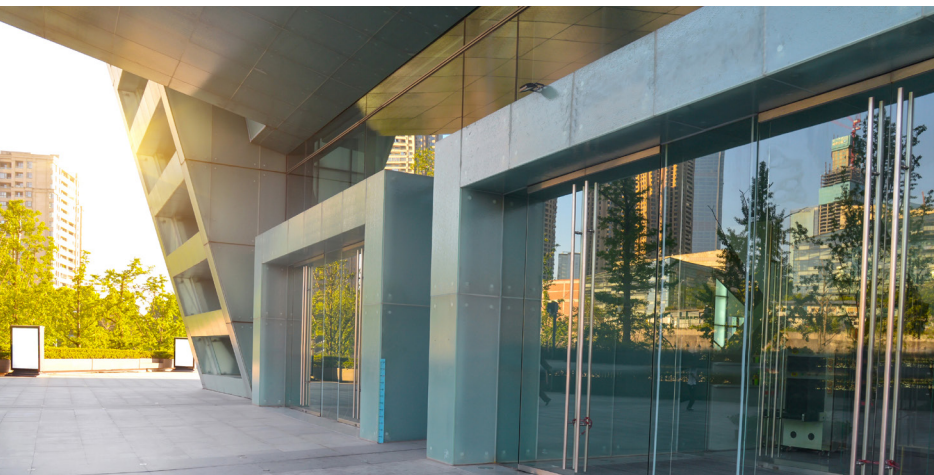
SISTEMAS DE CONTROL

	Control por cable ECINCP	125 €
	Control centralizado ECG145CM	1.750 €



ACCESORIOS

	Distribuidor EVRI-BP1 (23 KW)	129 €
	Distribuidor EVRI-BP2 (23 y 46 KW)	139 €
	Distribuidor EVRI-BP3 (49 y 92 KW)	255 €



ENFRIADORAS, AEROTERMIA Y ACS

CONJUNTO	Potencia Frigorífica (kW), SEER	Potencia Calorífica (kW), SCOP	Rango de temperatura ambiente [R/C]	Rango de temperatura de consigna de agua [R/C]	Caudal de agua (m³/h) / Caudal de aire (m³/h)	Dimensiones Unidad exterior (AnxAlxFon)mm	PVPR
----------	---------------------------------	--------------------------------	-------------------------------------	--	---	---	------

MINI CHILLER SERIE EMCH R32

EMCH-09R1	10,8,31	10,7,05	-5~43 / -25~35 °C	5~25 / 25~65°C	1,72 (0,4-2,1)/4.500	865x1.040x410	6.283 €
EMCH-12R1	12,2/7,79	12,2/6,63			2,10 (0,7-2,50)/5.200	865x1.040x410	6.855 €
EMCH-16R3 (Trifásica)	15,4/7,54	16/4,46			2,75 (0,70-2,50)/5.200	865x1.040x410	7.712 €



MINI CHILLER SERIE EMCH R410

EMCH-10W/1 <small>*hasta fin de stock</small>	10,5/5,71	11/3,34	-5~46 / -15~27 °C	0~20 / 25~54°C	1,72/7.000	970x1.327x400	5.998 €
--	-----------	---------	-------------------	----------------	------------	---------------	----------------

ACCESORIOS

Control por cable EMCH-RC120

199 €

MODULAR CHILLER SERIE ECH

ECH030NHR (Trifásica)	27,5/4,25	32/3,99	-10~43 / -14~30 °C	5~20 / 30~55°C	4,7/12.500	1.870x1.175x1.000	18.569 €
-----------------------	-----------	---------	--------------------	----------------	------------	-------------------	-----------------



CONJUNTO	Potencia Frigorífica (kW),SEER	Potencia Calorífica (kW), SCOP	Clasificación	Rango de temperatura ambiente [R/C/ACS]	Rango de temperatura de consigna de agua [R/C/ACS]	Caudal de aire (m³/h)	Dimensiones (AnxAlxFon)mm	PVPR
----------	--------------------------------	--------------------------------	---------------	---	--	-----------------------	---------------------------	------

M-THERMAL 2 - UNIDADES MONOBLOCK

ETH080VMA	8,30/8,95	8,40/5,21	A+++/A++	-5~43 /-25~35/-25~43 °C	5~25 / 25~60/ 30~60 °C	4.030	1.385X945X526	5.998 €
ETH100VMA	9,90/8,78	10/5,19	A+++/A++	-5~43 /-25~35/-25~43 °C	5~25 / 25~60/ 30~60 °C	4.030	1.385X945X526	7.140 €
ETH125VMA	12/7,1	12,1/4,81	A+++/A++	-5~43 /-25~35/-25~43 °C	5~25 / 25~60/ 30~60 °C	4.060	1.385X945X526	8.283 €
ETH160VMA	14,9/6,75	15,9/4,62	A+++/A++	-5~43 /-25~35/-25~43 °C	5~25 / 25~60/ 30~60 °C	4.650	1.385X945X526	8.855 €
ETH220VMA (Trifásica)	23/5,67	22/4,53	A+++/A++	-5~46 /-25~35/-25~43 °C	5~25 / 25~60/ 30~60 °C	11.000	1.129x1.558x440	13.115 €
ETH260VMA (Trifásica)	27/5,88	26/4,5	A+++/A+	-5~46 /-25~35/-25~43 °C	5~25 / 25~60/ 30~60 °C	11.300	1.129x1.558x440	14.543 €



M-THERMAL 2 - UNIDADES BIBLOCK

ETH04VAK	4,50/7,77	4,25/4,85	A+++/A++	-5~43 /-25~35/-25~43 °C	5~25 / 25~60/ 30~60 °C	2.770	Ud. Ex: 1.008x712x429 Ud. Int: 420x790x270	5.711€
ETH06VAK	6,55/8,21	6,20/5,21	A+++/A++	-5~43 /-25~35/-25~43 °C	5~25 / 25~60/ 30~60 °C	2.770		5.997 €
ETH08VAK	8,40/8,95	8,30/5,21	A+++/A++	-5~43 /-25~35/-25~43 °C	5~25 / 25~60/ 30~60 °C	4.030		6.283 €
ETH10VAK	10/8,78	10/5,19	A+++/A++	-5~43 /-25~35/-25~43 °C	5~25 / 25~60/ 30~60 °C	4.030		6.854 €
ETH12VAK	12/7,1	12,1/4,81	A+++/A++	-5~43 /-25~35/-25~43 °C	5~25 / 25~60/ 30~60 °C	4.060		8.283 €
ETH12VAK-TRI (Trifásica)	12/7,1	12,1/4,81	A+++/A++	-5~43 /-25~35/-25~43 °C	5~25 / 25~60/ 30~60 °C	4.060	Ud. Ex: 1.118x865x523 Ud. Int: 420x790x270	8.711 €
ETH16VAK	14,9/6,75	16/4,62	A+++/A++	-5~43 /-25~35/-25~43 °C	5~25 / 25~60/ 30~60 °C	4.650		9.150 €
ETH16VAK-TRI (Trifásica)	14,9/6,75	16/4,62	A+++/A++	-5~43 /-25~35/-25~43 °C	5~25 / 25~60/ 30~60 °C	4.650		9.569 €



M-THERMAL 2 - UNIDADES BIBLOCK SISTEMA INTEGRADO

ETH04VAT190K	4,50/7,77	4,25/4,85	A+++/A++	-5~43 /-25~35/-25~43 °C	5~25 / 25~65/ 30~60 °C	2.770	Ud. Ex: 1.008x712x429 Ud. Int: 600x1.683x600	9.426 €
ETH06VAT190K	6,55/8,21	6,20/5,21	A+++/A++	-5~43 /-25~35/-25~43 °C	5~25 / 25~60/ 30~60 °C	2.770		9.711 €
ETH08VAT190K	8,40/8,95	8,30/5,21	A+++/A++	-5~43 /-25~35/-25~43 °C	5~25 / 25~60/ 30~60 °C	4.030		9.997 €
ETH10VAT190K	10/8,78	10/5,19	A+++/A++	-5~43 /-25~35/-25~43 °C	5~25 / 25~60/ 30~60 °C	4.030		10.283 €
ETH04VAT240K	4,50/7,77	4,25/4,85	A+++/A++	-5~43 /-25~35/-25~43 °C	5~25 / 25~60/ 30~60 °C	2.770	Ud. Ex: 1.008x712x429 Ud. Int: 600x1.943x600	9.711 €
ETH06VAT240K	6,55/8,21	6,20/5,21	A+++/A++	-5~43 /-25~35/-25~43 °C	5~25 / 25~60/ 30~60 °C	2.770		9.997 €
ETH08VAT240K	8,40/8,95	8,30/5,21	A+++/A++	-5~43 /-25~35/-25~43 °C	5~25 / 25~60/ 30~60 °C	4.030		10.283 €
ETH10VAT240K	10/8,78	10/5,19	A+++/A++	-5~43 /-25~35/-25~43 °C	5~25 / 25~60/ 30~60 °C	4.030		10.568 €
ETH12VAT240K	12/7,1	12,1/4,81	A+++/A++	-5~43 /-25~35/-25~43 °C	5~25 / 25~60/ 30~60 °C	4.060		11.569 €
ETH12VAT240K-TRI (Trifásica)	12/7,1	12,1/4,81	A+++/A++	-5~43 /-25~35/-25~43 °C	5~25 / 25~60/ 30~60 °C	4.060	Ud. Ex: 1.118x865x523 Ud. Int: 600x1.943x600	11.997 €
ETH16VAT240K	14,9/6,75	16/4,62	A+++/A++	-5~43 /-25~35/-25~43 °C	5~25 / 25~60/ 30~60 °C	4.650		12.854 €
ETH16VAT240K-TRI (Trifásica)	14,9/6,75	16/4,62	A+++/A++	-5~43 /-25~35/-25~43 °C	5~25 / 25~60/ 30~60 °C	4.650		13.283 €



ENFRIADORAS, AEROTERMIA Y ACS

MODELO	Potencia Frigorífica min/med/máx (kW)	Potencia Calorífica min/med/máx (kW)	Consumo min/med/máx (W)	Nivel sonoro min/med/máx (dB)	Dimensiones (AnxAlxFon)mm	Conexión hidráulica	PVPR
--------	---------------------------------------	--------------------------------------	-------------------------	-------------------------------	---------------------------	---------------------	------

FAN COILS SERIE AQUA

FAN COIL MURAL - GAMA EFSP

EFSP-DC30W2	2,19/2,54/2,91	2,42/2,77/3,23	9/11/15	27/30/32	915x290x230	3/4"	712 €
EFSP-DC40W2	2,88/3,3/3,81	3,09/3,65/4,3	15/22/34	35/39/45	915x290x230	3/4"	790 €
EFSP-DC50W2	3,48/3,98/4,47	3,62/4,23/4,84	13/18/26	30/34/38	1.027x315x230	3/4"	872 €



FAN COIL CONDUCTO HORIZONTAL - GAMA EFCND

EFCND-DC030	1,79/2,33/2,82	2,08/2,8/3,56	11/15/25	26,7/33,1/40,3	841x241x522	3/4"	558 €
EFCND-DC050	2,55/3,16/3,83	3,01/3,9/4,84	11/20/42	26,8/34,7/41,1	941x241x522	3/4"	598 €
EFCND-DC060	3,09/4,01/4,78	4,03/5,17/6,25	12/25/53	29,9/38,9/46,1	1.161x241x522	3/4"	626 €
EFCND-DC080	4,45/5,49/6,7	5,2/6,64/8,39	16/28/62	31,1/39,4/47,7	1.461x241x522	3/4"	850 €
EFCND-DC100	5,15/6,62/7,92	5,86/7,94/9,92	19/42/93	33/43/50,2	1.566x241x522	3/4"	920 €
EFCND-DC120	6,46/8,5/9,83	7,57/10,24/12,58	24/53/11	33,8/44/50,9	1.856x241x522	3/4"	1.026 €



FAN COIL CASSETTE - GAMA EFCST

EFCST-DC075K <small>*Hasta fin de stock</small>	4,26/5/5,62	5,44/6,35/7,66	23/38/60	33/39/44	840x300x840 (950x45x950)	3/4"	998 €
EFCST-DC075RK	4,6/5,45/6,12	5,43/6,35/6,27	17/28/42	34/40/44	840x300x840 (950x45x950)	3/4"	998 €
EFCST-DC095K <small>*Hasta fin de stock</small>	4,75/5,07/5,82	5,93/6,36/8,52	32/42/77	38/41/46	840x300x840 (950x45x950)	3/4"	1.100 €
EFCST-DC095RK	6,35/6,84/7,84	7,35/8/8,49	33/42/76	39/42/46	840x300x840 (950x45x950)	3/4"	1.100 €
EFCST-DC120RK	6,67/7,12/7,87	7,9/8,54/9,16	45/58/85	41/44/48	840x300x840 (950x45x950)	3/4"	1.150 €
EFCST-DC150RK	7,48/8,82/11,19	10,07/11,73/14,92	39/58/127	39/43/49	840x300x840 (950x45x950)	3/4"	1.255 €



FAN COIL CONDUCTO VERTICAL - GAMA EFSL

EFSL-DC35ST2	2,22/2,89/3,50	2,35/3,10/3,80	10/17/26	36/44/52	1.240x495x200	3/4"	725 €
EFSL-DC50ST2	2,71/3,48/4,30	2,81/3,70/4,70	14/25/50	43/51/59	1.240x495x200	3/4"	750 €
EFSL-DC60ST	3,58/4,32/5,43	3,93/4,81/6,38	12/18/37	28/33/42	1.500x592x220	3/4"	872 €
EFSL-DC80ST2 <small>*Hasta fin de stock</small>	4,57/6,12/7,35	4,71/6,46/8,05	22/53/113	49/58/63	1.360x591x200	3/4"	900 €



CONJUNTO	Instalación	Capacidad (l)	Presión máxima	Rango de temperatura de trabajo °C	Dimensiones (ØxAI) mm	PVPR
----------	-------------	---------------	----------------	------------------------------------	-----------------------	------

DEPÓSITO DE INERCIA - SERIE ETHNER

ETHNER30W <small>*Hasta fin de stock</small>	Vertical mural u horizontal Horizontal en techo o suelo	30	3	4-100	310x573	466 €
ETHNER50W <small>*Hasta fin de stock</small>	Vertical mural u horizontal Horizontal en techo o suelo	50	3	4-100	310x923	503 €
ETHNER100V	Vertical mural/suelo	100	3	4-100	560x730	723 €



*Hasta fin de stock



**Los productos, precios, características e imágenes que se muestran son válidos salvo error de edición*

ENFRIADORAS, AEROTERMIA Y ACS

CONJUNTO	Capacidad de calentamiento (kW)/SCOP/Eficiencia/Perfil de consumo	Volumen (l)	Temperatura de salida del agua por defecto/máxima °C	Condiciones de trabajo °C	Tipo de acumulador	Tipo de ánodo/Serpentín Solar	Dimensiones mm	PVPR
----------	---	-------------	--	---------------------------	--------------------	-------------------------------	----------------	------

ACUMULADORES AEROTÉRMICOS PARA ACS

ACUMULADORES AEROTÉRMICOS INSTALABLES EN PARED SERIE THERMOHOME

E110WHM	0,85/2,8/A+/M	110	55/75	-15~45	Acero vitrificado	Magnesio y Electrónico de titanio / -	Ø520x1.360	2.283 €
E150WHM	0,85/3,1/A+/M	150	55/75	-15~45	Acero Inox Duplex 2205	Magnesio y Electrónico de titanio / -	Ø560x1.475	2.569 €



ACUMULADORES AEROTÉRMICOS PARA ACS

E190WHF	2,8/3,81/A+/M	190	55/70	-15~46	Acero Inoxidable SUS304	Magnesio/-	Ø650x1.485	2.998 €
E301WHF	2,8/3,89/A+/L	300	55/70	-15~46		Electrónico/incluido	Ø650x1.890	4.140 €
E302WHF	2,8/3,89/A+/L	300	55/70	-15~46		Electrónico/-	Ø650x1.890	3.855 €



CONJUNTO	Capacidad/Material del tanque	Volumen (l)/Presión (bar)/Material del intercambiador de calor	Salida ACS mezclada a 40°C (l)	Absorción (%)/Aislamiento térmico (W/mK)	Dimensiones (AnxAlxFon) mm/Superficie bruta-neta (m²)	PVPR
----------	-------------------------------	--	--------------------------------	--	---	------

CALENTADOR SOLAR COMPACTO EAS COMPACT X

EASCOMPACTX1K (Calentador+soporte 0° para cubierta inclinada)	150 de agua búfer/Acero inoxidable	9,2/10/Acero Inoxidable 1,4404 AISI 316l	380	91/0,036	2.220x920x190/2,05-1,68	3.655 €
EASCOMPACTX2K (Calentador+soporte 20/30° para cubierta plana)	150 de agua búfer/Acero inoxidable	9,2/10/Acero Inoxidable 1,4404 AISI 316l	380	91/0,036	2.220x920x190/2,05-1,68	3.712 €



Accesorios	Resistencia protección contra heladas 1 kW EASCPH	225 €
	Resistencia protección contra heladas 2 kW EASCPH2	295 €

CONJUNTO	Capacidad/Volumen primario (l) del intercambiador	Área útil solar/absorbedor/bruta captador (m²)	Presión de prueba-máxima (bar)/temperatura de estancamiento (°C) captador	Potencia pico (G=1.000W/m²) captador (W)	Dimensiones mm	PVPR
----------	---	--	---	--	----------------	------

TERMOSIFONES EAS SUN

ESUN150K	145/8,6	1,88/1,83/1,72	20/10/200,3	1.498	Interacumulador (ØxAl): 560x1.070 Estructura completa (AnxAlxFon): 1.148x1.415x2.350	1.943 €
ESUN200K	190/11,2	2,38/2,33/1,97		1.877	Interacumulador (ØxAl): 560x1.300 Estructura completa (AnxAlxFon): 1.313x1.415x2.350	2.143 €
ESUN300K	273/15,9	3,76/3,66/2,48		2.996	Interacumulador (ØxAl): 560x1.765 Estructura completa (AnxAlxFon): 2.256x1.415x2.350	3.000 €



Accesorios	Fluido anticongelante 1,5l 2040149	46 €
	Resistencia eléctrica de apoyo 1,5 kW 2040117	72 €
	Termostato para resistencia 2040151	52 €
	Ánodo de magnesio ESUN150K 2010384	69 €
	Ánodo de magnesio ESUN200K 2010385	69 €
	Ánodo de magnesio ESUN300K 2010386	86 €
	Válvula mezcladora termostática 1297532	172 €

MODELO	Capacidad térmica (kW)/Eficiencia energética calefacción - ACS/Perfil de consumo	Temperatura del agua mín-máx calefacción/ACS °C	Producción de agua caliente a 25/30 °C (l)	Clase NOx EN297/A-EN 483	Dimensiones (AnxAlxFon) mm	PVPR
--------	--	---	--	--------------------------	----------------------------	------

CALDERA DE GAS CONFORT24

CONFORT24	24/A-A/XL	85-30/60-30	13,2/11,6	5	740x435x320	1.099 €
-----------	-----------	-------------	-----------	---	-------------	----------------

ACCESORIOS CALDERAS DE GAS

Plafón Calentador y Caldera Ø 100mm Blanco ES10PL6	2,66 €	Tubo M/H Simple Pared Caldera Ø 80x500 mm Blanco ES8-500MH5	2,20 €
Tubo coaxial M/H Caldera Ø600/100x500mm Blanco ES610-500MHP15	5,50 €	Tubo M/H Simple Pared Caldera Ø 80x1.000 mm Blanco ES8-1000MH5	2,90 €
Tubo coaxial M/H Caldera Ø600/100x1.000mm Blanco ES610-1000MHP15	7,20 €	Codo 90° M/H Simple Pared Caldera Ø 80 mm Blanco ES8-90MH5	2,30 €
Codo 90° Coaxial M/H Caldera Ø 60/100mm Blanco ES610-90MHP15	6,50 €	Codo 45° M/H Simple Pared Caldera Ø 80 mm Blanco ES8-45MH5	2,30 €
Codo 45° Coaxial M/H Caldera Ø 60/100mm Blanco ES610-45MHP15	6,50 €	Deflector Evacuación Vertical Caldera Ø 80 Inox ES8DFV4	14 €
Kit salida vertical Caldera Coaxial Ø 60/100mm Negro ES610ST58	73,20 €	Deflector Evacuación Horizontal Caldera Ø 80 Inox ES8DH4	6,50 €
Salida Vertical Caldera Ø 60/100 mm Blanco ES610CVSIP15	11 €	Deflector Evacuación Desviador Lateral Regulable Caldera Ø 80 Inox ES8DFHRE4	20 €
Tubo M/H Simple Pared Caldera Ø 80x250 mm Blanco ES8-250MH5	1,70 €	Abrazadera a Pared Caldera Ø 80 Blanco ES8ABPRP3	3,50 €
		Adaptador Simple Pared Ø 80 Biflujo Caldera Blanco ES8ABDSIDGTH255	12 €



BOMBAS DE CALOR PARA PISCINAS

MODELO	Capacidad (kW) [C] /COP (Aire 26°C/Agua 26°/ Humedad 80%)	Capacidad (kW) [C]/COP (Aire 15°C/Agua 26°/ Humedad 70%)	Capacidad (kW) [R]/ EER (Aire 35°C/Agua 28°/ Humedad 80%)	Corriente máxima (A)	Flujo de agua m³/min	Dimensiones (AnxAlxFon)mm	PVPR
--------	---	--	---	-------------------------	----------------------------	------------------------------	------

BOMBAS DE CALOR PARA PISCINAS SERIE EBP

EBP08WZR <small>*Hasta fin de stock</small>	1,6-7,7/6,02~12,6	1,3-5,5/4,8~8,66	1,7-3,6/4,48~7,53	7,24	2~3	860x668x330	2.283 €
EBP12WZR <small>*Hasta fin de stock</small>	2,7-11,6/6,27~14,8	2,18-8,5/4,9~9,08	2,4-6/4,32~7,34	8,4	4~6	986x668x356	2.855 €
EBP15WZR <small>*Hasta fin de stock</small>	3,4-14,8/6,15~14,62	2,86-11,4/4,9~8,94	3,2-7,87/4,41~7,42	9,6	5~7	986x668x356	3.140 €
EBP23WZR <small>*Hasta fin de stock</small>	4,8-21,6/6,36~14,55	3,76-17,2/5,1~8,95	4,3-11,5/4,38~7,48	14,3	7~9	1.076x720x426	3.998 €
EBP29WZR <small>*Hasta fin de stock</small>	6,6-28,3/6,1~14,54	5,43-21,8/4,95~8,91	6,2-15/4,29~7,54	31,5	9-12	1.176x822x451	5.712 €
EBP34YZR (Trifásica) <small>*Hasta fin de stock</small>	7,7-33,2/6,11~14,6	6,34-25,4/4,9~8,68	7,2-17,5/4,21~7,44	11,6	12-15	1.176x822x451	6.283 €



BOMBAS DE CALOR PARA PISCINAS SERIE EBP BLACK

EBP08WZRN	1,6-7,7/6,02~12,6	1,3-5,5/4,8~8,66	1,7-3,6/4,48~7,53	7,24	2~3	860x668x330	2.283 €
EBP12WZRN	2,7-11,6/6,27~14,8	2,18-8,5/4,9~9,08	2,4-6/4,32~7,34	8,4	4~6	986x668x356	2.855 €
EBP15WZRN	3,4-14,8/6,15~14,62	2,86-11,4/4,9~8,94	3,2-7,87/4,41~7,42	9,6	5~7	986x668x356	3.140 €
EBP23WZRN	4,8-21,6/6,36~14,55	3,76-17,2/5,1~8,95	4,3-11,5/4,38~7,48	14,3	7~9	1.076x720x426	3.998 €
EBP29WZRN	6,6-28,3/6,1~14,54	5,43-21,8/4,95~8,91	6,2-15/4,29~7,54	31,5	9-12	1.176x822x451	5.712 €
EBP34YZRN (Trifásica)	7,7-33,2/6,11~14,6	6,34-25,4/4,9~8,68	7,2-17,5/4,21~7,44	11,6	12-15	1.176x822x451	6.283 €



VENTILACIÓN

MODELO	Velocidad del aire (m/s)	Caudal de aire (m³/h)	Nivel Sonoro (dB)	Potencia (W)	Dimensiones (AnxAlxFon)mm/Peso neto (Kg)	PVPR
--------	--------------------------	-----------------------	-------------------	--------------	---	------

CORTINAS DE AIRE SERIE ECA

ECA3509	16	1.100	49	230	900x230x215/13	472 €
ECA3510	16	1.200	49	250	1.000x230x215/13,5	500 €
ECA3512	16	1.500	50	290	1.200x230x215/15,5	558 €
ECA3515	16	1.900	52	380	1.500x230x215/20	686 €
ECA3518	16	2.280	54	450	1.800x230x215/24	798 €
ECA3520	16	2.520	55	470	2.000x230x215/28	883 €



TRATAMIENTO DEL AIRE

MODELO	Capacidad m³/Tasa de filtración CADR (m³/h)	Tecnologías	Filtros	Velocidades	Indicadores	Dimensiones (AnxAlxFon)mm	PVPR
--------	--	-------------	---------	-------------	-------------	------------------------------	------

PURIFICADORES SERIE EPUR

EPUR300UV	29/220	PureTech (iones negativos)/Luz ultravioleta	Filtro 3 capas (HEPA, esponja de carbón activo, esponja de sellado)	3	indicador de partículas ultrafinas PM2,5/Cambio de filtro	580x170x264	99 €
EPUR660	66/550	PureTech (iones negativos)	Filtro 5 capas (Prefiltro, capa PET antibacteriana, esponja de carbón activo, HEPA, malla de nylon)	3	indicador de partículas ultrafinas PM2,5/Limpieza de filtro/ Cambio de filtro	610x310x310	199 €

Accesorios	Recambio de filtro EPUR300UV - EFILTRO300	19,99 €
	Recambio de filtro EPUR660 - EFILTRO660	29,99 €



MODELO	Capacidad de extracción (l/día)/ Área de aplicación m²	Caudal de aire (m³/h)	Consumo (W)	Capacidad del depósito(l)	Nivel sonoro (dB)	Filtro	Dimensiones (AnxAlxFon)mm	PVPR
--------	---	--------------------------	-------------	------------------------------	----------------------	--------	------------------------------	------

DESHUMIDIFICADORES SERIE EHD

EHD10	10/16-31	107	230	2,1	44,5	-	320x420x215	169 €
EHD20DA	20/37-52	168/125/99	360	3	46/43/41	HEPA	385x350x300	275 €
EHD30D	30/58-73	220	520	3	47	-	400x562x254	345 €



SOLAR FOTOVOLTAICA

MODELO	Potencia máx (W)/Tensión de circuito abierto (V)/Corriente de cortocircuito (A)	Voltaje máx (V)/ Intensidad máx/Voltaje máx sistema	Celdas/Tecnología MBB	Panel/ Recubrimiento	Dimensiones (AnxAlxFon)mm/ Peso (Kg)	PVPR
--------	---	---	-----------------------	----------------------	--------------------------------------	------

PANELES FOTOVOLTAICOS - SERIE ESOLAR

ESOLAR450	450/ 49,3/11,6	41,5/10,85/1.500V	144 (6x24)/9	Silicio Monocristalino/ PERC	1.038x2.094x35 / 24	285 €
ESOLAR540	540/ 49,5/13,85	41,65/12,9/1.500V	144 (6x24)/9	Silicio Monocristalino/ PERC	1.133x2.256x35 / 27,2	340 €

PANELES FOTOVOLTAICOS - SERIE ESOLARWP

E450WP	450/ 49,3/11,61	41,4/10,87/1.500V	144 (6x12+6x12)/9-10-12	Silicio Monocristalino/ PERC	1.040x2.096x35 / 22	285 €
E540WP	540/ 49,7/13,72	41,76/12,94/1.500V	144 (6x12+6x12)/9-10-12	Silicio Monocristalino/ PERC	1.134x2.279x35 / 26	340 €

MODELO	Potencia máx (W)/Voltaje entrada (V)/Rango voltaje MPP(V) [CC]	Potencia máx (W)/ Intensidad máx de salida (A) [CA]	Núm. entradas indep. MPPT/Núm. strings por MPPT	Eficiencia máx/ Eficiencia europea (%)	Tipo de conexión CC/CA/ Comunicación	Dimensiones (AnxAlxFon) mm/Peso (Kg)	PVPR
--------	--	---	---	--	--------------------------------------	--------------------------------------	------

INVERSORES MONOFÁSICOS - SERIE EINSOLAR

EINSOLAR3V	4.500/500/50-450	3.300/13,8	1/1	97,6/97 %	MC4/Conector enchufable/ RS485-Wi-Fi-GRPS	297x223x117/4,5	700 €
EINSOLAR5V	7.000/600/80-520	5.000/23	2/1	97,9/97,4%		395x328x154/9,8	1.100€
EINSOLAR6.5V	8.125/600/80-550	6.600/29,6	2/1	98/97,5 %		395x328x154/10	1.300 €

INVERSORES TRIFÁSICOS - SERIE INSOLAR

EINSOLAR5Y	7.700/1.000/150-850	5.500/8,5	2/1	98,1/97,4%	MC4/Conector enchufable/ RS485-Wi-Fi-GRPS	425x351x160/13,7	1.800 €
EINSOLAR10Y	13.000/1.000/150-850	10.000/15,2	2/1	98,2/97,5%		425x351x160/14	2.200 €
EINSOLAR15Y	22.500/1.000/150-900	16.500/24	2/2	98,6/98,2%		425x351x200/20	2.800 €
EINSOLAR25Y	30.000/1.000/150-900	25.000/36,3	2/2	98,6/98,2%		425x351x200/20	4.000 €
EINSOLAR36Y	54.000/1.100/150-1.000	39.600/60	3/2	98,7/98,3%		580x435x242/38	4.600 €
EINSOLAR50Y	65.000/1.100	55.000/80	4/2	98,8/98,4%		580x435x242/40	5.400 €

ACCESORIOS

Dispositivo de conexión ethernet - EESE-U402-00	160 €
Dispositivo de monitorización datalogger de sistemas multiinversor - EASMANAGER	395 €

MODELO	Potencia máx (W)/ Voltaje entrada (V)/Rango voltaje MPP(V) [CC]	Potencia máx (W)/ Intensidad máx de salida (A) [CA] y [CARGAS]	Núm. entradas indep. MPPT/Núm. strings por MPPT	Eficiencia máx/ Eficiencia europea (%)	Tipo de conexión batería/ CC/ CA/Comunicación nube/BMS/Meter	Dimensiones (AnxAlxFon) mm/Peso (Kg)	PVPR
--------	---	--	---	--	--	--------------------------------------	------

INVERSORES HÍBRIDOS - SERIE EINSOLAR HYBRID

NOVEDAD 2023 EINSOLARH6V	8.125/600/80-520	6.000/27,3	2/1	97,6/97,4 %	SUNCLIX/MC4/ Conector enchufable/ Wi-Fi-4G (Opcional)/CAN-RS485/ RS485	425x351x160/13,8	2.650 €
---	------------------	------------	-----	-------------	--	------------------	----------------



SOLAR FOTOVOLTAICA

MODELO	Parámetros de entrada: Potencia máx. entrada máx. (W)/ Rango de función. MPPT (V)/ Tensión máx. entrada (V)/Protección sobretensión (A)/ Protección sobretemperatura (°C)	Parámetros de salida: Tensión máx. salida (A)/ Voltaje máx. de salida (V)/ Límite de voltaje de salida (V)/Voltaje máx. string (V)	Conector/Rango de temperatura (°C)/ Clasificación protección	Dimensiones (AnxAlxFon) mm/Peso (g)	PVPR
--------	---	--	--	-------------------------------------	------

OPTIMIZADORES - SERIE OPTIMUS

NOVEDAD 2021 EOPT600	600/9-55/13-50/15/16/150	15/55/42 (ajustable)/1.500	MC4/-40-60/IP65	105x20x105/500	99 €
---------------------------------------	--------------------------	----------------------------	-----------------	----------------	-------------



MODELO	Tensión máx (V)/Intensidad máx (A)/Intensidad de conmutación máx (A)	Núm. máx strings entrada/salida	Protección eléctrica/ Nivel de protección de tensión Up/ Polos/Estructura	Grado de protección/ Interruptor de salida	Instalación	Rango temperatura (°C)/Altitud máx (m)/ Humedad relativa %	PVPR
--------	--	---------------------------------	---	--	-------------	--	------

CAJAS DE PROTECCIÓN - SERIE EBOX

ECAJADC11	1.000/15/20	1/1	Clase II/3,8/3P/ Módulo <i>plug-push</i>	IP65/Disyuntor	Mural	-25-55/2.000/0-95 sin condensación	230 €
ECAJADC22		2/2					338 €



MODELO	Modbus	Rango temperatura (°C)	Precisión	Corriente nominal (A)	Montaje	Dimensiones (AnxAlxFon) mm	PVPR
--------	--------	------------------------	-----------	-----------------------	---------	----------------------------	------

SMART METER - SERIE SDM

SDM230	RS485 RTU	-25-55	>Clase 1/ >Clase B	-	Carril DIN 35mm	99x36x63	120 €
SDM630				100 conexión directa		100x72x66	240€
SDM630MCTV2				1/5 Conexión CT		90x17,5x67,5	240 €



MODELO	Frecuencia (Hz)/Intensidad (A)/Intensidad salida (A)	Precisión	Tensión de aislamiento (Vac)/Resistencia dieléctrica kv-Ma-min	Rango temperatura (°C)/Humedad %	Bobina/Núcleo/ Estructura interna	PVPR
--------	--	-----------	--	----------------------------------	-----------------------------------	------

TOROIDALES PARTIDOS DE MEDICIÓN DE CORRIENTE - SERIE ESCT

ESCT-TA16	50-60/120/0,04	0,5/1/3	DC500-100/2,5-1-1	-12-75/<85	PBT/Permalloy/Epoxy	67 €
ESCT-T36-5	50-60/600/5	Clase 0,5: 5/Clase 1: 6,25	600/2,5-1-1			67 €



Un servicio integral

DEPARTAMENTO DE PRESCRIPCIÓN



► Nuestro departamento de prescripción se encarga de asesorarte y acompañarte en todo momento. Con el estudio sobre plano de la instalación y la elaboración del esquema de principios con los cálculos frigorífico y eléctrico, determinamos cuál de nuestros equipos de climatización se adapta mejor a tus necesidades. Además nos encargamos de elaborar presupuestos y de acompañarte hasta el lugar donde se va a producir la instalación.

SOLICITUD DE PUESTA EN MARCHA



► Los equipos de climatización **VRV, Aerotermia y Modular-Chiller** incluyen el servicio de puesta en marcha con el asesoramiento técnico de nuestro equipo de profesionales.

ASISTENCIA Y SERVICIO TÉCNICO



► Nuestros productos están respaldados por una extensa red de servicios de asistencia técnica para atender y reparar cualquier avería. Puedes contactar con nosotros a través de:



Teléfono: 966 18 18 88. Puedes llamarnos de 9 a 13.00 y de 16.00 a 18.00 horas



Solicitud de reparación online: Puede solicitar también asistencia técnica las 24 horas del día y los 7 días de la semana con nuestro servicio online de tickets de soporte.

SOLICITUD DE REPUESTOS ORIGINALES



► Tenemos a tu disposición repuestos originales. Si en algún momento necesitas cambiar alguna pieza, nosotros te la facilitaremos.

TAMBIÉN PUEDE ENCONTRARNOS EN:



easelectric.es/profesionales



info@easelectric.es



CONDICIONES DE VENTA Y GARANTÍA

1. CONDICIONES GENERALES

Las condiciones generales de venta descritas a continuación serán de aplicación para todas las ventas de producto realizadas por EAS ELECTRIC SMART TECHNOLOGY S.L.U. y se considerarán conocidas y aceptadas por el comprador al realizar su pedido, siendo éstas de total aplicación, salvo acuerdo por escrito entre las partes o imperativo legal.

2. ACEPTACIÓN DE PEDIDOS

Cualquier oferta comercial, presupuesto o pedido preparado por EAS ELECTRIC SMART TECHNOLOGY S.L.U. estará estrictamente limitado a su destinatario y, en cualquier caso, estará sujeto a las presentes Condiciones Generales de Venta y Garantía. De la misma manera, la aceptación de cualquier pedido de producto estará sujeta al pago de cualquier cantidad debida, así como a los estándares de cumplimiento que EAS ELECTRIC SMART TECHNOLOGY S.L. establezca en cada momento.

3. PRECIOS Y ENVÍOS

Los precios de venta indicados en la tarifa vigente de cada momento incluyen la entrega de los equipos desde nuestros centros logísticos a los almacenes del comprador, dirección de entrega indicada o a pie de obra sobre camión en toda la Península y Baleares, cumpliendo siempre con las condiciones de pedido mínimo establecidas en cada caso. Los envíos a Canarias, Ceuta y Melilla quedan excluidos de portes y corren a cargo del solicitante. EAS ELECTRIC SMART TECHNOLOGY S.L.U. se reserva el derecho de modificar los precios de su tarifa, debiendo en estos casos notificárselo a los clientes.

En el caso de que los precios se reflejen en una oferta, serán válidos durante el período indicado en la misma y, si no se indica nada, durante 30 días. EAS ELECTRIC SMART TECHNOLOGY S.L.U. se reserva el derecho de variar los precios admitidos en el pedido en caso de cualquier factor no atribuible o fuera del control de EAS ELECTRIC SMART TECHNOLOGY S.L.U., como por ejemplo, el aumento de los costes en mano de obra, en materiales o en transporte.

4. RECEPCIÓN DE PEDIDO

El cliente dispone para examinar/revisar el producto de un plazo de 24 horas contadas desde la fecha de recepción indicada en el albarán de entrega de la compañía de transportes. Transcurrido este plazo se considera que el cliente recibe el producto en su plena conformidad y no tendrá derecho de reclamar cualquier daño. Ante cualquier daño o duda que presente en el embalaje de origen por pequeño que sea, es necesario indicarlo en el albarán de entrega, para que este pudiera ser repuesto.

5. ENVÍO DE PEDIDO

Los plazos de entrega son orientativos y ningún daño, interés, perjuicio, penalidad, multa o indemnización serán reconocidos al Comprador en caso de retraso, sea el motivo que sea.

6. CONDICIONES DE PAGO

El pago del precio de los productos suministrados por EAS ELECTRIC SMART TECHNOLOGY S.L.U. se hará al contado, salvo que se conceda crédito al Comprador, en cuyo caso lo hará efectivo en la forma y en el plazo o plazos previstos en factura.

7. DEVOLUCIONES

EAS ELECTRIC SMART TECHNOLOGY S.L.U. no admitirá devoluciones de mercancía suministrada y entregada, excepto en casos justificados y autorizados por EAS ELECTRIC SMART TECHNOLOGY S.L.U., donde es necesario que se encuentren en perfecto estado de conservación, embalaje y funcionamiento.

Será imprescindible la autorización escrita y numerada para la recepción de la mercancía en nuestras dependencias y los portes originados por la citada devolución, siempre serán por cargo del Comprador.

8. GARANTÍAS

EAS ELECTRIC ofrece una garantía de reparación contra todo defecto de funcionamiento proveniente de la fabricación, incluyendo mano de obra y piezas de recambio, en los plazos y términos indicados a continuación:

3 años: Gama Doméstica, Gama Comercial, VRV de uso doméstico, M-Thermal Monoblock y Biblock, Fan Coils de uso doméstico, Acumuladores aerotérmicos de ACS, Bombas de Piscina, Minichillers de uso doméstico, Calentadores solares compactos, Termosifones, Purificadores, Deshumidificadores y demás aparatos de tratamiento del aire, así como herramientas de control y conexión de sistemas solares fotovoltaicos.

2 años: Conductos de alta presión, VRV de uso profesional y VRV centrífugos, Minichillers de uso profesional, Modular Chillers, Fan Coils de uso profesional y Cortinas de aire.

5 años: Depósitos de inercia, inversores trifásicos, inversores híbridos y compresor (solo componente) para todos los aparatos.

7 años (Península)/3 años (Canarias y Baleares): Interacumuladores.

10 años: inversores monofásicos

12 años: Paneles fotovoltaicos

De acuerdo con lo anterior, EAS ELECTRIC SMART TECHNOLOGY S.L.U. reparará o sustituirá cualquier producto defectuoso debido a fallos en el diseño, a los materiales utilizados en su fabricación según las siguientes condiciones:

Cláusulas:

- Para hacer efectiva esta garantía deberá presentar la factura de compra el usuario final, junto con la información completa sobre el defecto, el cual deberá ser aprobado por el departamento de asistencia técnica de EAS ELECTRIC SMART TECHNOLOGY S.L.U.

- La garantía de los sistemas VRV está sujeta al estudio de esquema de principios por parte del departamento de prescripción de EAS ELECTRIC SMART TECHNOLOGY S.L.U.

- Para las unidades de aerotermia, modular chiller y sistemas VRV, será imprescindible realizar una puesta en marcha con el servicio técnico oficial tras la instalación para poder acogerse a la cobertura de la garantía.

- Para las máquinas que funcionen con circuito de agua, la calidad de esta deberá analizarse antes de su uso y cumplir con los estándares de la Directiva Europea 98/83 CE y los criterios indicados en la Norma UNE 112.076.

- El producto deberá haber sido debidamente instalado, mantenido y operado según las instrucciones de instalación y funcionamiento que acompañan el producto.

- El cliente no habrá, por sí o por un tercero, tratado de reparar el producto o sustituido piezas del mismo, salvo autorización expresa por parte de EAS ELECTRIC SMART TECHNOLOGY S.L.U.

- Cualquier anomalía o daño ajeno en el equipo por la que tenga que acudir el SAT autorizado de zona, la intervención tendrá que ser abonada en su totalidad por el usuario/instalador o distribuidor ya que, de no serlo, el equipo perderá la garantía comercial.

- Las reparaciones realizadas en garantía no darán derecho a una prolongación o renovación de la garantía original de la unidad.

- El período de garantía de cualquier recambio es de 6 meses, menos el compresor de los aparatos de aire acondicionado pedido como recambio, que tendrá 1 año de garantía.

Quedan excluidos los siguientes casos:



- Los aparatos utilizados indebidamente, de manera no conforme a las instrucciones de uso.
- Mantenimiento o conservación del aparato: cargas de gas, revisiones periódicas ajustes, engrases.
- Los aparatos desmontados o manipulados por el usuario o personas ajenas a los servicios técnicos autorizados y el uso de piezas de recambio no originales o no especificadas por el fabricante.
- Los materiales rotos o deteriorados por desgaste o uso normal del aparato: mandos a distancia, juntas, plásticos, filtros, piezas frágiles de cristal etc.
- Los aparatos que no lleven identificado el número de serie de fábrica o en los que éste haya sido alterado o borrado.
- Las averías producidas por causas fortuitas o siniestros de fuerza mayor, o como consecuencia de un uso anormal, negligente o inadecuado del aparato.
- Responsabilidades civiles de cualquier naturaleza.
- Pérdidas o daños en el software o soportes de información.
- Averías producidas por factores externos como alteraciones de corriente, sobrecargas eléctricas, suministro de voltaje excesivo o incorrecto, radiación y descargas electrostáticas incluyendo rayos.
- Los defectos de instalación, tales como falta de conexión de toma de tierra entre unidades interior y exterior, falta de toma de tierra en la vivienda, alteración del orden de las fases y el neutro, abocardados en mal estado o con conexión con tuberías frigoríficas de distinto diámetro.
- Cuando exista preinstalación, los daños ocasionados por no realizar una adecuada limpieza previa de la instalación con nitrógeno y comprobación de estanqueidad.
- Las vinculaciones de dispositivos externos (tales como conexiones Wi-Fi). Esto nunca podrá derivar en cambio de unidad.
- Las sustituciones y/o reparaciones en equipos o dispositivos instalados o localizados a una altura equivalente o superior a 2'20 metros del suelo.
- Daños por congelación en intercambiadores de placas y/o de tubo, y en condensadoras y enfriadoras de agua.
- Daños en fusibles, lamas, focos, flujostato de caudal, filtros y otros elementos derivados del desgaste normal debido a la operación del equipo.
- Las averías que tengan su origen o sean consecuencia directa o indirecta de: contacto con líquidos, productos químicos y otras sustancias, así como de condiciones derivadas del clima o el entorno: terremotos, incendios, inundaciones, calor excesivo o cualquier otra fuerza externa, como insectos, roedores y otros animales que puedan tener acceso al interior de la máquina o sus puntos de conexión.
- Daños derivados de terrorismo, motín, alboroto o tumulto popular, manifestaciones y huelgas legales o ilegales; hechos de actuaciones de la Fuerzas Armadas o de los Cuerpos de Seguridad del Estado en tiempos de paz; conflictos armados y actos de guerra (declarada o no); reacción o radiación nuclear o contaminación radiactiva; vicio o defecto propio de los bienes; hechos calificados por el Gobierno de la Nación como de 'catástrofe o calamidad nacional'.

EAS ELECTRIC SMART TECHNOLOGY S.L.U. también garantiza mínimos de producción de sus paneles fotovoltaicos en los siguientes términos:

- En caso de que la potencia de salida, durante los primeros 12 años desde la venta del panel, sea inferior al 90% de la potencia pico mínima EAS ELECTRIC SMART TECHNOLOGY S.L.U. suplirá la potencia perdida aportando nuevos paneles fotovoltaicos adicionales para alcanzar el 90% de la producción garantizada.
- En caso de que la potencia de salida, de los 12 a los 25 años de uso, sea inferior al 80% de la potencia pico mínima, EAS ELECTRIC SMART TECHNOLOGY S.L.U. suplirá la potencia perdida aportando

nuevos paneles fotovoltaicos adicionales para alcanzar el 80% de la producción garantizada.

- La producción de los paneles solares siempre será verificada por EAS ELECTRIC SMART TECHNOLOGY S.L.U.

9. PERMISOS E IMPUESTOS

El Comprador deberá gestionar y obtener a su cargo todos los permisos de cualquier clase que pudieran ser necesarios para la comercialización de los productos en cualquier territorio, la ejecución o uso de cualquier instalación o la modalidad de venta pactada. Una vez transferida la titularidad del Producto, los tributos, tasas, precios públicos, gravámenes o cánones correrán a cargo de la parte compradora.

10. MARCAS REGISTRADAS

El Comprador no llevará a cabo (ni autorizará a un tercero) acto alguno que dañe, pueda dañar o fuera perjudicial en relación a las marcas u otros derechos de propiedad industrial e intelectual propiedad de, licenciadas a favor de o utilizadas por EAS ELECTRIC SMART TECHNOLOGY S.L.U. y en especial, no usará ni llevará a cabo ni permitirá alteración, eliminación, ocultación o registro alguno de las marcas incorporadas (totalmente o en parte) en los productos.

11. LEY APLICABLE Y JURISDICCIÓN

Las condiciones generales de venta se entenderán aceptadas por el comprador al realizar el pedido.

EAS ELECTRIC SMART TECHNOLOGY S.L.U. y el comprador acuerdan que todo litigio cualquiera que sea su naturaleza, será sometido expresa e inequívocamente a la jurisdicción exclusiva de los tribunales de Orihuela (Alicante-ESPAÑA), si bien EAS ELECTRIC SMART TECHNOLOGY S.L.U. podrá proceder judicialmente contra el comprador ante los tribunales de cualquier jurisdicción en la que este resida o desarrolle su negocio.

12. GESTIÓN DE LOS RESIDUOS DE ENVASES

Los productos suministrados por EAS ELECTRIC SMART TECHNOLOGY S.L.U. incluyen sus envases, que se acogen a las excepciones contempladas en la disposición adicional primera de la Ley 11/1997, de envases y residuos de envases. El Comprador, como poseedor final de los residuos de envases o envases usados, es el responsable de la adecuada gestión ambiental de los mismos.

13. PROTECCIÓN DE DATOS

En cumplimiento del Reglamento general de protección de datos de la UE (Reglamento (UE) 2016/679, del Parlamento Europeo y del Consejo, de 27 de abril de 2016), los datos personales y/o profesionales, así como los de los profesionales o asalariados obtenidos en el marco de las operaciones llevadas a cabo con EAS ELECTRIC SMART TECHNOLOGY S.L.U., podrán ser tratados en el marco de la prestación del servicio titularidad de EAS ELECTRIC SMART TECHNOLOGY S.L.U. a efectos puramente comerciales. El Comprador, nos ha autorizado con anterioridad y de manera expresa al tratamiento de sus datos personales. El interesado, podrá ejercitar los derechos de acceso, rectificación, supresión, limitación, portabilidad de los datos y oposición previstos en la RGPD.

14. CUMPLIMIENTO DE LA NORMATIVA VIGENTE

El Comprador deberá cumplir con la normativa vigente en relación con los Productos en la medida en que ésta le resulte aplicable.

easelectric.es



EAS ELECTRIC SMART TECHNOLOGY S.L.U.
Tarifa reducida Climatización 2023.

Queda prohibida la reproducción total o parcial sin el permiso expreso de la marca.
Eas Electric Smart Technology se reserva el derecho de modificar las características de estos aparatos,
disponibilidad o precios sin previo aviso.

Pol. Industrial San Carlos,
Camino de la Sierra S/N Parcela 11
03370 - Redován (Alicante)
www.easelectric.es