



j johnson
CLIMATIZACIÓN

TARIFA
**CLIMATIZACIÓN
Y ENERGÍAS RENOVABLES**

2026

— ponjohnsonentuv vida.es —



En Johnson ofrecemos una forma de vivir, una vida confortable, que resuelve tus necesidades y que hace que cada momento cotidiano, se convierta en algo especial. Como cada año, innovamos ofreciéndote las soluciones más vanguardistas, con las más avanzadas prestaciones, un diseño elegante y compacto, así como la máxima eficiencia, pues la reducción del consumo eléctrico y el cuidado del planeta conforman un compromiso que en Johnson tenemos contigo y con la sociedad.

Los días normales son los que conforman tu vida, en casa, en el trabajo, en el supermercado, cuando viajas... En Johnson apostamos por conseguir que esos momentos sean únicos e inigualables y por ello trabajamos en ofrecer las mejores soluciones para hogares, comercios e industrias. Al final, la felicidad está en las pequeñas cosas y en Johnson queremos contribuir a ello. ¿Te unes?

**Tu vida,
con Johnson.**



GAMA DOMÉSTICA 4

AACC portátiles – Serie Alpes	4
Split pared – Serie Denali	4
Split pared – Serie Etna2	4
Split pared – Serie Everest2	4
Split pared – Serie Liceo	4
Split pared – Serie Teide 2	4
Consola Suelo – Serie JPMV3	5
Sistema Multisplit – Serie MultiComfort3	5
Sistema Multisplit con recuperación de calor – Serie Multi Hybrid V1	6

GAMA COMERCIAL 7

Conductos – Serie JDMV3	7
Cassettes – Serie JCMV3	7
Cassettes de una vía – Serie JC1MV3	8
Suelo/Techo – Serie JFMV3	8
Sistemas Twin V3 – Conductos/	8
Cassettes/Suelo-Techo	
Columna de aire – Serie JSMV3	8

GAMA INDUSTRIAL 9

Conductos de alta presión – Serie MASTER	9
Conductos de alta presión – Serie SUIT	9
Unidades exteriores VRV Descarga Frontal – Serie JR8 R32	9
Unidades exteriores VRV Descarga Frontal – Serie JR8	9
Unidades exteriores VRV Descarga Frontal – Serie JR8 PLUS	9
Unidades exteriores VRV Descarga Vertical – Serie JR8V	9
Unidades interiores VRV – Serie JR8	10
Unidades exteriores VRV Descarga Frontal – Serie SUIT	11
Unidades exteriores VRV Descarga Vertical – Serie SUIT	11
Unidades exteriores VRV Centrífugas – Serie SUIT	12
Unidades interiores VRV– Serie SUIT	12

ENFRIADORAS, AEROTERMIA Y ACS 13

Modular Chiller – Serie Glaciar	13
Mini Chiller – Serie Iceberg	13
Aerotermia – Serie Aurum R290 M Monoblock	13
Aerotermia – Serie Aurum R32 M Monoblock	13
Aerotermia – Serie Aurum R290 M PLUS	14
Aerotermia – Serie Aurum R290 M TOP	14
Aerotermia – Serie Aurum BM Biblock	14
Aerotermia – Serie Aurum BM Biblock integrable	14
Fan Coils – Serie Mistral	15
Depósitos de inercia JBMC, J-INER RV y J-INER	16
Interacumuladores – Serie KROSS, J-INTEX, J-INTEX RMS y JINTEVI	16-17
Acumuladores Aerotérmicos para ACS Instalables en pared – Serie Manantial RPLUS B	17
Acumuladores Aerotérmicos para ACS – Serie Manantial Z	17
Calentador Solar Compacto – Solartab	18

Termosifones – Serie JWASUN	18
Calentadores de Gas – Series Argon y Argon open	18
Termos eléctricos – Series Barium y Radium	19

BOMBAS DE CALOR PARA PISCINAS 19

Bombas de calor para piscinas – Serie JSP	19
---	----

VENTILACIÓN 19

Cortinas de aire – Serie Cefiro Heat y Cefiro	19
Recuperadores de Calor – Serie Niru	20
Evaporativos – Serie Levante	20
Ventiladores – Serie Viro	20

TRATAMIENTO DEL AIRE 21

Deshumidificadores – Serie JHD	21
--------------------------------	----

ENERGÍAS RENOVABLES 21

Cargadores de vehículos eléctricos – Serie Dynamo	21
Paneles fotovoltaicos – Serie JSUN N-Type	21
Inversores – Serie JSUNIN	21
Cajas de protección – Serie JCAJA	22
Smart Meter – Serie SDM	22
Toroidal partido de medición de corriente – Serie ESCT	22
Optimizadores – Serie Optimus	22
Soportes para paneles fotovoltaicos	22

ESTAMOS CONTIGO 23

CONDICIONES DE VENTA Y GARANTÍA 25

GAMA DOMÉSTICA

REFERENCIA	EAN (Interior/Exterior)	Capacidad nominal en refrigeración (kW)/SEER/Clasificación	Capacidad nominal en calefacción (kW)/SCOP/Clasificación	Dimensiones Unidad Interior (AnxAlxFon)mm	Dimensiones Unidad exterior (AnxAlxFon)mm	Tubería de líquido	Tubería de gas	PVPR
------------	-------------------------	--	--	---	---	--------------------	----------------	------

AACC PORTÁTIL

SERIE ALPES



ALPES9	8435666503459	2,6/EER 2,6 /A	-	280x675x290	-	-	-	310 €
--------	---------------	----------------	---	-------------	---	---	---	--------------

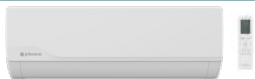
SERIE ALPES CON BOMBA DE CALOR



ALPES12BC	8435666503312	3,5/EER 2,6 /A	3,2/ COP 2,8 /A+	358x688x419	-	-	-	415 €
-----------	---------------	----------------	------------------	-------------	---	---	---	--------------

SPLITS DE AIRE ACONDICIONADO

SERIE DENALI



DENALI25K	8435666510730/ 8435666510747	2,6/8,8/A+++	2,9/4,6 A++(Clima medio)/ 6 A+++ (Clima cálido)	723x286x199	765x555x303	1/4"	3/8"	625 €
DENALI35K	8435666510754/ 8435666510761	3,5/8,5/A+++	3,8/4,6 A++(Clima medio)/ 6 A+++ (Clima cálido)	813x289x201	765x555x303	1/4"	3/8"	690 €
DENALI52K	8435666510778/ 8435666510785	5,0/8,5/A+++	5,4/4,6 A++(Clima medio)/ 5,7 A+++ (Clima cálido)	975x308x218	890x673x342	1/4"	1/2"	1.180 €

Accesorios	Kit de conexión ON-OFF ONOFF-DENALI	129 €
	Control centralizado JVRC30CM	435 €
	Control centralizado JVRCM180	1.460 €
	Control centralizado JVRCM270	4.550 €
	Centralita de conexión a internet JVRC-15CM	1.255 €
	Centralita ModBus MOD-VR6	4.050 €

SERIE ETNA 2

NOVEDAD



ETNA2-71K	8435666513519/ 8435666513526	7/8,5/A+++	7,1/4,7 A++(Clima medio)/ 5,6 A+++ (Clima cálido)	1.100x333x222	978x803x421	1/4"	1/2"	1.450 €
-----------	------------------------------	------------	---	---------------	-------------	------	------	----------------

SERIE EVEREST 2

NOVEDAD



EVEREST2-25K	8435666513496/ 8435666513502	2,61/8,5/A+++	3,32/4,6 A++(Clima medio)/ 5,2 A+++ (Clima cálido)	820x306x195	787x498x275	1/4"	3/8"	650 €
EVEREST2-35K	8435666513434/ 8435666513441	3,52/8,5/A+++	3,86/4,7 A++(Clima medio)/ 5,9 A+++ (Clima cálido)	820x306x195	820x548x290	1/4"	3/8"	710 €
EVEREST2-52K	8435666513458/ 8435666513465	5,2/8,5/A+++	5,2/4,6 A++(Clima medio)/ 5,6 A+++ (Clima cálido)	920x306x195	927x699x380	1/4"	1/2"	1.199 €
EVEREST2-71K	8435666513472/ 8435666513489	7/8,5/A+++	7,1/4,7 A++(Clima medio)/ 5,6 A+++ (Clima cálido)	1.100x333x222	978x803x421	1/4"	1/2"	1.500 €

SERIE LICEO

NOVEDAD



LICEO25K	8435666512772/ 8435666512789	2,6/7/A++	2,93/4,1 A+(Clima medio)/ 5,1 A+++ (Clima cálido)	723x286x199	720x495x270	1/4"	3/8"	490 €
LICEO35K	8435666512796/ 8435666512802	3,5/6,5/A++	3,81/4,1 A+(Clima medio)/ 5,2 A+++ (Clima cálido)	813x289x201	720x495x270	1/4"	3/8"	555 €
LICEO52K	8435666512819/ 8435666512826	5,2/7,4/A++	5,4/4,1 A+(Clima medio)/ 5,1 A+++ (Clima cálido)	975x308x218	805x554x330	1/4"	1/2"	950 €
LICEO71K	8435666512833/ 8435666512840	7/6,5/A++	7,33/4,1 A+(Clima medio)/ 5,1 A+++ (Clima cálido)	1.055x330x231	890x673x342	1/4"	1/2"	1.215 €

Accesorios	Kit de conexión ON-OFF ONOFF-DENALI	129 €
	Control centralizado JVRC30CM	435 €
	Control centralizado JVRCM180	1.460 €
	Control centralizado JVRCM270	4.550 €
	Centralita de conexión a internet JVRC-15CM	1.255 €
	Centralita ModBus MOD-VR6	4.050 €

SERIE TEIDE 2



TEIDE2-25K	8435666510822/ 8435666510839	2,6/6,1/A++	2,68/4/A+ (Clima medio)/ 5,1/A+++ (Clima cálido)	698x255x190	712x459x276	1/4"	3/8"	425 €
TEIDE2-35K	8435666510846/ 8435666510853	3,4/6,1/A++	3,42/4/A+ (Clima medio)/ 5,1/A+++ (Clima cálido)	777x250x201	712x459x276	1/4"	3/8"	480 €
TEIDE2-52K	8435666510860/ 8435666510877	5,1/6,5/A++	5,21/4/A+(Clima medio) 5,1/A+++ (Clima cálido)	910x294x206	853x602x349	1/4"	3/8"	915 €
TEIDE2-71K	8435666510884/ 8435666510891	7,04/6,5/A++	7,2/4/A+(Clima medio) 5,1/A+++ (Clima cálido)	1.010x315x220	920x699x380	1/4"	1/2"	1.085 €
TEIDE2-81K	8435666510907/ 8435666510914	8,81/6,3/A++	8,85/4,1/A+ 5,1/A+++ (Clima cálido)	1.186x340x258	967x803x421	1/4"	5/8"	1.500 €

Accesorios	Módulo Wi-Fi TEIDEWIFI	59 €
	Kit de conexión ON-OFF TEIDE-ONOFF	89 €

GAMA DOMÉSTICA

REFERENCIA	EAN (Interior/Exterior)	Capacidad nominal en refrigeración (kW)/SEER/Clasificación	Capacidad nominal en calefacción (kW)/SCOP/Clasificación	Dimensiones Unidad Interior (AnxAlxFon)mm	Dimensiones Unidad exterior (AnxAlxFon)mm	Tubería de líquido	Tubería de gas	PVPR
------------	-------------------------	--	--	---	---	--------------------	----------------	------

CONSOLA SUELO

SERIE JPMV3



DESCUBRE TODA LA INFORMACIÓN EN LA FICHA TÉCNICA



JPM35V3K	8435666507815/ 8435666507587	3,52/7,3/A++	3,81/4/A+	794x621x200	765x555x303	1/4"	3/8"	1.255 €
JPM52V3K NOVEDAD	8435666512314/ 8435666507594	4,98/6,7/A++	5,28/4/A+	794x621x200	805x554x330	1/4"	1/2"	1.415 €

Accesorios

Módulo Wi-Fi KITWI-M

59 €

Control por cable JCRL120PW

125 €

SISTEMAS MULTI

SERIE MULTICOMFORT3

DESCUBRE TODA LA INFORMACIÓN EN LA FICHA TÉCNICA



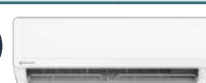
UNIDADES EXTERIORES



J2FM42V2	8435666501301	4,1/6,1/A++	4,39/3,8/A	-	805x554x330	1/4"	3/8"	885 €
J2FM54V2	8435666501318	5,3/6,1/A++	5,56/3,8/A+	-	805x554x330	1/4"	3/8"	1.050 €
J3FM62V2	8435666501325	6,15/6,1/A++	6,44/4/A+	-	890x673x342	1/4"	3/8"	1.350 €
J3FM79V2	8435666502223	7,91/6,1/A++	8,21/4/A+	-	890x673x342	1/4"	3/8"	1.515 €
J4FM80V2	8435666501332	8,2/6,1/A++	8,79/3,8/A	-	946x810x410	1/4"	3x3/8"+1x1/2"	1.610 €
J4FM110V2	8435666502230	10,55/6,2/A++	10,84/3,8/A	-	946x810x410	1/4"	3x3/8"+1x1/2"	1.895 €
J5FM120V2	8435666502247	12,3/6,1/A++	12,3/3,5/A	-	946x810x410	1/4"	4x3/8"+1x1/2"	2.150 €

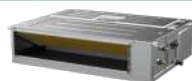
UNIDADES INTERIORES

SPLITS: SERIE DENALI/LICEO



DENALI25NT	8435666510730	2,6/-/-	2,9/-/-	723x286x199	-	1/4"	3/8"	260 €
DENALI35NT	8435666510754	3,5/-/-	3,8/-/-	813x289x201	-	1/4"	3/8"	310 €
DENALI52NT	8435666510778	5,0/-/-	5,4/-/-	975x308x218	-	1/4"	1/2"	480 €
LICEO25NT NOVEDAD	8435666512772	2,6/-/-	2,93/-/-	723x286x199	-	1/4"	3/8"	200 €
LICEO35NT NOVEDAD	8435666512796	3,5/-/-	3,81/-/-	813x289x201	-	1/4"	3/8"	250 €
LICEO52NT NOVEDAD	8435666512819	5,2/-/-	5,4/-/-	975x308x218	-	1/4"	1/2"	415 €
LICEO71NT NOVEDAD	8435666512833	7/-/-	7,33/-/-	1.055x330x231	-	1/4"	1/2"	500 €

CONDUCTOS: SERIE JDMV3



JDM25V3	8435666507488	2,64/-/-	2,93/-/-	700x200x506	-	1/4"	3/8"	495 €
JDM35V3	8435666507495	3,52/-/-	3,81/-/-	700x200x506	-	1/4"	1/2"	545 €
JDM52V2-1	8435666507501	5,28/-/-	5,57/-/-	880x210x674	-	3/8"	5/8"	660 €
JDM71V3	8435666507518	7,09/-/-	8/-/-	1.000x245x750	-	3/8"	5/8"	765 €

CASSETTES: SERIE JCMV3



JCM35V3PK	8435666507662	3,52/-/-	3,81/-/-	570x245x570 (620x50x620)	-	1/4"	3/8"	665 €
JCM52V3PK	8435666507679	5,28/-/-	5,57/-/-	570x245x570 (620x50x620)	-	1/4"	1/2"	740 €
JCM71V3PK	8435666507686	7,03/-/-	7,62/-/-	830x205x830 (950x55x950)	-	3/8"	5/8"	810 €

CASSETTES 1 VÍA: SERIE JC1MV3

NOVEDAD



JC1M35V3PK	8435666512321	3,52/-/-	3,81/-/-	880x130x450 (1.280x136x626)	-	1/4"	3/8"	685 €
JC1M52V3PK	8435666512345	5,27/-/-	5,57/-/-	1.180x130x450 (1.580x136x626)	-	1/4"	1/2"	760 €
JC1M71V3PK	8435666512369	7,03/-/-	7,03/-/-	1.180x130x450 (1.580x136x626)	-	3/8"	5/8"	830 €

GAMA DOMÉSTICA

REFERENCIA	EAN (Interior/Exterior)	Capacidad nominal en refrigeración (kW)/SEER/Clasificación	Capacidad nominal en calefacción (kW)/SCOP/Clasificación	Dimensiones Unidad Interior (AnxAlxFon)mm	Dimensiones Unidad exterior (AnxAlxFon)mm	Tubería de líquido	Tubería de gas	PVPR
------------	-------------------------	--	--	---	---	--------------------	----------------	------

SISTEMAS MULTI

UNIDADES INTERIORES

CONSOLA SUELO: SERIE JPMV3



JPM35V3	8435666507815	3,52/-/-	3,81/-/-	794x621x200	-	1/4"	3/8"	585 €
JPM52V3 NOVEDAD	8435666512314	4,98/-/-	5,28/-/-	794x621x200	-	1/4"	1/2"	655 €

ACCESORIOS

Kit de conexión ON-OFF ONOFFDENALI								129 €
Módulo Wi-Fi KITWI-M								59 €
Módulo Wi-Fi KITWI-MO								59 €

SISTEMAS MULTI CON RECUPERACIÓN DE CALOR

SERIE MULTI HYBRID V1 **NOVEDAD**

DESCUBRE
TODA LA
INFORMACIÓN
EN LA FICHA
TÉCNICA



UNIDADES EXTERIORES



J3FM52HYBRID-1	8435666512291	5,3/6,3/A++	4,6/4,2 A+(Clima medio)/ 5,2 A+++ (Clima cálido)	-	890x673x342	3x3/8"	3x1/4"	1.750 €
J4FM79HYBRID-1	8435666512277	7,91/7,5/A++	6,4/4,6 A++ (Clima medio)/ 5,1 A+++ (Clima cálido)	-	946x810x410	3x3/8" + 1x1/2"	4x1/4"	2.070 €

UNIDADES INTERIORES

DEPÓSITOS DE ACS

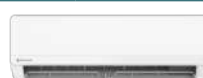
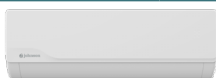


REFERENCIA	EAN (Interior/Exterior)	Volumen del tanque (l)/Perfil de Consumo/Clase energética	Rango de temp. de calentamiento del agua (°C)/Temp. máxima con resistencia (°C)	Resistencia (kW)/Ánodo de magnesio	Conexión tuberías de agua/Drenaje	Tubería de líquido	Tubería de gas	PVPR
J100HYBRID-1	8435666512307	100/M/A+	38-55 / 70	1,5/Incluido	1/2"/1/2"	1/4"	3/8"	1.050 €
J190HYBRID-1	8435666512284	190/L/A+	38-55 / 70	2/Incluido	3/4"/3/4"	1/4"	1/2"	1.250 €

KITS

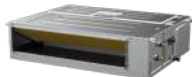
J3FM100HYBRID-1K (2x1+depósito ACS de 100 litros J100HYBRID-1)								2.800 €
J4FM100HYBRID-1K (3x1+depósito ACS de 100 litros J100HYBRID-1)								3.120 €
J4FM190HYBRID-1K (3x1+depósito ACS de 190 litros J190HYBRID-1)								3.320 €

SPLITS: SERIE DENALI/LICEO



DENALI25NT	8435666510730	2,6/-/-	2,9/-/-	723x286x199	-	1/4"	3/8"	260 €
DENALI35NT	8435666510754	3,5/-/-	3,8/-/-	813x289x201	-	1/4"	3/8"	310 €
DENALI52NT	8435666510778	5,0/-/-	5,4/-/-	975x308x218	-	1/4"	1/2"	480 €
LICEO25NT	8435666512772	2,6/-/-	2,93/-/-	723x286x199	-	1/4"	3/8"	200 €
LICEO35NT	8435666512796	3,5/-/-	3,81/-/-	813x289x201	-	1/4"	3/8"	250 €
LICEO52NT	8435666512819	5,2/-/-	5,4/-/-	975x308x218	-	1/4"	1/2"	415 €
LICEO71NT	8435666512833	7/-/-	7,33/-/-	1.055x330x231	-	1/4"	1/2"	500 €

CONDUCTOS: SERIE JDMV3



JDM25V3	8435666507488	2,64/-/-	2,93/-/-	700x200x506	-	1/4"	3/8"	495 €
JDM35V3	8435666507495	3,52/-/-	3,81/-/-	700x200x506	-	1/4"	1/2"	545 €
JDM52V2-1	8435666507501	5,28/-/-	5,57/-/-	880x210x674	-	3/8"	5/8"	660 €
JDM71V3	8435666507518	7,09/-/-	8/-/-	1.000x245x750	-	3/8"	5/8"	765 €

GAMA DOMÉSTICA

REFERENCIA	EAN (Interior/Exterior)	Capacidad nominal en refrigeración (kW)/SEER/Clasificación	Capacidad nominal en calefacción (kW)/SCOP/Clasificación	Dimensiones Unidad Interior (AnxAlxFon)mm	Dimensiones Unidad exterior (AnxAlxFon)mm	Tubería de líquido	Tubería de gas	PVPR
------------	-------------------------	--	--	---	---	--------------------	----------------	------

CASSETTES: SERIE JCMV3



JCM35V3PK	8435666507662	3,52/-/-	3,81/-/-	570x245x570 (620x50x620)	-	1/4"	3/8"	665 €
JCM52V3PK	8435666507679	5,28/-/-	5,57/-/-	570x245x570 (620x50x620)	-	1/4"	1/2"	740 €
JCM71V3PK	8435666507686	7,03/-/-	7,62/-/-	830x205x830 (950x55x950)	-	3/8"	5/8"	810 €

CONSOLA SUELO: SERIE JPMV3



JPM35V3	8435666507815	3,52/-/-	3,81/-/-	794x621x200	-	1/4"	3/8"	585 €
JPM52V3	8435666512314	4,98/-/-	5,28/-/-	794x621x200	-	1/4"	1/2"	655 €

ACCESORIOS

Kit de conexión ON-OFF ONOFFDENALI	129 €
Módulo Wi-Fi KITWI-M	59 €

GAMA COMERCIAL

REFERENCIA	EAN (Interior/Exterior)	Capacidad nominal en refrigeración (kW)/SEER/Clasificación	Capacidad nominal en calefacción (kW)/SCOP/Clasificación	Dimensiones Unidad Interior (AnxAlxFon)mm	Dimensiones Unidad exterior (AnxAlxFon)mm	Tubería de líquido	Tubería de gas	PVPR
------------	-------------------------	--	--	---	---	--------------------	----------------	------

CONDUCTOS

SERIE JDMV3



JDM35V3K	8435666507495/ 8435666507587	3,52/6,5/A++	3,81/4,1/A+	700x200x506	765x555x303	1/4"	3/8"	1.215 €
JDM52V3K	8435666507501/ 8435666507594	5,28/6,5/A++	5,57/4/A+	880x210x674	805x554x330	1/4"	1/2"	1.360 €
JDM71V3K	8435666507518/ 8435666507600	7,09/6,6/A++	8,4/2/A+	1.000x245x750	890x673x342	3/8"	5/8"	1.640 €
JDM90V3K	8435666507525/ 8435666507617	8,79/6,6/A++	9,38/4,2/A+	1.000x245x750	946x810x410	3/8"	5/8"	2.025 €
JDM105V3K	8435666507532/ 8435666507624	10,55/6,3/A++	11,72/4,1/A+	1.200x245x750	946x810x410	3/8"	5/8"	2.275 €
JDM125V3K	8435666507549/ 8435666507631	12,11/6,1/A++	13,48/4,1/A+	1.200x245x750	946x810x410	3/8"	5/8"	2.795 €
JDM140V3K	8435666507556/ 8435666510518	14,07/6,1/A++	16,12/4/A+	1.200x245x750	980x975x408	3/8"	5/8"	3.085 €
JDM140V3K (Trifásica)	8435666507556/ 8435666507648	14,07/6,1/A++	16,12/4/A+	1.200x245x750	980x975x408	3/8"	5/8"	3.250 €
JDM170V3K (Trifásica)	8435666507563/ 8435666507655	15,24/6,1/A++	18,18/4/A+	1.200x300x750	980x975x408	3/8"	5/8"	3.500 €

Accesorios

Control remoto JCRL10A2	59 €
Pasarela de comunicación Airzone AZX8GTCGM1	216 €
Control centralizado JVRC30CM	435 €
Control centralizado JVRCM180	1.460 €
Control centralizado JVRCM270	4.550 €
Centralita de conexión a internet JVRC-15CM	1.255 €
Centralita ModBus MOD-VR6	4.050 €

CASSETTES

SERIE JCMV3



JCM35V3K	8435666507662/ 8435666507587	3,52/6,8/A++	3,81/4,1/A+	570x245x570 (620x50x620)	765x555x303	1/4"	3/8"	1.335 €
JCM52V3K	8435666507679/ 8435666507594	5,28/6,5/A++	5,57/4,1/A+	570x245x570 (620x50x620)	805x554x330	1/4"	1/2"	1.415 €
JCM71V3K	8435666507686/ 8435666507600	7,03/6,3/A++	7,62/4/A+	830x205x830 (950x55x950)	890x673x342	3/8"	5/8"	1.745 €
JCM105V3K	8435666507693/ 8435666507624	10,55/6,7/A++	11,14/4/A+	830x245x830 (950x55x950)	946x810x410	3/8"	5/8"	2.335 €
JCM125V3K	8435666507709/ 8435666507631	12,02/6,1/A++	13,48/4/A+	830x287x830 (950x55x950)	946x810x410	3/8"	5/8"	2.835 €
JCM140V3K	8435666507716/ 8435666510518	14,07/6,1/A++	16,12/4/A+	830x287x830 (950x55x950)	980x975x408	3/8"	5/8"	3.140 €
JCM140V3K (Trifásica)	8435666507716/ 8435666507648	14,07/6,1/A++	16,12/4/A+	830x287x830 (950x55x950)	980x975x408	3/8"	5/8"	3.300 €
JCM170V3K (Trifásica)	8435666507723/ 8435666507655	15,24/6,1/A++	18,17/4/A+	830x287x830 (950x55x950)	980x975x408	3/8"	5/8"	3.500 €

Accesorios

Módulo Wi-Fi KITWI-M	59 €
Control por cable JCRL120PW23	125 €
Control centralizado JVRC30CM	435 €
Control centralizado JVRCM180	1.460 €
Control centralizado JVRCM270	4.550 €
Centralita de conexión a internet JVRC-15CM	1.255 €
Centralita ModBus MOD-VR6	4.050 €

GAMA COMERCIAL

REFERENCIA	EAN (Interior/Exterior)	Capacidad nominal en refrigeración (kW)/SEER/Clasificación	Capacidad nominal en calefacción (kW)/SCOP/Clasificación	Dimensiones Unidad Interior (AnxAlxFon)mm	Dimensiones Unidad exterior (AnxAlxFon)mm	Tubería de líquido	Tubería de gas	PVPR
------------	-------------------------	--	--	---	---	--------------------	----------------	------

CASSETTES DE UNA VÍA

SERIE JC1MV3

NOVEDAD



DESCUBRE TODA LA INFORMACIÓN EN LA FICHA TÉCNICA



JC1M35V3K	8435666512321/ 8435666507587	3,53/6,9/A++	3,82/4,2/A+	880x130x450 (1.280x136x626)	765x555x303	1/4"	3/8"	1.355 €
JC1M52V3K	8435666512345/ 8435666507594	5,29/6,6/A++	5,58/4,2/A+	1.180x130x450 (1.580x136x626)	805x554x330	1/4"	1/2"	1.460 €
JC1M71V3K	8435666512369/ 8435666507600	7,04/6,4/A++	7,63/4,1/A+	1.180x130x450 (1.580x136x626)	890x673x342	3/8"	5/8"	1.705 €

Accesorios

Módulo Wi-Fi KITWI-MO	59 €
Control por cable JCRL120PW23	125 €
Control centralizado JVRC30CM	435 €
Control centralizado JVRCM180	1.460 €
Control centralizado JVRCM270	4.550 €
Centralita de conexión a internet JVRC-15CM	1.255 €
Centralita ModBus MOD-VR6	4.050 €

SUELO-TECHO

SERIE JFMV3



DESCUBRE TODA LA INFORMACIÓN EN LA FICHA TÉCNICA



JFM52V3K	8435666507730/ 8435666507594	5,28/6,2/A++	5,57/4/A+	1.068x235x675	805x554x330	1/4"	1/2"	1.480 €
JFM71V3K	8435666507747/ 8435666507600	7,03/6,3/A++	7,62/4,1/A+	1.068x235x675	890x673x342	3/8"	5/8"	1.655 €
JFM105V3K	8435666507754/ 8435666507624	10,55/6,1/A++	11,72/4,1/A+	1.650x235x675	1.090x885x500	3/8"	5/8"	2.415 €
JFM125V3K	8435666507761/ 8435666507631	12,11/6,1/A++	13,48/4,1/A+	1.650x235x675	946x810x410	3/8"	5/8"	2.835 €
JFM140V3K	8435666507778/ 8435666510518	14,07/6,1/A++	16,12/4/A+	1.650x235x675	980x975x408	3/8"	5/8"	3.255 €
JFM140V3K(Trifásica)	8435666507778/ 8435666507648	14,07/6,1/A++	16,12/4/A+	1.650x235x675	980x975x408	3/8"	5/8"	3.415 €
JFM170V3K(Trifásica)	8435666507785/ 8435666507655	15,24/6,1/A++	18,17/4/A+	1.650x235x675	980x975x408	3/8"	5/8"	3.540 €

Accesorios

Módulo Wi-Fi WFLC191	89 €
Control por cable JCRL120PW	125 €
Control centralizado JVRC30CM	435 €
Control centralizado JVRCM180	1.460 €
Control centralizado JVRCM270	4.550 €
Centralita de conexión a internet JVRC-15CM	1.255 €
Centralita ModBus MOD-VR6	4.050 €

SISTEMAS TWIN

Cassettes: JCM170TWIN3K (unidades interiores JCM105V3+JCM105V3 con unidad exterior JVM170V3+ distribuidor EVRI-BP1) - Potencia frigorífica 16,12 kW	4.285 €
Cassettes: JCM140TWIN3K (unidades interiores JCM71V3+JCM71V3 con unidad exterior JVM140V3+ distribuidor EVRI-BP1) - Potencia frigorífica 14,06 kW	4.035 €
Cassettes: JCM140VTWIN3K (unidades interiores JCM71V3+JCM71V3 con unidad exterior JVM140V3+ distribuidor EVRI-BP1) - Potencia frigorífica 14,06 kW	3.875 €
Cassettes: JCM105TWIN3K (unidades interiores JCM52V3+JCM52V3 con unidad exterior JVM105V3+ distribuidor EVRI-BP1) - Potencia frigorífica 10,55 kW	2.865 €
Cassettes: JCM71TWIN3K (unidades interiores JCM35V3+JCM35V3 con unidad exterior JVM71V3+ distribuidor EVRI-BP1) - Potencia frigorífica 7,03 kW	2.250 €
Conductos: JDM170TWIN3K (unidades interiores JDM90V3+JDM90V3 con unidad exterior JVM170V3+ distribuidor EVRI-BP1) - Potencia frigorífica 16,12 kW	4.317 €
Conductos: JDM140TWIN3K (unidades interiores JDM71V3+JDM71V3 con unidad exterior JVM140V3+ distribuidor EVRI-BP1) - Potencia frigorífica 14,06 kW	3.825 €
Conductos: JDM140VTWIN3K (unidades interiores JDM71V3+JDM71V3 con unidad exterior JVM140V3+ distribuidor EVRI-BP1) - Potencia frigorífica 14,06 kW	3.697 €
Conductos: JDM105TWIN3K (unidades interiores JDM52V2-1+JDM52V2-1 con unidad exterior JVM105V3+ distribuidor EVRI-BP1) - Potencia frigorífica 10,55 kW	2.825 €
Conductos: JDM71TWIN3K (unidades interiores JDM35V3+JDM35V3 con unidad exterior JVM71V3+ distribuidor EVRI-BP1) - Potencia frigorífica 7,03 kW	2.120 €
Suelo-Techo: JFM140TWIN3K (unidades interiores JFM71V3+JFM71V3 con unidad exterior JVM140V3+ distribuidor EVRI-BP1) - Potencia frigorífica 14,06 kW	3.725 €
Suelo-Techo: JFM140VTWIN3K (unidades interiores JFM71V3+JFM71V3 con unidad exterior JVM140V3+ distribuidor EVRI-BP1) - Potencia frigorífica 14,06 kW	3.695 €
Suelo-Techo: JFM105TWIN3K (unidades interiores JFM52V3+JFM52V3 con unidad exterior JVM105V3+ distribuidor EVRI-BP1) - Potencia frigorífica 10,55 kW	2.995 €

COLUMNA DE AIRE

SERIE JSMV3



DESCUBRE TODA LA INFORMACIÓN EN LA FICHA TÉCNICA



JSM140V3K(Trifásica)	8435666507792/ 8435666500373	14,07/6,1/A++	16,12/4/A+	629x1.935x456	952x1.333x415	3/8"	5/8"	3.335 €
----------------------	------------------------------	---------------	------------	---------------	---------------	------	------	----------------

GAMA INDUSTRIAL

REFERENCIA	EAN (Interior/Exterior)	Capacidad nominal en refrigeración (kW)/SEER	Capacidad nominal en calefacción (kW)/SCOP	Dimensiones Unidad Interior (AnxAlxFon)mm	Dimensiones Unidad exterior (AnxAlxFon)mm	Tubería de líquido	Tubería de gas	PVPR
------------	-------------------------	--	--	---	---	--------------------	----------------	------

CONDUCTOS DE ALTA PRESIÓN

SERIE MASTER



MASTER22K (Trifásica)	8435666509383/ 8435666509390	22,4/6,85	22,4/4,34	1.300x580x900	1.120x1.558x528	3/8"	3/4"	5.750 €
MASTER28K (Trifásica)	8435666509406/ 8435666509413	28/5,94	28/4,5	1.300x580x900	1.120x1.558x528	1/2"	7/8"	6.450 €
MASTER34K (Trifásica)	8435666509420/ 8435666509437	33,5/6,35	33,5/4,06	1.300x580x900	1.120x1.558x528	1/2"	1"	7.120 €
MASTER40K (Trifásica)	8435666509444/ 8435666509451	40/6,19	40/4,72	1.850x580x900	1.130x1.760x445	1/2"	1"	8.650 €
MASTER45K (Trifásica)	8435666509468/ 8435666509475	45/6,05	45/4,83	1.850x580x900	1.130x1.760x445	5/8"	1"1/8	9.999 €
MASTER56K (Trifásica)	8435666509482/ 8435666509499	56/5,93	59/4,42	1.850x580x900	1.130x1.760x445	5/8"	1"1/8	13.335 €

Accesorios

Control por cable VARICP86T	145 €
Control centralizado JVRC30CM	435 €
Control centralizado JVRCM180	1.460 €
Control centralizado JVRCM270	4.550 €
Centralita de conexión a internet JVRC-15CM	1.255 €
Centralita ModBus MOD-VR6	4.050 €
Pasarela de comunicación Airzone AZX8GTCGM2	216 €

SERIE SUIT



SUITHP450K (Trifásica)	8435666503909/ 8435666503770	45/6,1/A++	50/4/A+	2.165x676x916	1.340x1.740x840	5/8"	1" 1/8	11.555 €
SUITHP560K (Trifásica)	8435666503916/ 8435666503923	56/6,1/A++	63/4/A+	2.165x676x916	1.340x1.740x840	5/8"	1" 1/8	13.450 €

SISTEMAS VRV

UNIDADES EXTERIORES

REFERENCIA	EAN	Capacidad nominal en refrigeración (kW)/SEER	Capacidad nominal en calefacción (kW)/SCOP	Coefficiente de simultaneidad/ Interiores conectables	Dimensiones Unidad exterior (AnxAlxFon)mm	Tubería de líquido	Tubería de gas	PVPR
------------	-----	--	--	---	---	--------------------	----------------	------

SERIE JR8 R32



VARO120R32	8435666507037	12,3/7,5	12,3/4,4	50-130%/7	950x840x440	3/8"	5/8"	2.055 €
VARO140R32	8435666507044	14/6,9	14/4,6	50-130%/8	950x840x440	3/8"	5/8"	2.220 €
VARO160R32	8435666507051	15,5/6,6	15,5/4,4	50-130%/9	950x840x440	3/8"	5/8"	2.405 €

SERIE JR8 R32



VARO200R8 (Trifásica)	8435666507068	20/7,11	20/3,95	50-150%/11	1.120x1.558x528	3/8"	3/4"	4.640 €
VARO260R8 (Trifásica)	8435666507075	26/6,55	26/4,53	50-150%/15	1.120x1.558x528	3/8"	7/8"	4.900 €
VARO335R8 (Trifásica)	8435666507082	33,5/6,42	33,5/3,96	50-150%/20	1.120x1.558x528	1/2"	1"	5.830 €

SERIE JR8 PLUS



VARO400R8 (Trifásica)	8435666507099	40/6,23	45/6,15	50-200%/22	1.130x1.760x580	1/2"	1"	7.120 €
VARO450R8 (Trifásica)	8435666507105	40/4	45/4,10	50-200%/26	1.250x1.760x580	5/8"	1"1/8	8.165 €
Control centralizado JVRCM270								4.550 €

SERIE JR8 PLUS



VARO252R8V (Trifásica)	8435666507112	25,2/7,33	25,2/4,33	50-150%/13	940x1.760x825	1/2"	1"	6.890 €
VARO400R8V (Trifásica)	8435666507129	40/7,28	40/4,37	50-150%/23	940x1.760x825	5/8"	1"1/8	9.350 €
VARO560R8V (Trifásica)	8435666507136	56/6,63	56/4,20	50-150%/33	1.340x1.760x825	5/8"	1"1/8	12.015 €
VARO670R8V (Trifásica)	8435666507143	67/6,14	67/4,28	50-150%/39	1.340x1.760x825	5/8"	1"1/8	15.255 €

GAMA INDUSTRIAL

SISTEMAS VRV

UNIDADES INTERIORES

REFERENCIA	EAN	Capacidad nominal en refrigeración (kW)/ Consumo (W)	Capacidad nominal en calefacción (kW)/ Consumo (W)	Dimensiones Unidad Interior (AnxAlxFon)mm	Caudal de aire (m ³ /h)	Tubería de liquido/gas	PVPR
------------	-----	--	--	---	------------------------------------	------------------------	------

SERIE JR8 WLL



VARI15WLLK	8435666507372	1,5/18	1,7/18	750x295x265	460/440/420/400/380/360/340	1/4-1/2"	490 €
VARI22WLLK	8435666507389	2,2/21	2,4/21	750x295x265	500/470/440/410/390/370/340	1/4-1/2"	515 €
VARI28WLLK	8435666509109	2,8/24	3,2/24	750x295x265	540/510/470/430/400/370/340	1/4-1/2"	520 €
VARI36WLLK	8435666507396	3,6/27	4/27	750x295x265	580/540/500/460/420/380/340	1/4-1/2"	565 €
VARI45WLLK	8435666507402	4,5/30	5/30	950x295x265	720/670/620/560/510/460/410	1/4-1/2"	585 €
VARI56WLLK	8435666507419	5,6/40	6,3/40	950x295x265	860/780/700/620/550/480/410	1/4-1/2"	615 €
VARI71WLLK	8435666507426	7,1/50	8/50	1.200x295x265	1.220/1.120/1.030/940/850/750/660	3/8-5/8"	750 €

SERIE JR8 CND



VARI15CNDK	8435666507266	1,5/21	1,8/21	550x199x450	340/335/329/320/307/298/290	1/4-1/2"	645 €
VARI22CNDK	8435666507273	2,2/22	2,5/22	550x199x450	370/347/339/322/314/306/295	1/4-1/2"	655 €
VARI28CNDK	8435666507280	2,8/28	3,2/28	700x199x450	460/431/413/380/351/323/300	1/4-1/2"	665 €
VARI36CNDK	8435666507297	3,6/31	4/31	700x199x450	605/557/508/453/414/365/320	1/4-1/2"	730 €
VARI45CNDK	8435666507303	4,5/43	5/43	900x199x450	800/770/701/629/557/506/435	1/4-1/2"	780 €
VARI56CNDK	8435666507310	5,6/58	6,3/58	900x199x450	900/800/761/682/603/549/470	1/4-1/2"	795 €
VARI71CNDMK	8435666507327	7,10/96	8/96	800x245x750	1.150/1.068/986/904/822/740/660	3/8-5/8"	865 €
VARI80CNDMK	8435666508812	8/102	9/102	1.050x245x750	1.355/1.263/1.172/1.080/988/897/805	3/8-5/8"	905 €
VARI112CNDMK	8435666508485	11,2/138	12,5/138	1.400x245x750	1.950/1.817/1.683/1.550/1.417/1.283/1.150	3/8-5/8"	1.140 €
VARI140CNDMK	8435666507334	14/172	16/172	1.400x245x750	2.105/1.971/1.837/1.703/1.568/1.434/1.300	3/8-5/8"	1.200 €
VARI160CNDAK	8435666508478	16/339	18/339	1.400x299x750	2.600/2.448/2.297/2.145/1.993/1.842/1.690	3/8-5/8"	1.540 €
VARI200CNDAK	8435666509543	20/780	22,5/780	1.300x580x900	4.700/4.387/4.073/3.760/3.447/3.133/2.820	3/8-3/4"	2.275 €
VARI280CNDAK	8435666508461	28/780	31,5/780	1.300x580x900	4.700/4.387/4.073/3.760/3.447/3.133/2.820	1/2-1"	2.435 €
VARI400CNDAK	8435666507341	40/1.850	40/1.850	1.850x580x900	7.500/7.000/6.500/6.000/5.500/5.000/4.500	1/2-1"	3.815 €
VARI450CNDAK	8435666507358	45/1.850	45/1.850	1.850x580x900	7.500/7.000/6.500/6.000/5.500/5.000/4.500	5/8-1"1/8	4.080 €
VARI560CNDAK	8435666507365	56/2.030	56/2.030	1.850x580x900	8.400/7.840/7.280/6.720/6.160/5.600/5.040	5/8-1"1/8	4.370 €

SERIE JR8 CSTC/CST



VARI15CSTCK	8435666507150	1,5/14	1,8/21	575x235x638	450/425/400/370/345/320/295	1/4-1/2"	690 €
VARI22CSTCK	8435666507167	2,2/14	2,4/14	575x235x638	450/425/400/370/345/320/295	1/4-1/2"	695 €
VARI28CSTCK	8435666507174	2,8/16	3,2/16	575x235x638	510/480/455/425/395/370/340	1/4-1/2"	715 €
VARI36CSTCK	8435666507181	3,6/18	4/18	575x235x638	530/500/470/440/405/375/345	1/4-1/2"	745 €
VARI45CSTCK	8435666507198	4,5/25	5/25	575x235x638	640/605/570/530/495/460/425	1/4-1/2"	785 €
VARI56CSTK	8435666507211	5,6/23	6,3/23	840x204x840	840/791/741/692/642/593/543	1/4-1/2"	930 €
VARI71CSTK	8435666507228	7,1/31	8/31	840x246x840	1.000/943/886/829/772/715/658	3/8-5/8"	990 €
VARI100CSTK	8435666507235	10/54	11,2/54	840x288x840	1.445/1.363/1.282/1.200/1.118/1.037/955	3/8-5/8"	1.095 €
VARI140CSTK	8435666507242	14/89	16/89	840x288x840	1.730/1.624/1.518/1.412/1.306/1.200/1.094	3/8-5/8"	1.320 €

SERIE JR8 SL

* Compatible con series JR8, JR8 PLUS y JR8V



VARI36SLK	8435666510082	3,6/40-41	4/40-41	915x470x200	524/503/488/471/450/427/408	1/4-1/2"	905 €
VARI45SLK	8435666507433	4,5/44-46	5/44-46	1.133x470x200	636/611/584/557/533/507/483	1/4-1/2"	930 €
VARI56SLK	8435666510099	5,6/45-47	6,3/45-47	1.253x566x200	781/756/738/717/683/651/624	1/4-1/2"	945 €
VARI71SLK	8435666510105	7,1/53-57	8/53-57	1.253x566x200	928/893/865/834/803/770/739	3/8-5/8"	965 €

GAMA INDUSTRIAL

SISTEMAS VRV

UNIDADES INTERIORES

REFERENCIA	EAN	Capacidad nominal en refrigeración (kW)/Consumo (W)	Capacidad nominal en calefacción (kW)/Consumo (W)	Dimensiones Unidad interior (AnxAlxFon)mm	Caudal de aire (m³/h)	Tubería de líquido/gas	PVPR
------------	-----	---	---	---	-----------------------	------------------------	------

SERIE JR8 SLT

* Compatible con series JR8, JR8 PLUS y JR8V



VARI36SLTK	8435666509154	3,6/16	4/16	1.069x674x234	564/539/514/492/467/445/424	1/4-1/2"	760 €
VARI56SLTK	8435666509161	5,6/40	6,3/40	1.069x674x234	927/883/840/794/751/707/665	1/4-1/2"	850 €
VARI71SLTK	8435666509178	7,1/42	8/42	1.284x674x234	1.128/1.062/1.024/926/860/791/729	3/8-5/8"	920 €
VARI112SLTK	8435666509185	11,2/95	12,5/95	1.649x674x234	1.648/1.530/1.469/1.292/1.178/1.067/956	3/8-5/8"	1.140 €
VARI140SLTK	8435666509192	14/140	16/140	1.649x674x234	2.206/2.070/1.937/1.810/1.677/1.516/1.402	3/8-5/8"	1.195 €

ACCESORIOS

Control por infrarrojos VARICR12F1	45 €
Control por cable VARICP86T	145 €
Control centralizado JVRC30CM	435 €
Control centralizado JVRCM180	1.460 €
Control centralizado JVRCM270	4.550 €
Centralita de conexión a internet JVRC-15CM	1.255 €
Sistema de monitorización y comunicación ModBus controlable vía app móvil JVRCMOD	1.680 €
Pasarela KNX JVRC3KNX	318 €
Pasarela de comunicación Airzone AZX8GTCGM2	216 €
Distribuidor unidad interior 23 kW máximo EVRI-BP1	77 €
Distribuidor unidad interior entre 23 y 16 kW EVRI-BP2	82 €
Distribuidor unidad interior entre 46 y 92 kW EVRI-BP3	149 €
Distribuidor unidad interior entre 92 y 135 kW EVRI-BP4	167 €
Distribuidor unidad interior entre 135 y 180 kW EVRI-BP5	187 €
Distribuidor unidad exterior modular JR8V (2 unidades) EVRO-BP2	343 €
Distribuidor unidad exterior modular JR8V (3 unidades) EVRO-BP3	656 €
Mini Branch-Box (1-4 conexiones) EVRB-14BX	263 €
Colector frigorífico 2 salidas abocardadas 8 a 16 kW (Compatible con JR8 R32) VARI-BX2-R32	134 €
Colector frigorífico 4 salidas abocardadas 8 a 16 kW (Compatible con JR8 R32) VARI-BX4-R32	190 €
Colector frigorífico 4 salidas soldar VARI-BX4-J8	155 €
Colector frigorífico 8 salidas soldar VARI-BX8-J8	336 €

SISTEMAS VRV

UNIDADES EXTERIORES

REFERENCIA	EAN	Capacidad nominal en refrigeración (kW)/SEER	Capacidad nominal en calefacción (kW)/SCOP	Coefficiente de simultaneidad/ Interiores conectables	Dimensiones Unidad exterior (AnxAlxFon)mm	Tubería de líquido	Tubería de gas	PVPR
------------	-----	--	--	---	---	--------------------	----------------	------

SERIE SUIT DESCARGA FRONTAL



SUIT220YELA (Trifásica)	8435666503756	22,4/6,2	24/4,1	50-130% / 10	1.015x1.430x450	3/8"	3/4"	3.786 €
SUIT280YELA (Trifásica)	8435666503763	28/6,1	31,5/4	50-130% / 13	1.120x1.549x528	1/2"	7/8"	4.175 €

SERIE SUIT DESCARGA VERTICAL







SUIT450YEM (Trifásica)	8435666503770	45/6,1	50/4	50-130% / 20	1.340x1.740x840	5/8"	1"1/8"	7.555 €
SUIT560YEM (Trifásica)	8435666503923	56/6,1	63/4	50-130% / 25	1.340x1.740x840	5/8"	1"1/8"	9.275 €




GAMA INDUSTRIAL

SISTEMAS VRV

UNIDADES EXTERIORES

REFERENCIA	EAN	Capacidad nominal en refrigeración (kW)/SEER	Capacidad nominal en calefacción (kW)/SCOP	Coefficiente de simultaneidad/ Interiores conectables	Dimensiones Unidad exterior (AnxAlxFon)mm	Tubería de líquido	Tubería de gas	PVPR
SERIE SUIT CENTRÍFUGAS    <div style="float: right;">  <p>DESCUBRE TODA LA INFORMACIÓN EN LA FICHA TÉCNICA</p> </div>								
SUIT100CEN	8435666503725	10 (5,9~11,7)/6,1	11,2 (6,5~12,6)/4	50-130%/5	1.508x583x927	3/8" (tuerca abocard.)	5/8" (tuerca abocard.)	4.320 €
SUIT140CENY	8435666503732	14 (8,2~16,4)/6,1	14 (8,2~15,8)/3,8	50-130%/8	1.508x583x927	3/8" (tuerca abocard.)	5/8" (tuerca abocard.)	4.953 €
SUIT160CENY	8435666504647	16 (9,4~18,7)/5,9	16 (9,3~18)/3,7	50-130%/9	1.508x583x927	3/8" (tuerca abocard.)	5/8" (tuerca abocard.)	5.599 €
SUIT224CENY	8435666503749	22,4 (13,1~26,2)/5,9	24 (14~27)/3,7	50-130%/13	2.001x675x1.656	3/8" (tuerca abocard.)	3/4" (tuerca abocard.)	7.875 €

UNIDADES INTERIORES

REFERENCIA	EAN	Capacidad nominal en refrigeración (kW)/Consumo (W)	Capacidad nominal en calefacción (kW)/Consumo (W)	Dimensiones Unidad Interior (AnxAlxFon)mm	Caudal de aire (m³/h)	Tubería de líquido/gas	PVPR	
SERIE SUITSPLIT   <div style="float: right;">  <p>DESCUBRE TODA LA INFORMACIÓN EN LA FICHA TÉCNICA</p> </div>								
SUITSPLIT022	8435666505163	2,2/15	2,5/15	864x300x200	440/380/360/350	1/4-3/8"	400 €	
SUITSPLIT028	8435666505170	2,8/15	3,2/15	864x300x200	440/380/360/350	1/4-3/8"	420 €	
SUITSPLIT036	8435666505187	3,6/18	4/18	864x300x200	500/440/415/380	1/4-1/2"	490 €	
SUITSPLIT045	8435666505194	4,5/20	5/20	972x320x215	655/610/565/525	1/4-1/2"	525 €	
SUITSPLIT056	8435666505200	5,6/23	6,3/23	972x320x215	1.100/1000/950/900	1/4-1/2"	555 €	
SUITSPLIT071	8435666505217	7,1/35	8/35	972x320x215	1.300/1.200/1100/1.000	3/8-5/28"	605 €	

REFERENCIA	EAN	Capacidad nominal en refrigeración (kW)/Consumo (W)	Capacidad nominal en calefacción (kW)/Consumo (W)	Dimensiones Unidad Interior (AnxAlxFon)mm	Caudal de aire (m³/h)	Tubería de líquido/gas	PVPR	
SERIE SUITCON   <div style="float: right;">  <p>DESCUBRE TODA LA INFORMACIÓN EN LA FICHA TÉCNICA</p> </div>								
SUITCON028	8435666503855	2,8/20	3,2/20	814x210x467	850/640/550	1/4-3/8"	560 €	
SUITCON036	8435666504654	3,6/30	4/30	814x210x467	850/640/550	1/4-1/2"	580 €	
SUITCON045	8435666504661	4,5/35	5/35	814x210x467	850/640/550	1/4-1/2"	595 €	
SUITCON056	8435666510808	5,6/95	6,3/95	1.010x210x467	1.070/870/800	1/4-1/2"	695 €	
SUITCON071	8435666504678	7,1/340	7,8/340	1.445x260x680	1.500	3/8-5/8"	795 €	
SUITCON100H	8435666503862	10/450	11/450	1.190x370x620	2.300	3/8-5/8"	910 €	
SUITCON120H	8435666505095	12/450	13/450	1.190x370x620	2.300	3/8-5/8"	1.025 €	
SUITCON150H	8435666503879	15/450	17/450	1.190x370x620	2.300	3/8-5/8"	1.135 €	
SUITCON220	8435666503886	20/1.200	22/1.200	1.465x448x811	3.750	1/2-7/8"	2.000 €	
SUITCON280	8435666503893	28/1.300	30,8/1.300	1.465x448x811	4.100	1/2-7/8"	2.270 €	
SUITCON450	8435666503909	45/2.600	50/2.600	2.165x676x916	6.000	5/8-1"1/8"	4.000 €	
SUITCON560	8435666503916	56/3.400	63/3.400	2.165x676x916	8.000	5/8-1"1/8"	4.175 €	

REFERENCIA	EAN	Capacidad nominal en refrigeración (kW)/Consumo (W)	Capacidad nominal en calefacción (kW)/Consumo (W)	Dimensiones Unidad Interior (AnxAlxFon)mm	Caudal de aire (m³/h)	Tubería de líquido/gas	PVPR	
SERIE SUITCAS   <div style="float: right;">  <p>DESCUBRE TODA LA INFORMACIÓN EN LA FICHA TÉCNICA</p> </div>								
SUITCAS022K	8435666505248	2,2/15	2,5/15	653x267x585	440/327/246	1/4-3/8"	690 €	
SUITCAS028K	8435666505057	2,8/15	3,2/15	653x267x585	440/327/246	1/4-3/8"	695 €	
SUITCAS036K	8435666503800	3,6/23	4/23	653x267x585	530/432/327	1/4-1/2"	745 €	
SUITCAS045K	8435666503817	4,5/23	5/23	653x267x585	530/432/327	1/4-1/2"	755 €	
SUITCAS056K	8435666510792	4,6/14~23	6,3/ 14~23	833x232x900	730/680/600/440	1/4-1/2"	825 €	
SUITCAS071K	8435666503824	7,1/18~63	8/ 18~63	833x232x900	1.310/1140/825	3/8-5/8"	905 €	
SUITCAS100K	8435666503831	10/26~66	11/ 26~66	833x232x900	1.500/1.200/1.000	3/8-5/8"	1.040 €	
SUITCAS125K	8435666503848	12,5/40~100	14/ 40~100	833x232x900	1.700/1.400/1.200	3/8-5/8"	1.080 €	
SUITCAS160K	8435666505064	16/160	16/160	1.445x260x680	1.800	3/8-5/8"	1.274 €	

ACCESORIOS

Control por infrarrojos SUITCR1	45 €
Control por cable SUITCP	110 €
Control centralizado SUITCC13	1.140 €
Distribuidor unidad interior 23 kW máximo EVRI-BP1	77 €

GAMA INDUSTRIAL

SISTEMAS VRV

ACCESORIOS

Distribuidor unidad interior entre 23 y 46 kW EVRI-BP2	82 €
Distribuidor unidad interior entre 46 y 92 kW EVRI-BP3	149 €
Distribuidor unidad interior entre 92 y 135 kW EVRI-BP4	167 €
Distribuidor unidad interior entre 135 y 180 kW EVRI-BP5	187 €
Distribuidor unidad exterior modular JR8V (2 unidades) EVRO-BP2	343 €
Distribuidor unidad exterior modular JR8V (3 unidades) EVRO-BP3	656 €
Colector frigorífico 8 salidas soldar VARI-BX8-J8	336 €

ENFRIADORAS, AEROTERMIA Y ACS

MODULAR CHILLER

REFERENCIA	EAN	Capacidad nominal en refrigeración (kW)/SEER	Capacidad nominal en calefacción (kW)/SCOP	Clasificación	Rango de temperatura ambiente [R/C] - Consigna de agua [R/C]	Caudal de agua (m³/h) / aire (m³/h)	Dimensiones Unidad exterior (AnxAlxFon)mm	Conexiones de agua	PVPR
------------	-----	--	--	---------------	--	-------------------------------------	---	--------------------	------

SERIE GLACIAR



GLACIAR75MK (Trifásica)	8435666502735	69,7/4,22	75,4/3,95	A++	-10~-48/-20~-43 °C 0~20 / 25~54 °C	12,04/28.500	2.000x1.775x960	DN50	18.450 €
GLACIAR90MK (Trifásica)	8435666502742	82/4,44	90/3,77	A++		15/35.000	2.220x2.315x1.120	DN50	24.400 €
GLACIAR140MK (Trifásica)	8435666502759	129,5/4,32	138,6/3,73	A++	0~20 / 25~54 °C	22,36/50.000	2.220x2.300x1.120	DN65	29.890 €
GLACIAR180MK (Trifásica)	8435666509529	163/4,35	181,2/3,65	A+		28,2/70.000	2.752x2.415x2.220	DN80	39.670 €

MINI CHILLER

SERIE ICEBERG



ICEBERG7	8435666511072	8,3/8,09	8,4/6,94	A+++ / A++	-5~-43/-25~-35 °C 5~25 / 25~65 °C	1,44 (0,4-1,65) / 4.500	1.040x865x410	1"	2.835 €
ICEBERG9	8435666502704	10/8,31	10/7,05	A+++ / A++		1,72 (0,4-2,1) / 4.500	1.040x865x410	1"	3.169 €
ICEBERG12	8435666502711	12,2/7,79	12,2/6,63	A+++ / A++		2,10 (0,7-2,50) / 5.200	1.040x865x410	1-1/4"	3.649 €
ICEBERG16M	8435666509536	15,4/7,49	16/6,46	A+++ / A++		2,75 (0,70-3) / 5.200	1.040x865x410	1-1/4"	3.959 €
ICEBERG16 (Trifásica)	8435666502728	15,4/7,54	16/6,46	A+++ / A++		2,75 (0,70-3) / 5.200	1.040x865x410	1-1/4"	4.369 €

AEROTERMIA MONOBLOCK

REFERENCIA	EAN	Capacidad nominal en refrigeración (kW)/SEER	Capacidad nominal en calefacción (kW)/SCOP	Clasificación	Rango de temperatura ambiente [R/C/ACS] - Consigna de agua [R/C/ACS]	Caudal de aire (m³/h)	Dimensiones Unidad exterior (AnxAlxFon)mm	Conexiones de agua	PVPR
------------	-----	--	--	---------------	--	-----------------------	---	--------------------	------

SERIE AURUM R290 M



AURUM80VMT	8435666511034	8,3/8,14	8,4/6,56	A+++ / A++	-5~-46/-25~-35 / -25~-46°C 5~30/12~75 / 10~70 °C	4.030	1.385x865x523	1-1/4"	3.335 €
AURUM100VMT NOVEDAD	8435666512758	10/8,16	10/7,11	A+++ / A++		4.030	1.385x865x523	1-1/4"	3.999 €
AURUM120VMT	8435666511041	12/6,42	12/5,9	A+++ / A++		4.030	1.385x865x523	1-1/4"	4.335 €
AURUM160VMT	8435666511058	16/6,65	15/6,05	A+++ / A++		5.040	1.385x865x523	1-1/4"	4.665 €
AURUM160VMT (Trifásica)	8435666511065	16/6,65	15/6,05	A+++ / A++		5.040	1.385x865x523	1-1/4"	4.999 €

SERIE AURUM R32 M



AURUM220YMA (Trifásica)	8435666511003	23/4,70	22/5,93	A+++ / A++	-5~-43/-25~-35 / -10~-46°C 5~25/25~60 / 30~60 °C	10.650	1.129x1.558x428	1-1/4"	6.165 €
AURUM260YMA (Trifásica)	8435666511010	27/4,66	26/5,85	A+++ / A+		11.200	1.129x1.558x428	1-1/4"	6.665 €
AURUM300YMA (Trifásica)	8435666511027	31/4,49	30/1,5,4	A+++ / A+		11.200	1.129x1.558x428	1-1/4"	6.999 €

ENFRIADORAS, AEROTERMIA Y ACS

AEROTERMIA MONOBLOCK

REFERENCIA	EAN	Capacidad nominal en refrigeración (kW)/SEER	Capacidad nominal en calefacción (kW)/SCOP	Clasificación	Rango de temperatura ambiente [R/C/ACS] - Consigna de agua [R/C/ACS]	Caudal de agua (m³/h) / aire (m³/h)	Dimensiones Unidad exterior (AnxAlxFon)mm	Conexiones de agua	PVPR
------------	-----	--	--	---------------	--	-------------------------------------	---	--------------------	------

SERIE AURUM R290 M PLUS

NOVEDAD



DESCUBRE TODA LA INFORMACIÓN EN LA FICHA TÉCNICA



AURUM260YMT (Trifásica)	8435666512116	26/7,17	26/6,57	A+++ / A+++	-15~-48/-25~-43 /-25~-43°C 5~25/28~85 /20~75 °C	1,2~5,4/10.500	1.384x1.816x523	1-1/4"	10.250 €
AURUM300YMT (Trifásica)	8435666512123	30/6,8	30/6,26	A+++ / A++		1,2~6,2/10.500	1.384x1.816x523	1-1/4"	10.475 €
AURUM350YMT (Trifásica)	8435666512130	35/6,43	35/6,08	A+++ / A++		1,2~7,2/10.500	1.384x1.816x523	1-1/4"	11.175 €
AURUM400YMT (Trifásica)	8435666512147	39/6,22	39/5,35	A+++ / A++		1,2~8,1/10.500	1.384x1.816x523	1-1/4"	12.240 €

SERIE AURUM R290 M TOP

NOVEDAD



DESCUBRE TODA LA INFORMACIÓN EN LA FICHA TÉCNICA



AURUM500TOP (Trifásica)	8435666512154	50/6,5	50/4,70	A+++ / A++	-15~-48/-25~-43 /-25~-43°C 5~25 (-5~-25)/25~70 (25~85) /20~70 (20~80) °C	1,8~10,3/28.670	2.000x1880x960	DN50/Acopl. de brida con abrazadera	21.650 €
AURUM700TOP (Trifásica)	8435666512178	65/6,8	70/4,50	A+++ / A++		1,8~14,4/28.670	2.000x1880x960	DN50/Acopl. de brida con abrazadera	23.300 €

AEROTERMIA BIBLOCK

REFERENCIA	EAN (Interior/Exterior)	Capacidad nominal en refrigeración (kW)/SEER	Capacidad nominal en calefacción (kW)/SCOP	Clasificación	Rango de temperatura ambiente [R/C/ACS] - Consigna de agua [R/C/ACS]	Caudal de aire (m³/h)	Dimensiones exterior/interior (AnxAlxFon)mm	Conexiones de agua	PVPR
------------	-------------------------	--	--	---------------	--	-----------------------	---	--------------------	------

SERIE AURUM BM



DESCUBRE TODA LA INFORMACIÓN EN LA FICHA TÉCNICA



AURUM4VAK	8435666509000/ 8435666506979	4,7/7,77	4,25/4,85	A+++ / A++	-5~-43/-25~-35 /-25~-43°C 5~25/25~65 /30~60 °C	2.770	1.008x712x429 420x790x270	1"	3.850 €
AURUM6VAK	8435666506924/ 8435666506979	7/8,21	6,20/4,95	A+++ / A++		2.770		1"	3.900 €
AURUM8VAK	8435666506931/ 8435666506986	7,40/8,95	8,30/5,21	A+++ / A++		4.030	1"	4.225 €	
AURUM10VAK	8435666509017/ 8435666506986	8,20/8,78	10/5,19	A+++ / A++		4.030	1"	4.645 €	
AURUM12VAK	8435666506948/ 8435666506993	11,6/7,1	12,1/4,81	A+++ / A++		4.060	1.118x865x523 420x790x270	1"	4.995 €
AURUM12YAK (Trifásica)	8435666509208/ 8435666506993	11,6/7,1	12,1/4,81	A+++ / A++		4.060		1"	5.275 €
AURUM16VAK	8435666506955/ 8435666506993	14/6,75	16/4,62	A+++ / A++		4.650		1"	5.400 €
AURUM16YAK (Trifásica)	8435666506962/ 8435666506993	14/6,75	16/4,62	A+++ / A++		4.650		1"	5.760 €

SERIE AURUM BM INTEGRABLE



DESCUBRE TODA LA INFORMACIÓN EN LA FICHA TÉCNICA



AURUM4VA190K	8435666509000/ 8435666507006	4,7/7,77	4,8/6,46	A+++ / A++	-5~-43/-25~-35 /-25~-43°C 5~25/25~65 /30~60 °C	2.770	1.008x712x426 600x1.683x600	G1-G3/4	5.640 €
AURUM6VA190K	8435666506924/ 8435666507006	7/8,25	6,10/6,57	A+++ / A++		2.770		G1-G3/4	5.690 €
AURUM8VA190K	8435666506931/ 8435666507006	7,40/8,95	7,10/6,99	A+++ / A++		4.030	1.118x865x523 600x1.683x600	G1-G3/4	5.970 €
AURUM10VA190K	8435666509017/ 8435666507006	8,20/8,80	8,25/7,09	A+++ / A++		4.030		G1-G3/4	6.390 €
AURUM4VA240K	8435666509000/ 8435666507013	4,7/7,77	4,8/6,46	A+++ / A++		2.770	1.008x712x426 600x1.943x600	G1-G3/4	6.215 €
AURUM6VA240K	8435666506924/ 8435666507013	7/8,25	6,10/6,57	A+++ / A++		2.770		G1-G3/4	6.265 €
AURUM8VA240K	8435666506931/ 8435666507013	7,40/8,95	7,10/6,99	A+++ / A++		4.030	1.118x865x523 600x1.943x600	G1-G3/4	6.545 €
AURUM10VA240K	8435666509017/ 8435666507013	8,20/8,80	8,25/7,09	A+++ / A++		4.030		G1-G3/4	6.965 €
AURUM12VA240K	8435666506948/ 8435666507020	12/7,14	12,30/6,48	A+++ / A++		4.060		G1-G3/4	7.675 €
AURUM12YA240K (Trifásica)	8435666509208/ 8435666507020	12/7,08	12,30/6,47	A+++ / A++		4.060		G1-G3/4	7.955 €
AURUM16VA240K	8435666506955/ 8435666507020	14,90/6,75	16/6,29	A+++ / A++		4.650	1.118x865x523 600x1.943x600	G1-G3/4	8.080 €
AURUM16YA240K (Trifásica)	8435666506962/ 8435666507020	14,90/6,75	16/6,29	A+++ / A++		4.650		G1-G3/4	8.440 €

ENFRIADORAS, AEROTERMIA Y ACS

FAN COILS

REFERENCIA	EAN	Potencia en frío (kW)	Potencia en calor (kW)	Caudal de aire (m³/h)	Nivel sonoro (db)	Dimensiones Unidad exterior (AnxAlxFon)mm	Conexión hidráulica	PVPR
------------	-----	-----------------------	------------------------	-----------------------	-------------------	---	---------------------	------

SERIE MISTRALPA



MISTRALPA30	8435666502865	2,19/2,54/2,91	2,42/2,77/3,23	413/485/585	27/30/32	915x290x230	3/4"	420 €
MISTRALPA40	8435666502872	2,88/3,3/3,81	3,09/3,65/4,3	590/689/825	35/39/45	915x290x230	3/4"	465 €
MISTRALPA50	8435666502889	3,48/3,98/4,47	3,62/4,23/4,84	634/741/862	30/34/38	1.072x315x230	3/4"	510 €

SERIE MISTRALCON A -1

NOVEDAD



MISTRALCON20A-1	8435666512185	1,59/2,05/2,45	1,83/2,24/2,68	374/301/228	39/33/25	632x243x482	3/4"	310 €
MISTRALCON30A-1	8435666512192	2,21/2,89/3,35	2,51/3,25/3,95	550/421/307	37/31/22,5	773x243x482	3/4"	330 €
MISTRALCON50A-1	8435666512208	2,88/3,69/4,25	3,36/4,31/5,00	734/584/436	43/37,5/30	908x243x482	3/4"	350 €
MISTRALCON60A-1	8435666512215	3,66/4,88/5,85	4,21/5,66/6,90	1.022/810/552	49,5/43,5/34	1.003x243x482	3/4"	370 €
MISTRALCON70A-1	8435666512222	5,09/6,04/6,50	5,81/6,96/7,60	1.190/1.015/806	51/45/40	1.178x243x482	3/4"	440 €
MISTRALCON80A-1	8435666512239	5,37/6,65/8,02	5,82/7,36/9,40	1.400/1.082/816	49,5/43/36	1.368x243x482	3/4"	499 €
MISTRALCON100A-1	8435666512246	4,97/7,10/9,05	5,41/8,02/11,00	1.650/1.201/746	54,5/46/34	1.368x243x482	3/4"	540 €
MISTRALCON120A-1	8435666512253	6,02/7,25/10,08	6,78/8,32/11,83	1.750/1.222/912	49,5/42,5/33,5	1.658x243x482	3/4"	600 €
MISTRALCON140A-1	8435666512260	9,77/10,58/11,11	10,59/11,98/12,67	2.250/1.952/1.675	53/50/46,5	1.898x243x482	3/4"	680 €

SERIE MISTRALCAS



MISTRALCAS30CK-1	8435666510136	2/2,53/2,98	2,24/2,61/2,89	322/429/535	27/33/39	575x261x575	3/4"	535 €
MISTRALCAS50CK-1	8435666510143	3,01/3,48/4,2	3,26/3,99/4,95	494/611/781	32/38/43	575x261x575	3/4"	565 €
MISTRALCAS75K1	8435666510150	4,6/5,45/6,12	5,43/6,53/6,27	810/1.020/1.229	34/40/44	840x230x840	3/4"	585 €
MISTRALCAS95K1	8435666510167	6,35/6,84/7,84	7,35/8/8,49	1.101/1.224/1.530	39/42/46	840x300x840	3/4"	645 €
MISTRALCAS120K1	8435666510174	6,67/7,12/7,87	7,9/8,54/9,16	1.236/1.371/1.581	41/44/48	840x300x840	3/4"	675 €
MISTRALCAS150K1	8435666510181	7,48/8,82/11,19	10,07/11,73/14,92	1.198/1.415/1.871	39/43/49	840x300x840	3/4"	735 €

SERIE MISTRALSU



MISTRALSU35	8435666502834	2,22/2,89/3,50	2,35/3,10/3,80	340/470/595	36/44/52	1.240x495x200	3/4"	425 €
MISTRALSU50	8435666502841	2,71/3,48/4,30	2,81/3,70/4,70	410/580/790	43/51/59	1.240x495x200	3/4"	440 €
MISTRALSU70	8435666504500	3,14/4,47/5,60	3,36/4,77/6	505/855/1.190	45/56/64	1.360x495x200	3/4"	510 €
MISTRALSU80	8435666502858	4,57/6,12/7,35	4,71/6,46/8,05	685/1.015/1.360	49/58/63	1.360x591x200	3/4"	525 €

ACCESORIOS

Kit 2 patas soporte Fn Coil Suelo-Techo MISTRALSU	42 €
Control remoto RM05	45 €
Control por cable con Wi-Fi integrado MISTRALCPW-1	89 €
Control por cable MISTRALCPCAS	146 €
Control por cable encastrable MISTRALSUC75	110 €
Control centralizado JVRC30CM	435 €
Centralita de conexión a internet JVRC-15CM	1.255 €
Centralita ModBus MOD-VR6	4.050 €

ENFRIADORAS, AEROTERMIA Y ACS

DEPÓSITOS DE INERCIA

REFERENCIA	EAN	Capacidad (l)	Clase energética	Instalación	Rango de temperatura (°C)	Presión máxima (bar)	Dimensiones (ØxA)mm	PVPR
------------	-----	---------------	------------------	-------------	---------------------------	----------------------	---------------------	------

SERIE JBMC



JBMC50V	8435666512017	50	C	Vertical Mural /Suelo	-10~100	6	310x1.029	410,23 €
JBMC100V	8435666512024	100	B		-10~100	6	540x777	672,34 €
JBMC150V	8435666512031	143	B	Vertical Suelo	-10~100	6	540x1.047	883,43 €
JBMC200V	8435666512048	190	B		-10~100	6	540x1.327	997,74 €
JBMC300V	8435666512055	272	B		-10~100	6	540x1.827	1.174,10 €
JBMC500V	8435666512062	470	C		-10~100	6	700x1.919	1.715,42 €
JBMC750V	8435666512420	746	C		-4~100	6	950x1.503	2.403 €
JBMC1000V	8435666512437	1.000	C		-4~100	6	950x1.883	2.875 €

SERIE J-INER RV



JINERCI30RV	8435666506177	30	B	Vertical Mural /Suelo	-10~100	6	310x674	248 €
JINERCI50RV	8435666506184	50	C		-10~100	6	310x1.029	277 €

SERIE J-INER



JINERCI100V	8435666503985	100	B	Vertical Mural /Suelo	-10~100	6	540x777	420 €
JINERCI150V	8435666509819	143	B		-10~100	6	540x1.047	545 €
JINERCI200V	8435666509826	190	B	Vertical Suelo	-10~100	6	540x1.327	632 €
JINERCI300V	8435666509833	272	B		-10~100	6	540x1.827	689 €
JINERCI500V	8435666509840	470	C		-10~100	6	700x1.919	1.114 €
JINERCI750V	8435666512383	743	C		-10~100	6	950x1.463	1.664 €
JINERCI1000V	8435666512390	1.000	C		-10~100	6	950x1.883	1.905 €
JINERCI1500V	8435666512406	1.500	C		-10~100	6	1.340x1.512	3.007 €
JINERCI2000V	8435666512413	2.000	C		-10~100	6	1.340x2.012	3.309 €

INTERACUMULADORES

REFERENCIA	EAN	Capacidad (l)/ Clase energética	Material calderín	Instalación	Superficie de intercambio (m²)	Presión máx. (bar)/ Temp. máx (°C)	Dimensiones (ØxA)mm	PVPR
------------	-----	---------------------------------	-------------------	-------------	--------------------------------	------------------------------------	---------------------	------

SERIE KROSS



JKROSS150S	8435666512079	150/B	Acero inoxidable Duplex 2202	Vertical Suelo	1,8	8/95	560x1.152	1.240,56 €
JKROSS200S	8435666512086	190/B			2,4	8/95	560x1.371	1.349,63 €
JKROSS300S	8435666512093	280/B			3	8/95	560x1.871	1.585,03 €
JKROSS500S	8435666512444	480/B			5	8/95	700x1.990	2.815 €
JKROSS750S	8435666512451	746/C	Acero inoxidable Duplex 2101		6	8/95	950x1.511	4.219 €
JKROSS1000S	8435666512468	1.000/C			6,6	8/95	950x1.926	5.266 €
JKROSS1500S	8435666512475	1.500/C			8,4	8/95	1.340x1.525	8.911 €
JKROSS2000S	8435666512482	2.000/C			9	8/95	1.340x2.025	10.626 €
JKROSS2500S	8435666512499	2.500/C		9	8/95	1.340x2.425	11.621 €	

ENFRIADORAS, AEROTERMIA Y ACS

INTERACUMULADORES

REFERENCIA	EAN	Capacidad (l)/ Clase energética	Material calderín	Instalación	Superficie de intercambio (m²)	Presión máx. (bar)/ Temp. máx (°C)	Dimensiones (ØxAl)mm	PVPR
------------	-----	---------------------------------	-------------------	-------------	--------------------------------	------------------------------------	----------------------	------

SERIE J-INTEX



DESCUBRE TODA LA INFORMACIÓN EN LA FICHA TÉCNICA



JINTEX150P	8435666504357	150/B	Acero inoxidable Duplex 2205	Vertical mural	1,8	8/95	560x1.115	1.600 €
JINTEX150S	8435666504364	150/B		Vertical mural	1,8	8/95	560x1.152	1.600 €
JINTEX200S	8435666504371	190/B		Vertical suelo	2,4	8/95	560x1.371	1.800 €
JINTEX300S	8435666504388	280/B		Vertical suelo	3	8/95	560x1.871	2.150 €

SERIE J-INTEX RMS



DESCUBRE TODA LA INFORMACIÓN EN LA FICHA TÉCNICA



JINTEX190RMS	8435666509505	180/A+/A	Acero inoxidable Duplex 2205	Vertical suelo	1,934	10/95	560x1.335	1.250 €
JINTEX270RMS	8435666509512	250/A+/A			1,934	10/95	600x1.595	1.350 €

SERIE JINTEVI



DESCUBRE TODA LA INFORMACIÓN EN LA FICHA TÉCNICA



JINTEVI150S	8435666509123	147/B	Acero vitrificado	Vertical suelo	1,22	8/95	600x980	745 €
JINTEVI200S	8435666509130	190/C			1,68	8/95	600x1.220	885 €
JINTEVI300S	8435666509147	267/C			2,71	8/95	600x1.605	1.145 €
JINTEVI500S	8435666512505	474/B			5,06	8/95	800x1.765	2.029 €

ACUMULADORES AEROTÉRMICOS PARA ACS

REFERENCIA	EAN	Capacidad de calentamiento (kW)/SCOP/Eficiencia/ Perfil de Consumo	Capacidad (l)	Temperatura máx. de salida por defecto (°C)	Condiciones de trabajo (°C)/Con resistencia	Material acumulador	Tipo de ánodo/ Serpentin solar	Dimensiones (ØxAl)mm	PVPR
------------	-----	--	---------------	---	---	---------------------	--------------------------------	----------------------	------

SERIE MANANTIAL V INSTALABLE EN PARED

NOVEDAD



DESCUBRE TODA LA INFORMACIÓN EN LA FICHA TÉCNICA



MANANTIAL80RPLUSV	8435666512956	1/3,37/A+/M	80	55	-5~43 -20~60	Vitrificado	Electrónico de titanio/-	520x1.160	1.275 €
MANANTIAL110RPLUSV	8435666512987	1/3,737/A+/M	110	55				520x1.368	1.325 €

SERIE MANANTIAL B INSTALABLE EN PARED



DESCUBRE TODA LA INFORMACIÓN EN LA FICHA TÉCNICA



MANANTIAL110RPLUSB	8435666511225	1/3,737/A+/M	110	55	-5~43 -20~60	Acero inoxidable Duplex 2205	Electrónico de titanio/-	520x1.368	1.325 €
MANANTIAL150RPLUSB	8435666511232	1/4,017/A++/L	150	55				560x1.475	1.535 €

SERIE MANANTIAL R

NOVEDAD



DESCUBRE TODA LA INFORMACIÓN EN LA FICHA TÉCNICA



MANANTIAL200R	8435666514424	1,5/4,026/A+/L	200	55	-5~43 -20~60	Acero inoxidable Duplex 2001	Electrónico/-	560x1.745	2.895 €
MANANTIAL250R	8435666514431	1,5/4,194/A+/XL	250	55				600x1.710	3.495 €

SERIE MANANTIAL Z



DESCUBRE TODA LA INFORMACIÓN EN LA FICHA TÉCNICA



MANANTIAL190ZK	8435666506061	2,8/3,81/A+/M	190	55	-7~43 -20~43	Acero inoxidable SUS304	Magnesio/-	650x1.485	1.850 €
MANANTIAL300ZK	8435666508157	2,8/3,89/A+/XL	300	55			Electrónico/-	650x1.890	2.250 €
MANANTIAL300SZK	8435666506078	2,8/3,89/A+/XL	300	55			Electrónico/ incluido	650x1.890	2.530 €

ENFRIADORAS, AEROTERMIA Y ACS

CALENTADOR SOLAR COMPACTO

REFERENCIA	EAN	Capacidad/Volumen (l)/ Presión (bar)	Material tanque/ intercambiador solar	Salida ACS mezclada a 40°C (l)	Absorción(%)/Aislamiento térmico (W/mK)	Dimensiones (AnxAlxFon)/ Superficie bruta-neta (m²)	PVPR
------------	-----	---	--	-----------------------------------	--	--	------

SERIE SOLARTAB



SOLARTAB-COPK (Calentador+soporte 0° para cubierta inclinada)	8435666511768	150/9,2/10	Acero inoxidable/ Acero inoxidable 1,4404 AISI 316l	380	91/0,036	2.220x920x190/ 2,05 - 1,68	2.135 €
SOLARTAB-INCK (Calentador+soporte 20/30° para cubierta inclinada)	8435666511768						2.165 €

ACCESORIOS

Resistencia opcional de protección contra heladas 1 kW STAB-R1KW	135 €
Resistencia opcional de protección contra heladas 2 kW STAB-R2KW	149 €

TERMOSIFONES

REFERENCIA	EAN	Capacidad/Volumen primario del interacumulador (l)	Área útil solar/ absorbedor/bruta captador (m²)	Temp. estancamiento captador (°C)/ Potencia pico captador (G=1.000W/m²)	Relación volumen-área del conjunto (l/m²)	Dimensiones	PVPR
------------	-----	---	---	---	---	-------------	------

SERIE JWASUN



JWASUN150K	8435666510266	145/10,36	1,88/1,83/1,97	200,3/1.498	77,13	Interacumulador (ØxAl): 580x1.092 Estructura completa (AnxAlxFon): 1.431x1.092x2.280	1.750 €
JWASUN200K	8435666510273	190/13,21	2,38/2,33/2,48	200,3/1.877	79,83	Interacumulador (ØxAl): 580x1.342 Estructura completa (AnxAlxFon): 1.431x1.342x2.280	1.975 €
JWASUN300K	8435666510280	273/18,75	3,76/3,66/3,94	200,3/2.996	72,6	Interacumulador (ØxAl): 580x1.812 Estructura completa (AnxAlxFon): 1.431x1.812x2.280	2.875 €

ACCESORIOS INCLUIDOS

Tapón sambra 18	Válvulas de seguridad de 2 y 8 bares
Tapón 1/2"	Junta de silicona 3/4"
Machón 1/2"	Manguitos de unión sambra 18
Codo sambra 18-3/4"	Latiguillos
Manguito 18-3/4"	Aislamiento
Válvula antitermosifónica	

CALENTADORES DE GAS

REFERENCIA	EAN	Capacidad(l)/Clasificación energética/Perfil de consumo	Temperatura del agua (°C)	Tipo de gas/Combustión	Presión mín-máx (bar)/Flujo de agua mín-máx (l/min)	Dimensiones (AnxAlxFon)mm	PVPR
------------	-----	--	------------------------------	------------------------	---	---------------------------	------

SERIE ARGÓN



ARGON11BUTK	8435666502162	11/A/M	35~60	Butano/Cámara estancia	0,2-10/8-13	372x663x223	285 €
ARGON11GNK	8435666502179	11/A/M	35~60	Natural/Cámara estancia	0,2-10/8-13	372x663x223	285 €

ACCESORIOS INCLUIDOS

Tubo coaxial M/H Ø 60/100x250 mm blanco ES610-250MHP1 PVP: 3,80 €	Terminal coaxial Calentador Ø 60/100 mm negro ES610DFV18 PVP: 20,80 €
Tubo coaxial M/H Ø 60/100x500 mm blanco ES610-500MHP1 PVP: 5,40 €	Teja calentador aluminio PVC negro ES-TEJA PVP: 43,70 €
Tubo coaxial M/H Ø 60/100x1.000 mm blanco ES610-1000MHP1 PVP: 21,53 €	Abrazaderas pared calentador Ø 100 mm blanco ES10ABPRP3 PVP: 1,40 €
Codo 90° coaxial M/H Calentador Ø 60/100 mm blanco ES610-90MHP1 PVP: 19,47 €	Plafón calentador Ø 100 mm blanco ES10PL6 PVP: 2,66 €
Codo 45° coaxial M/H Calentador Ø 60/100 mm blanco ES610-45MHP1 PVP: 24,03 €	Conexión vertical multicompatible calentador Ø 60/100 mm blanco ES610CVMULTIP1 PVP: 16 €

REFERENCIA	EAN	Capacidad(l)/Consumo(W)/ Perfil de consumo	Rendimiento (%)	Tipo de gas/Combustión	Presión mín-máx (bar)	Dimensiones (AnxAlxFon)mm	PVPR
------------	-----	---	-----------------	------------------------	--------------------------	---------------------------	------

SERIE ARGÓN OPEN

NOVEDAD



ARGON11CAB	8435666513922	11/22/M	88	Butano/Cámara abierta	0,03-0,8	330x629x213	259 €
ARGON11CAGN	8435666513939	11/22/M	88	Natural/Cámara abierta	0,03-0,8	330x629x213	259 €

ENFRIADORAS, AEROTERMIA Y ACS

TERMOS ELÉCTRICOS

REFERENCIA	EAN	Capacidad(l)/Instalación	Eficiencia/Perfil de Consumo/Consumo medio	Potencia (W)/ Resistencia envasada	Presión (Mpa)	Dimensiones (AnxAlxFon)mm	PVPR
------------	-----	--------------------------	--	------------------------------------	---------------	---------------------------	------

SERIE BARIUM

NOVEDAD



DESCUBRE TODA LA INFORMACIÓN EN LA FICHA TÉCNICA



BARIUM50	8435666513946	47/Vertical y Horizontal	B/M/2-3 Personas	2.000/incluida	0,75	470x860x250	209 €
BARIUM80	8435666513953	74/Vertical y Horizontal	B/M/2-4 Personas	2.000/incluida	0,75	570x900x300	239 €
BARIUM100	8435666513960	93/ Vertical y Horizontal	B/M/3-5 Personas	2.000/incluida	0,75	570x1.090x300	269 €

SERIE RADIUM



DESCUBRE TODA LA INFORMACIÓN EN LA FICHA TÉCNICA



RADIUM30	8435666502025	30/Vertical	C/S/1-2 Personas	1.500/-	0,75	340x603x340	109 €
RADIUM50	8435666502032	50/Vertical	C/M/2-3 Personas	1.500/-	0,75	450x600x450	135 €
RADIUM80	8435666502049	80/Vertical	C/M/2-4 Personas	1.500/-	0,75	450x805x450	149 €
RADIUM100	8435666502056	100/Vertical	C/M/3-5 Personas	1.500/-	0,75	450x970x450	165 €

BOMBAS DE CALOR PARA PISCINAS

REFERENCIA	EAN	Capacidad (kW) [C] /COP (Aire 26°C-Agua 26°C- Humedad 80%)	Capacidad (kW) [C] /COP (Aire 15°C-Agua 26°C- Humedad 70%)	Capacidad (kW) [R] /EER (Aire 35°C-Agua 28°C- Humedad 80%)	Corriente máx. (A)	Flujo de agua (m³/h)	Dimensiones (AnxAlxFon)mm	PVPR
------------	-----	--	--	--	--------------------	----------------------	---------------------------	------

SERIE JSP



DESCUBRE TODA LA INFORMACIÓN EN LA FICHA TÉCNICA



JSP08VN	8435666506788	1,6~7,7/ 6,02~12,6	1,3~5,5/ 4,8~8,66	1,7~3,6/ 4,48~7,53	7,24	2~3	860x668x330	1.335 €
JSP12VN	8435666506795	2,7~11,6/ 6,27~14,8	2,18~8,5/ 4,9~9,08	2,4~6/ 4,32~7,34	8,4	4~6	986x668x356	1.665 €
JSP15VN	8435666506801	3,4~14,8/ 6,15~14,62	2,86~11,4/ 4,9~8,94	3,2~7,87/ 4,41~7,42	9,6	5~7	986x668x356	1.835 €
JSP23VN	8435666506818	4,8~21,6/ 6,36~14,55	3,76~17,2/ 5,1~8,95	4,3~11,5/ 4,38~7,48	14,3	7~9	1.076x720x426	2.335 €
JSP29VN	8435666506825	6,6~28,3/ 6,1~14,54	5,43~21,8/ 4,95~8,91	6,2~15/ 4,29~7,54	31,5	9~12	1.176x822x451	3.335 €
JSP34VN	8435666506832	7,7~33,2/ 6,11~14,6	6,34~25,4/ 4,9~8,68	7,2~17,5/ 4,21~7,44	11,6	12~15	1.176x822x451	3.665 €

VENTILACIÓN

CORTINAS DE AIRE

REFERENCIA	EAN	Velocidad del aire (m/s)	Caudal de aire (m³/h)	Potencia motor (W)/Potencia calefacción(W)	Dimensiones (AnxAlxFon)mm	PVPR
------------	-----	--------------------------	-----------------------	--	---------------------------	------

SERIE CEFIRO



DESCUBRE TODA LA INFORMACIÓN EN LA FICHA TÉCNICA



JCA3509	8435666505675	14,5	1.030	200/-	900x217x205	275 €
JCA3510	8435666505682	14,5	1.130	210/-	1.000x217x205	295 €
JCA3512	8435666505699	14,5	1.400	260/-	1.200x217x205	325 €
JCA3515	8435666505705	14,5	1.780	330/-	1.500x217x205	400 €
JCA3518	8435666505712	14,5	2.140	390/-	1.800x217x205	465 €
JCA3520	8435666505729	14,5	2.360	400/-	2.000x217x205	515 €

SERIE CEFIRO HEAT



DESCUBRE TODA LA INFORMACIÓN EN LA FICHA TÉCNICA



JCA3010R	8435666506030	9	1.300	180/6.000	1.000x230x195	385 €
JCA3012R	8435666506047	9	1.600	200/8.000	1.200x230x195	465 €
JCA3015R	8435666506054	9	2.000	230/10.000	1.500x230x195	560 €

VENTILACIÓN

RECUPERADORES DE CALOR

REFERENCIA	EAN	Caudal de aire/Caudal de aire máximo (m³/h)	Eficiencia térmica EN308: 5°C exterior / 25°C interior	Número de velocidades	Presión estática útil externa aire impulsión/extracción (Pa)	Filtración impulsión/retorno	Dimensiones (AnxAlxFon) mm	PVPR
SERIE NIRU NOVEDAD <div style="display: flex; justify-content: space-around;"> USO DOMÉSTICO USO PROFESIONAL </div> <div style="display: flex; justify-content: space-around;"> </div> <div style="float: right; text-align: right;"> DESCUBRE TODA LA INFORMACIÓN EN LA FICHA TÉCNICA </div>								
NIRU500	8435666512888	500/650	79,4%	3	60/100	F6+F8/F6	1.311x390x1.090	2.425 €
NIRU800	8435666512895	800/1.100	77,1%	3	95/145	F6+F8/F6	1.311x390x1.270	2.755 €
NIRU1000	8435666512901	1.000/1.400	78%	3	105/135	F6+F8/F6	1.311x390x1.510	2.995 €
NIRU1500	8435666512918	1.500/2.300	84,6%	3	145/170	F6+F8/F6	1.740x615x1.344	3.495 €
NIRU2000	8435666512925	2.000/2.750	80,5%	3	155/175	F6+F8/F6	1.811x685x1.545	4.335 €
Accesorios					Control centralizado JVRCM180			1.460 €
					Control centralizado JVRCM270			4.550 €

EVAPORATIVOS

REFERENCIA	EAN	Área de aplicación (m²)/ Caudal de aire (m³/h)	Capacidad de enfriamiento (kW)/ Evaporación (l/h)/Eficiencia	Potencia (W)/ Número de velocidades	Depósito de agua (l)	Dimensiones (AnxAlxFon) mm	PVPR	
SERIE LEVANTE MOVE NOVEDAD <div style="display: flex; justify-content: space-around;"> USO DOMÉSTICO USO PROFESIONAL </div> <div style="display: flex; justify-content: space-around;"> </div> <div style="float: right; text-align: right;"> DESCUBRE TODA LA INFORMACIÓN EN LA FICHA TÉCNICA </div>								
LEVANTE55MOVE	8435666513038	60/5.500	-	210/3	100	680x1370x420	349 €	
LEVANTE110MOVE	8435666513045	120/11.000	-	345/3	120	850x1.350x610	799 €	

SERIE LEVANTE ROOF





SERIE LEVANTE ROOF NOVEDAD <div style="display: flex; justify-content: space-around;"> USO DOMÉSTICO USO PROFESIONAL </div> <div style="display: flex; justify-content: space-around;"> </div> <div style="float: right; text-align: right;"> DESCUBRE TODA LA INFORMACIÓN EN LA FICHA TÉCNICA </div>								
LEVANTE250ROOFK	8435666513052/ 8435666514523	350/25.000	65/80/90%	1.500/12	25	1.100x1.230x1.100	4.490 €	

VENTILADORES

REFERENCIA	EAN	Diámetro/Velocidad de giro rpm	Modos de funcionamiento	Número de aspas	Número de velocidades/ Temporizador	Potencia (W)/ Potencia luz	Dimensiones (AnxAlxFon) mm	PVPR
SERIE VIRO M NOVEDAD <div style="display: flex; justify-content: space-around;"> USO DOMÉSTICO USO PROFESIONAL </div> <div style="display: flex; justify-content: space-around;"> </div> <div style="float: right; text-align: right;"> DESCUBRE TODA LA INFORMACIÓN EN LA FICHA TÉCNICA </div>								
VIRO12M	8435666513373	12"(30,50 cm)/1.200 rpm	Oscilación	3	3/-	40/-	340x340x235	25 €
SERIE VIRO A NOVEDAD <div style="display: flex; justify-content: space-around;"> USO DOMÉSTICO USO PROFESIONAL </div> <div style="display: flex; justify-content: space-around;"> </div> <div style="float: right; text-align: right;"> DESCUBRE TODA LA INFORMACIÓN EN LA FICHA TÉCNICA </div>								
VIRO16A	8435666513335	16"(40,70 cm)/1.200 rpm	Oscilación	3	3/-	45/-	660x1.030-1.240x660	35 €
VIRO16A PLUS	8435666513328	16"(40,70 cm)/1.200 rpm	Oscilación/Brisa normal/Brisa variable/Descanso	6	3/1-9 horas	65/-	430x1.110-1.300x380	65 €
SERIE VIRO BRUMA NOVEDAD <div style="display: flex; justify-content: space-around;"> USO DOMÉSTICO USO PROFESIONAL </div> <div style="display: flex; justify-content: space-around;"> </div> <div style="float: right; text-align: right;"> DESCUBRE TODA LA INFORMACIÓN EN LA FICHA TÉCNICA </div>								
VIRO17BRUMA	8435666513342	17"(43,20 cm)/1.200 rpm	Oscilación/Brisa normal/Brisa variable/Descanso/Nebulización	3	3 velocidad - 3 nebulización/ 0,75-7,5 horas	65/-	440x1.300x440	125 €
SERIE VIRO TORRE NOVEDAD <div style="display: flex; justify-content: space-around;"> USO DOMÉSTICO USO PROFESIONAL </div> <div style="display: flex; justify-content: space-around;"> </div> <div style="float: right; text-align: right;"> DESCUBRE TODA LA INFORMACIÓN EN LA FICHA TÉCNICA </div>								
VIRO115TORRE	8435666513380	-	Oscilación/Brisa normal/Brisa variable/Descanso	-	3/0,5-7,5 horas	45/-	350x900x350	69 €
SERIE VIRO TECHO NOVEDAD <div style="display: flex; justify-content: space-around;"> USO DOMÉSTICO USO PROFESIONAL </div> <div style="display: flex; justify-content: space-around;"> </div> <div style="float: right; text-align: right;"> DESCUBRE TODA LA INFORMACIÓN EN LA FICHA TÉCNICA </div>								
VIRO48T	8435666513403	48"(122 cm)/210 rpm	Oscilación/Brisa Variable/Descanso/ Temperatura y nivel de brillo	3	5/2-8 horas	28/14	122x320-498x122	99 €
VIRO42T COMPACT	8435666513397	42"(106,70 cm)/230 rpm	Oscilación/Verano/Invierno	6 transparentes y ocultables	6/1-8 horas	33/36	460x460x310 (aspas plegadas y varilla 15cm) 540x540x225 (aspas desplegadas y varilla 30 cm)	119 €
SERIE VIRO INDUSTRIAL NOVEDAD <div style="display: flex; justify-content: space-around;"> USO DOMÉSTICO USO PROFESIONAL </div> <div style="display: flex; justify-content: space-around;"> </div> <div style="float: right; text-align: right;"> DESCUBRE TODA LA INFORMACIÓN EN LA FICHA TÉCNICA </div>								
VIRO20IND	8435666513359	20"(50,8 cm)/1.300 rpm	-	3	3/-	120/-	600x600x230	75 €
VIRO30IND	8435666513366	30"(76,20 cm)/1.300 rpm	-	3	2/-	180/-	850x950x200	229 €

TRATAMIENTO DEL AIRE

DESHUMIDIFICADORES




REFERENCIA	EAN	Capacidad de extracción (l/día)/ Área de aplicación m ²	Caudal de aire (m ³ /h)	Consumo (W)	Capacidad del depósito (l)	Nivel sonoro(dB)	Filtro	Dimensiones (AnxAlxFon) mm	PVPR
SERIE JHD    DESCUBRE TODA LA INFORMACIÓN EN LA FICHA TÉCNICA 									
JHD10-1 NOVEDAD	8435666514035	10/16~31	107/82	225	2,1	39/35	-	412x260x205	169 €
JHD20DA	8435666508195	20/37~52	168/125/99	360	3	46/ 43/ 41	HEPA	510x350x245	279 €
JHD30-1	8435666510198	30/58~73	191/166	550	3	50/48,5	-	500x386x260	345 €
JHD50	8435666511270	50/101~116	353/319	850	6	49,5/48	-	616x392x282	419 €

ENERGÍAS RENOVABLES





CARGADORES VEHÍCULOS ELÉCTRICOS

REFERENCIA	EAN	Alimentación/ Tensión/ Corriente (ENTRADA)	Tensión/ Corriente/ Potencia (SALIDA)	Toma de corriente	Consumo en standby (W)	Temperatura (°C)/ Humedad/ Altitud (m)	Dimensiones cuerpo (AnxAlxFon) mm	PVPR
SERIE DYNAMO    DESCUBRE TODA LA INFORMACIÓN EN LA FICHA TÉCNICA 								
DYNAMO74PRO	8435666513663	1P+N+PE/ AC220~240V 50-60Hz/ 32A max (10,13,16A ajustable)	AC220~240V 50-60Hz/ 32A max (10,13,16A ajustable) 7,4 kW	Tipo 2	<10	-25~50/3~95%/ <2.000	200x330x122	499 €

PANELES FOTOVOLTAICOS

REFERENCIA	EAN	Potencia máx.(W)/Tensión de circuito abierto (V)/ Corriente de cortocircuito (Isc)	Voltaje máx.(V)/ Intensidad máx. (A)/ Voltaje máx. sistema (V)	Potencia máx.(W)/Tensión de cir. abierto (V)/ Corr. de cortocircuito (Isc) [TONC]	Celdas/ Tecnología MBB	Temperatura funcionamiento (°C)	Panel/ Recubrimiento	Dimensiones cuerpo (AnxAlxFon) mm/ Peso (Kg)	PVPR
SERIE JSUN N-TYPE   DESCUBRE TODA LA INFORMACIÓN EN LA FICHA TÉCNICA 									
JSUN450N	8435666510204	450/39,3/14,48	32,82/13,71/1.500	340/36,94/11,51	108(6x18)	-40~85	Silicio monocristalino /TopCon	1.134x1.762x30/ 22,5	116 €
JSUN450NK37: Palé 37 unidades Panel Solar JSUN450N									4.292 €
JSUN580N	8435666510211	580/50,9/14,25	42,52/13,64/1.500	437/48,28/11,51	144(6x12x2)	-40~85	Silicio monocristalino /TopCon	1.134x2.278x30/ 26,6	133 €
JSUN580NK31: Palé 31 unidades Panel Solar JSUN580N									4.464 €

INVERSORES

REFERENCIA	EAN	Potencia máx.(W)/Voltaje entrada(V)/Rango voltaje MPP(V) [CC]	Potencia máx.(W)/Intensidad máx de salida (A) [CA]	Núm. entradas independientes MPPT/Núm. strings por MPPT	Eficiencia máx./europea/ MPPT(%)	Tipo conexión CC/CA/ Comunicación	Dimensiones cuerpo (AnxAlxFon) mm/ Peso (Kg)	PVPR
INVERSORES MONOFÁSICOS JSUNIN    DESCUBRE TODA LA INFORMACIÓN EN LA FICHA TÉCNICA 								
JSUNIN3V	8435666509727	4.500/500/50~450	3.000/13,8	1/1	97,6/97,4/>99,9	MC4/Conector enchufable/RS485- Wi-Fi-Ethernet	297x223x117/4,5	550 €
JSUNIN5V	8435666509734	7.000/600/80~520	5.500/23	2/1	97,9/97,4/>99,9		395x328x154/9,8	850 €
JSUNIN6/5V	8435666509628	8.125/600/80~550	6.500/29,6	2/1	98,9/7,5/>99,9		395x328x154/10	899 €

INVERSORES TRIFÁSICOS JSUNIN

   DESCUBRE TODA LA INFORMACIÓN EN LA FICHA TÉCNICA 								
JSUNIN5Y	8435666509635	7.700/1.000/150~850	5.000/8,5	2/1	98,1/97,4/>99,9	MC4/Conector enchufable/RS485- Wi-Fi-Ethernet	425x351x160/13,7	1.245 €
JSUNIN10Y	8435666509642	13.000/1.000/150~850	10.000/15,2	2/1	98,2/97,5/>99,9		425x351x160/14	1.485 €
JSUNIN15Y	8435666509659	22.500/1.000/150~900	15.000/24	2/2	98,6/98,2/>99,9		425x351x200/20	1.715 €
JSUNIN25Y	8435666509741	32.500/1.000/150~900	25.000/39,9	2/2	98,6/98,2/>99,9		425x351x200/20	2.345 €
JSUNIN36Y	8435666509758	54.000/1.100/150~1.000	36.000/60	3/2	98,7/98,3/>99,9		580x435x242/38	3.275 €
JSUNIN50Y	8435666509765	65.000/1.100/150~1.000	50.000/80	4/2	98,8/98,4/>99,9		580x435x242/40	3.740 €

ACCESORIOS

Dispositivo de monitorización datalogger de sistemas multi inversor JMANAGER

360 €

INVERSORES HÍBRIDOS

REFERENCIA	EAN	Potencia máx.(W)/Voltaje entrada(V)/Rango voltaje MPP(V) [CC]	Potencia máx.(W)/Intensidad máx de salida (A) [CA]	Núm. entradas independientes MPPT/Núm. strings por MPPT	Eficiencia máx./europea/ MPPT/Carga batería/ carg- desc. bat. red-consumidor(%)	Tipo conexión batería/ CC/CA/ Comunicación nube/BMS/Meter	Dimensiones cuerpo (AnxAlxFon) mm/ Peso (Kg)	PVPR
INVERSORES JSUNIN HYBRID    DESCUBRE TODA LA INFORMACIÓN EN LA FICHA TÉCNICA 								
JSUNIN6H	8435666509789	9.600/600/80~520	6.000/27,3	2/1	97,9/97,4/99,9/98/97	SUNCLIX/MC4/ Conector enchufable/Wi- Fi-4G (opcional)/ CAN-RS485/RS485	425x351x160/13,8	1.560 €

*Los productos, características, imágenes y precios que se muestran son válidos salvo error de edición

ENERGÍAS RENOVABLES

CAJAS DE PROTECCIÓN

REFERENCIA	EAN	Tensión máx.(V)/Intensidad máx(A)/Intensidad de conmutación máx (A)	Núm. máx strings entrada/salida	Potencia eléctrica/Nivel de protección de tensión Up/ Polos/Estructura	Grado de protección/ Interruptor de salida	Instalación	Rango de temperatura (°C)/ Altitud máx (m)/Humedad relativa %	PVPR
------------	-----	---	---------------------------------	--	--	-------------	---	------

SERIE JCAJA



DESCUBRE TODA LA INFORMACIÓN EN LA FICHA TÉCNICA

JCAJADC11	8435666509352	1.000/15/20	1/1	Clase II/3,8/3P/Módulo plug-push	IP65/Disyuntor	Mural	-25~-55/2.000/0~-95 sin condensación	230 €
JCAJADC22	8435666509369		2/2					338 €

SMART METER

REFERENCIA	ModBus	Rango de temperatura (°C)	Precisión	Corriente nominal (A)	Montaje Filtración impulsión/retorno	Dimensiones (AnxAlxFon) mm	PVPR
------------	--------	---------------------------	-----------	-----------------------	--------------------------------------	----------------------------	------

SERIE SDM



DESCUBRE TODA LA INFORMACIÓN EN LA FICHA TÉCNICA

SDM230	RS485 RTU	-25~55	>Clase 1/>Clase B	-	Carril DIN 35mm	99x36x63	75 €
SDM630				100 conexión directa		100x72x66	165 €
SDM630MCT				1/5 Conexión CT		94,5x72x65	199 €

TOROIDALES PARTIDOS DE MEDICIÓN DE CORRIENTE

REFERENCIA	Frecuencia (Hz)/Intensidad (A)/ Intensidad salida (A)	Precisión	Tensión de aislamiento (Vac)/ Resistencia eléctrica kv-Ma-min	Rango temperatura (°C)/ Humedad %	Bobina/Núcleo/ Estructura interna	PVPR
------------	---	-----------	---	-----------------------------------	-----------------------------------	------

SERIE ESCT



DESCUBRE TODA LA INFORMACIÓN EN LA FICHA TÉCNICA

ESCT-TA16	50~60/120/0,04	0,5/1/3	DC500-100/ 2,5 - 1 - 1	-25~75/<85	PBT/Permalloy/Epoxy	40 €
ESCT-T36-5	50~60/600/5	Clase 0,5 o 1 del 20% al 120% de la intensidad nominal	600/ 2,5 - 1 - 1	-12~75/<85		44 €

OPTIMIZADORES

REFERENCIA	EAN	Parámetros de entrada: Potencia máx. entrada máx.(W)/ Rango voltaje funcion. (V)/ Rango de funcion. MPPT (V)/ Tensión máx. entrada (V)/Protección sobretensión (A)/ Protección sobretensión (°C)	Parámetros de salida: Tensión máx. salida (V)/ Voltaje máx. salida (V)/Limite de voltaje de salida (V)/Voltaje máx string (V)	Conector/Rango de temperatura (°C)/ Clasificación protección	Dimensiones (AnxAlxFon)mm	PVPR
------------	-----	--	---	--	---------------------------	------

SERIE OPTIMUS



DESCUBRE TODA LA INFORMACIÓN EN LA FICHA TÉCNICA

OPT600	8435666511669	600/3~70/8~70/15/18/160	15/65/40-ajustable/1.500	MC4/-40~-85/IP68	108x106x22	109 €
--------	---------------	-------------------------	--------------------------	------------------	------------	-------

SOPORTES PANELES FOTOVOLTAICOS

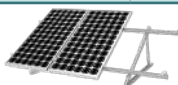
REFERENCIA	EAN (Soporte/Rail)	Número de módulos (Soportes)	Tipo de tejado (Soportes)	Unidades por kit (Railes)	Material (Railes)	Velocidad de viento máx./ Acumulación de nieve máx.	PVPR
------------	--------------------	------------------------------	---------------------------	---------------------------	-------------------	---	------

KIT INSTALACIÓN COPLANAR



COPLANAR1CHAK (COPLANAR1CHA+RAIL1300X2)	8435666500908/ 8435666500915	1	Chapa	1	Aluminio anodizado 6005-T5 y SUS 304	198 km/h / 1,4 kN/m ²	37 €
COPLANAR2CHAK (COPLANAR2CHA+RAIL1100X4)	8435666501028/ 8435666500939	2	Chapa	1			65 €
COPLANAR3CHAK (COPLANAR3CHA+RAIL1200X6)	8435666500922/ 8435666500953	3	Chapa	1			105 €
COPLANAR1TEK (COPLANAR1TE+RAIL1300X2)	8435666501035/ 8435666500915	1	Teja	1			45 €
COPLANAR2TEK (COPLANAR2TE+RAIL1100X4)	8435666500946/ 8435666500939	2	Teja	1			75 €
COPLANAR3TEK (COPLANAR3TE+RAIL1200X6)	8435666501059/ 8435666500953	3	Teja	1			105 €
REFERENCIA	EAN (Soporte/Rail/Tripode)	Número de módulos (Soportes)	Unidades por kit (Railes)	Unidades por kit (Tripode)			Material (Tripode)

KIT INSTALACIÓN INCLINADA



VERTICAL1K (VERTICAL1+RAIL1300X2+VERTRIPODE)	8435666500960/ 8435666500915/ 8435666501073	1	1	2	Aluminio anodizado 6005-T5 y SUS 304	198 km/h / 1,4 kN/m ²	135 €
VERTICAL2K (VERTICAL2+RAIL1100X4+VERTRIPODE)	8435666500977/ 8435666500939/ 8435666501073	2	1	3			185 €
VERTICAL3K (VERTICAL3+RAIL1200X6+VERTRIPODE)	8435666500984/ 8435666500953/ 8435666501004	3	1	4			250 €
VERTICAL4K (VERTICAL4+RAIL1200X8+VERTRIPODE)	8435666500991/ 8435666501042/ 8435666501073	4	1	5			325 €
VERTICAL5K (VERTICAL5+RAIL1200X8/ RAIL1100X2+VERTRIPODE)	8435666501004/ 8435666501042/ 8435666501066/ 8435666501073	5	1	6			385 €

ACCESORIOS

Accesorio de unión de kits universal SOPUNION

9 €



**Estamos
contigo**



Visita nuestros productos de forma online

En nuestra web podrás visitar cada uno de los productos de este catálogo. Si tienes dudas sobre especificaciones o funcionalidades, consulta nuestro apartado de documentación técnica donde podrás encontrar todos los documentos relacionados con el producto. Además podrás ver este catálogo de forma online y descargarlo.



ponjohnsonentuida.es

Departamento de Prescripción

Nuestro departamento de prescripción se encarga de asesorarte y acompañarte en todo momento. Con el estudio sobre plano de la instalación y la elaboración del esquema de principios con los cálculos frigorífico y eléctrico, determinamos cuál de nuestros equipos de climatización se adapta mejor a tus necesidades. Además nos encargamos de elaborar presupuestos y de acompañarte hasta el lugar donde se va a producir la instalación.

Solicitud de puesta en marcha

Los equipos de climatización VRV, Aerotermia y Modular-Chiller incluyen el servicio de puesta en marcha con el asesoramiento técnico de nuestro equipo de profesionales.

Asistencia y Servicio Técnico

Nuestros productos están respaldados por una extensa red de servicios de asistencia técnica para atender y reparar cualquier avería. Puedes contactar con nosotros a través de:



Teléfono. Si tu consulta o avería está relacionada con electrodomésticos puedes llamarnos al **865 672 724**. Si está relacionada con equipos de climatización puedes encontrarnos a través del **966 181 888**. Nuestro horario de atención es de lunes a jueves de 9.00 a 13.30 y de 15.30 a 17.30 horas. Viernes de 9.00 a 14.00 horas.



Solicitud de reparación online: Puede solicitar también asistencia técnica las 24 horas del día y los 7 días de la semana con nuestro servicio online de tickets de soporte.

Solicitud de repuestos originales

Tenemos a tu disposición repuestos originales. Si en algún momento necesitas cambiar alguna pieza, nosotros te la facilitaremos. Podrás solicitarla accediendo a 'Solicitud de repuestos' en el apartado de 'Contacto y Asistencia' de nuestra web.

También puedes encontrarnos en:



info@ponjohnsonentuida.es



CONDICIONES DE VENTA Y GARANTÍA

1. CONDICIONES GENERALES

Las condiciones generales de venta descritas a continuación serán de aplicación para todas las ventas de producto realizadas por EAS ELECTRIC SMART TECHNOLOGY S.L de su marca JOHNSON y se considerarán conocidas y aceptadas por el comprador al realizar su pedido, siendo éstas de total aplicación, salvo acuerdo por escrito entre las partes o imperativo legal.

2. ACEPTACIÓN DE PEDIDOS

Cualquier oferta comercial, presupuesto o pedido preparado por EAS ELECTRIC SMART TECHNOLOGY S.L. estará estrictamente limitado a su destinatario y, en cualquier caso, estará sujeto a las presentes Condiciones Generales de Venta y Garantía. De la misma manera, la aceptación de cualquier pedido de producto estará sujeta al pago de cualquier cantidad debida, así como a los estándares de cumplimiento que EAS ELECTRIC SMART TECHNOLOGY S.L. establezca en cada momento.

3. PRECIOS Y ENVÍOS

Los precios de venta indicados en la tarifa vigente de cada momento, incluyen la entrega de los equipos desde nuestros centros logísticos a los almacenes del comprador, dirección de entrega indicada o a pie de obra sobre camión en toda la Península y Baleares, cumpliendo siempre con las condiciones de pedido mínimo establecidas en cada caso. Los envíos a Canarias, Ceuta y Melilla quedan excluidos de portes y corren a cargo del solicitante. EAS ELECTRIC SMART TECHNOLOGY S.L. se reserva el derecho de modificar los precios de sus tarifas, debiendo en estos casos notificárselo a los clientes.

En el caso de que los precios se reflejen en una oferta, serán válidos durante el período indicado en la misma y, si no se indica nada, durante 30 días. EAS ELECTRIC SMART TECHNOLOGY S.L. se reserva el derecho de variar los precios admitidos en el pedido en caso de cualquier factor no atribuible o fuera del control de EAS ELECTRIC SMART TECHNOLOGY S.L., como por ejemplo, el aumento de los costes en mano de obra, en materiales o en transporte.

4. RECEPCIÓN DE PEDIDO

El cliente dispone para examinar/revisar el producto de un plazo de 24 horas contadas desde la fecha de recepción indicada en el albarán de entrega de la compañía de transportes. Transcurrido este plazo se considera que el cliente recibe el producto en su plena conformidad y no tendrá derecho de reclamar cualquier daño. Ante cualquier daño o duda que presente en el embalaje de origen por pequeño que sea, es necesario indicarlo en el albarán de entrega, para que este pudiera ser repuesto.

5. ENVÍO DE PEDIDO

Los plazos de entrega son orientativos y ningún daño, interés, perjuicio, penalidad, multa o indemnización serán reconocidos al Comprador en caso de retraso, sea cual sea el motivo.

6. CONDICIONES DE PAGO

El pago del precio de los productos suministrados por EAS ELECTRIC SMART TECHNOLOGY S.L. se hará al contado, salvo que se conceda crédito al Comprador, en cuyo caso lo hará efectivo en la forma y en el plazo o plazos previstos en factura.

7. DEVOLUCIONES

EAS ELECTRIC SMART TECHNOLOGY S.L. no admitirá devoluciones de mercancía suministrada y entregada, excepto en casos justificados y autorizados por EAS ELECTRIC SMART TECHNOLOGY S.L., donde es necesario que se encuentren en perfecto estado de conservación, embalaje y funcionamiento.

Será imprescindible la autorización escrita y numerada para la recepción de la mercancía en nuestras dependencias y los portes originados por la citada devolución siempre serán por cargo del Comprador.

8. GARANTÍAS

EAS ELECTRIC SMART TECHNOLOGY S.L. ofrece una garantía en sus productos JOHNSON de reparación contra todo defecto de funcionamiento proveniente de la fabricación, incluyendo mano de obra y piezas de recambio, en los plazos y términos indicados a continuación:

3 años: Electrodomésticos, Pequeño Aparato Eléctrico, Ventiladores, Televisión, Gama Doméstica, Gama Comercial, VRV de uso doméstico, Aerotermia Monoblock y Biblock de uso doméstico, Fan Coils de uso doméstico, Depósitos de inercia J-INER RV y J-INER, Interacumuladores JINTEVI y J-INTEX RMS, Acumuladores aerotérmicos de ACS, Bombas de

Calor para Piscinas, Minichillers de uso doméstico, Calentadores solares compactos, Calentadores de gas, Termos eléctricos, aparatos de tratamiento del aire, productos de refrigeración para hostelería solo en uso doméstico, cargador para vehículos eléctricos y herramientas de control y conexión de sistemas solares fotovoltaicos, Evaporativos y Recuperadores de calor de uso doméstico. 2 años: Conductos de alta presión, VRV de uso profesional y VRV centrifugos, Aerotermia Monoblock y Biblock de uso profesional, Minichillers de uso profesional, Modular Chillers, Fan Coils de uso profesional, Cortinas de aire, Evaporativos y Recuperadores de Calor de uso profesional y lavadora de uso comercial TURIA180.

5 años: Compresor (solo componente) para todos los aparatos, inversores trifásicos e híbridos, depósitos de inercia JBMC, termosifones e interacumuladores KROSS desde 750 a 2.500 litros.

7 años: Interacumuladores KROSS hasta 500 litros.

10 años: Compresor (solo componente) en gama doméstica (splits, multisplits) y comercial (conductos, cassettes, suelo-techo, columna de aire y consola suelo), inversores monofásicos e interacumuladores J-INTEX. 15 años: paneles fotovoltaicos.

1 año: Garantía comercial en los productos de refrigeración para hostelería cuando su uso sea profesional.

De acuerdo con lo anterior, EAS ELECTRIC SMART TECHNOLOGY S.L. reparará o sustituirá cualquier producto defectuoso debido a fallos en el diseño, a los materiales utilizados en su fabricación según las siguientes condiciones:

Cláusulas:

- Para hacer efectiva esta garantía deberá presentar la factura de compra el usuario final, junto con la información completa sobre el defecto, el cual deberá ser aprobado por el departamento de asistencia técnica de EAS ELECTRIC SMART TECHNOLOGY S.L.
- La garantía de los sistemas VRV está sujeta al estudio de esquema de principios por parte del departamento de prescripción de EAS ELECTRIC SMART TECHNOLOGY S.L.
- Para las unidades de aerotermia, modular chiller y sistemas VRV, será imprescindible realizar una puesta en marcha con el servicio técnico oficial tras la instalación para poder acogerse a la cobertura de la garantía.
- Para las máquinas que funcionen con circuito de agua, es importante tener en cuenta los siguientes requisitos: La calidad del agua debe cumplir los estándares de la Directiva Europea 98/83 CE y los criterios indicados en la Norma UNE 112.076. La calidad del agua se debe analizar antes de su uso; para evaluar criterios como el valor de pH, la conductividad, la concentración de iones de cloruro (Cl⁻), la concentración de iones de sulfuro (S²⁻), etc. Se indican algunos de los parámetros sobre los ingredientes químicos en la tabla siguiente:

Parámetro	Valor
Acilamida	0.10 µg/l
Antimonio	5.0 µg/l
Arsénico	10 µg/l
Benceno	1.0 µg/l
Benzopireno	0.010 µg/l
Boro	1.0 mg/l
Bromato	10 µg/l
Cadmio	5.0 µg/l
Cromo	50 µg/l
Cobre	2.0 mg/l
Cianuro	50 µg/l
1.2-dicloroetano	3.0 µg/l
Epiclorohidrina	0.10 µg/l
Fluoruro	1.5 mg/l
Plomo	10 µg/l
Mercurio	1.0 µg/l
Niquel	20 µg/l
Nitrato	50 mg/l
Nitrito	0.50 mg/l
Pesticidas	0.10 µg/l
Pesticidas - total	0.50 µg/l

*Los productos, características, imágenes y precios que se muestran son válidos salvo error de edición

Parámetro	Valor
Hidrocarburos aromáticos policíclicos	0.10µg/l
Selenio	10µg/l
Tetracloroetileno y Tricloroetileno	10µg/l
Trihalometano - Total	100µg/l
Cloruro de vinilo	0.50µg/l

Valor del pH: entre 6,5 y 8,5
Dureza del agua: <50ppm.

Antes de conectar la unidad exterior:

En toda instalación, tanto nueva como ya existente, se debe realizar una limpieza a fondo de las tuberías utilizando un producto de limpieza químico adecuado, y después lavar las tuberías para limpiar dicho agente químico. Para evitar daños en las tuberías se han de añadir inhibidores de corrosión aniónicos, catiónicos, mezcla de ambos o productos filmógenos que bloqueen las micropilas existentes, evitando reacciones de corrosión y el desprendimiento de oxígeno. Cuando se utilicen inhibidores u otros productos químicos limpiadores, lea las instrucciones del fabricante y su compatibilidad con los materiales que componen la instalación.

Anticongelante:

En caso de que la instalación vaya a funcionar en refrigeración, será obligatorio emplear anticongelante. En instalaciones que no funcionen en refrigeración, este se deberá utilizar cuando haya riesgo de congelación durante un periodo de no funcionamiento o debido a las condiciones ambientales. Las soluciones anticongelantes deben utilizar glicol de propileno con un índice de toxicidad de Clase 1. Nunca se debe utilizar glicol de etileno en el circuito primario.

Problemas derivados:

Los problemas derivados de la mala calidad del agua o de no haber tratado la misma según lo aquí descrito no estarán cubiertos por la garantía del producto.

- El producto deberá haber sido debidamente instalado, mantenido y operado según las instrucciones de instalación y funcionamiento que acompañan al producto.
- El cliente no habrá, por sí o por un tercero, tratado de reparar el producto o sustituido piezas del mismo, salvo autorización expresa por parte de EAS ELECTRIC SMART TECHNOLOGY S.L.
- Cualquier anomalía o daño ajeno en el equipo por la que tenga que acudir el SAT autorizado de zona, la intervención tendrá que ser abonada en su totalidad por el usuario/instalador o distribuidor ya que, de no serlo, el equipo perderá la garantía comercial.
- Las reparaciones realizadas en garantía no darán derecho a una prolongación o renovación de la garantía original de la unidad.
- El periodo de garantía de cualquier recambio es de 6 meses, menos el compresor de los aparatos de aire acondicionado pedido como recambio, que tendrá 1 año de garantía.

Quedan excluidos los siguientes casos (electrodomésticos):

- Mandos a distancia, gomas de admisión de desagüe, atranques y juntas de puertas, burletes.
- Daños en esmaltes, pinturas, niquelados, cromados, oxidaciones u otro tipo de piezas o componentes estéticos que no afecten al funcionamiento interno del aparato.
- Daños en piezas de desgaste por uso, corrosión u oxidación, ya sea causada por el uso normal del aparato o deterioro acelerado por circunstancias ambientales o climáticas no propicias. No aptos para uso en exterior.
- Daños en piezas frágiles de cristal, cristal vitrocerámico, plásticos, manetas, cestillos, puertas o bombillas cuando su fallo o rotura no sea atribuible a un defecto de fabricación.
- Averías producidas por causas fortuitas o siniestros de fuerza mayor, o como consecuencia de un uso anormal, negligente o inadecuado del aparato.
- Responsabilidades civiles de cualquier naturaleza.
- Daños consecuenciales al aparato siempre que estos no hayan sido provocados por una avería interna de funcionamiento.
- Mantenimientos o conservación del aparato: revisiones periódicas, ajustes y engrases.
- Las averías que pueden sufrir los accesorios y complementos, adaptadores, cables externos, bolsas, recambios sueltos de todo tipo, lámparas, así como cualquier pieza considerada consumible por el

fabricante.

- Averías causadas por una instalación incorrecta o no legal, ventilación inadecuada, falta de toma de tierra en la vivienda, alteraciones de corriente, modificaciones inapropiadas o utilización de piezas de recambio no originales.
- Electrodomésticos que se utilicen en aplicaciones industriales o para fines comerciales.
- Electrodomésticos con número de serie ilegible o alterado.
- Defectos o averías producidas como consecuencia de arreglos, reparaciones, modificaciones, o desarme de la instalación del aparato por el usuario o por un técnico no autorizado por el fabricante, o como resultado del incumplimiento manifiesto de las instrucciones de uso y mantenimiento del fabricante.
- Durante el periodo de garantía es imprescindible conservar todos los manuales junto con el equipo. Si el equipo se vende, dona o regala, se debe entregar el manual y todos los documentos relacionados al nuevo usuario. Si alguno de estos se perdiera, no podrá ser reclamada su reposición.
- Las averías que tengan su origen o sean consecuencia directa o indirecta de: contacto con líquidos, productos químicos y otras sustancias, así como de condiciones derivadas del clima o el entorno: terremotos, incendios, inundaciones, calor excesivo o cualquier otra fuerza externa, como insectos, roedores y otros animales que puedan tener acceso al interior de la máquina o sus puntos de conexión.
- Daños derivados de terrorismo, motín, alboroto o tumulto popular, manifestaciones y huelgas legales o ilegales; hechos de actuaciones de las Fuerzas Armadas o de los Cuerpos de Seguridad del Estado en tiempos de paz; conflictos armados y actos de guerra (declarada o no); reacción o radiación nuclear o contaminación radiactiva; vicio o defecto propio de los bienes; hechos calificados por el Gobierno de la Nación como de "catástrofe o calamidad nacional".

Exclusiones especiales de garantía en Microondas:

- Roturas causadas por la caída de las tapas de vidrio, daños a las ollas por el mal uso y maltratos, accidentes o alteraciones en los productos debido al sobrecalentamiento, uso de aerosoles para cocinar, limpieza inadecuada, uso de sosa cáustica, uso de metales u otros productos de limpieza no aprobados.
- Las partes estéticas de metal, silicona, madera, plástico, cristal o cualquier daño que no afecte a la funcionalidad del aparato.
- Microondas que se utilicen en aplicaciones industriales o para entornos comerciales.
- Mandos a distancia, juntas de puertas, daños sufridos por introducir metales o daños sufridos en tarjeta mica.

Exclusiones especiales de garantía en Televisores:

- Golpes en la pantalla.
- Los paneles de nuestros televisores son de Clase I y la política de píxeles muertos se rige por la norma UNE-EN ISO-13406-2. Quedan excluidos de la garantía aquellos dispositivos cuyo uso supere las 10.000 horas durante los tres años de garantía. La política de píxeles muertos o dañados aplica durante el periodo de garantía legal (tres años).

Exclusiones especiales de garantía en Calentadores:

- Cuando el aparato no haya sido instalado por un técnico cualificado de conformidad con la normativa vigente de instalación.
- Las instalaciones incorrectas (presión de agua o gas inadecuadas) y los componentes de plástico, pilotos, esmaltes y pinturas que hayan sido dañadas por golpes o caídas.
- Calentadores que se utilicen en aplicaciones industriales o para entornos comerciales.
- Cuando la caldera haya sido desmontada o manipulada durante el periodo de garantía por personal ajeno a la red de Servicios Técnicos Oficiales.
- Los aparatos utilizados indebidamente, de manera no conforme a las instrucciones de uso y la omisión de las recomendaciones para la obtención del máximo rendimiento del mismo.
- Averías producidas por causas externas o de fuerza mayor (fenómenos atmosféricos, geológicos, o de la naturaleza y el entorno, utilización abusiva, etc...).
- Sobrecarga de cualquier índole: agua, electricidad, gas, etc.
- Los aparatos en los que no se hayan seguido las recomendaciones de mantenimiento.
- Los materiales rotos o deteriorados por desgaste o uso normal del aparato.
- Las operaciones de mantenimiento y de sustitución de elementos consumibles del aparato.
- Cualquier defecto provocado por la no observación de las instrucciones de protección contra las heladas.
- Este aparato está garantizado contra cualquier defecto de funcionamiento,

*Los productos, características, imágenes y precios que se muestran son válidos salvo error de edición

siempre que se destine a uso doméstico, procediéndose a su reparación dentro del plazo de garantía y sólo por la red de SAT Autorizados.

Exclusiones especiales de garantía para Termos Eléctricos:

- Los aparatos utilizados indebidamente, de manera no conforme a las instrucciones de uso.
- Los aparatos desmontados o manipulados por personas ajenas a los Servicios Técnicos autorizados.
- Las averías producidas por causas fortuitas, siniestros de fuerza mayor, cualquier tipo de agente externo, del clima o del entorno, o derivados de una instalación incorrecta.
- Los aparatos en los que no se hayan seguido las recomendaciones de mantenimiento.
- Las intervenciones en las que el ánodo presente una reducción de tamaño superior a 2/3 del tamaño original o esté cubierto de cal en su totalidad.
- Los materiales rotos o deteriorados por desgaste o uso normal del aparato.
- Las operaciones de mantenimiento y de sustitución de elementos consumibles del aparato.
- Para poder cumplir la garantía de 5 años del depósito, EAS ELECTRIC SMART TECHNOLOGY S.L. obliga al cambio del ánodo anualmente. La sustitución del ánodo debe llevarla a cabo el Servicio Técnico Oficial.

Exclusiones especiales de garantía en equipos de climatización:

- Los aparatos utilizados indebidamente, de manera no conforme a las instrucciones de uso.
- Mantenimiento o conservación del aparato: cargas de gas, revisiones periódicas ajustes, engrases.
- Los aparatos desmontados o manipulados por el usuario o personas ajenas a los servicios técnicos autorizados.
- Los materiales rotos o deteriorados por desgaste o uso normal del aparato: mandos a distancia, juntas, plásticos, filtros, etc.
- Los aparatos que no lleven identificado el número de serie de fábrica o en los que éste haya sido alterado o borrado.
- Las averías producidas por causas fortuitas o siniestros de fuerza mayor, o como consecuencia de un uso anormal, negligente o inadecuado del aparato.
- Responsabilidades civiles de cualquier naturaleza.
- Pérdidas o daños en el software o soportes de información.
- Averías producidas por factores externos como alteraciones de corriente, sobrecargas eléctricas, suministro de voltaje excesivo o incorrecto, radiación y descargas electrostáticas incluyendo rayos.
- Los defectos de instalación, tales como falta de conexión de toma de tierra entre unidades interior y exterior, falta de toma de tierra en la vivienda, falta de manguitos antielectrólisis, alteración del orden de las fases y el neutro, abocardados en mal estado o conexionado con tuberías frigoríficas de distinto diámetro.
- Cuando exista preinstalación, los daños ocasionados por no realizar una adecuada limpieza previa de la instalación con nitrógeno y comprobación de estanqueidad.
- Las vinculaciones de dispositivos externos (tales como conexiones Wi-Fi). Esto nunca podrá derivar en cambio de unidad.
- Las sustituciones y/o reparaciones de equipos, aparatos o dispositivos instalados o localizados en (i) lugares de difícil o imposible acceso; (ii) en lugares que impliquen peligrosidad para el técnico que deba llevar a cabo la sustitución o reparación; (iii) en lugares o de formas que incumplan la legislación o la normativa técnica aplicable, el manual de instrucciones o la ficha técnica del producto; (iv) en lugares o de formas no coherentes con la naturaleza y finalidad del producto; o (v) en lugares a los que para proceder a su desinstalación, re-instalación, sustitución o reparación los pies del técnico deban quedar a una altura equivalente o superior a 2 metros con respecto del suelo. En estos casos, para poder llevar a cabo la puesta en conformidad del producto en atención a la garantía legal o contractual del mismo que resulte aplicable, el cliente deberá desinstalar previamente el producto para ponerlo a disposición del técnico correspondiente. Asimismo, el cliente será el responsable de re-instalar el producto una vez haya sido puesto en conformidad. EAS ELECTRIC SMART TECHNOLOGY S.L. no asumirá en ningún caso con los costes de desinstalación ni re-instalación de equipos, aparatos o dispositivos que se encuentren en alguna de las situaciones (i) a (v) anteriormente descritas, coste que será asumido por el cliente.
- Daños por congelación en intercambiadores de placas y/o de tubo, y en condensadoras y enfriadoras de agua.
- Daños en fusibles, lamas, focos, flujostato de caudal, filtros y otros elementos derivados del desgaste normal debido a la operación del equipo.
- Las averías que tengan su origen o sean consecuencia directa o indirecta de: contacto con líquidos, productos químicos y otras sustancias, así como de condiciones derivadas del clima o el entorno: terremotos, incendios, inundaciones, calor excesivo o cualquier otra fuerza externa, como insectos, roedores y otros animales que puedan tener acceso al interior de la

máquina o sus puntos de conexión.

- Daños derivados de terrorismo, motín, alboroto o tumulto popular, manifestaciones y huelgas legales o ilegales; hechos de actuaciones de la
- Fuerzas Armadas o de los Cuerpos de Seguridad del Estado en tiempos de paz; conflictos armados y actos de guerra (declarada o no); reacción o radiación nuclear o contaminación radiactiva; vicio o defecto propio de los bienes; hechos calificados por el Gobierno de la Nación como de “catástrofe o calamidad nacional”.

EAS ELECTRIC SMART TECHNOLOGY S.L. también garantiza mínimos de producción de sus paneles fotovoltaicos en los siguientes términos:

- En caso de que la potencia de salida, durante los primeros 12 años desde la venta del panel, sea inferior al 90% de la potencia pico mínima EAS ELECTRIC SMART TECHNOLOGY S.L. suplirá la potencia perdida aportando nuevos paneles fotovoltaicos adicionales para alcanzar el 90% de la producción garantizada.
- En caso de que la potencia de salida, de los 12 a los 25 años de uso, sea inferior al 80% de la potencia pico mínima, EAS ELECTRIC SMART TECHNOLOGY S.L. suplirá la potencia perdida aportando nuevos paneles fotovoltaicos adicionales para alcanzar el 80% de la producción garantizada.
- La producción de los paneles solares siempre será verificada por EAS ELECTRIC SMART TECHNOLOGY S.L.

9. PERMISOS E IMPUESTOS

El Comprador deberá gestionar y obtener a su cargo todos los permisos de cualquier clase que pudieran ser necesarios para la comercialización de los productos en cualquier territorio, la ejecución o uso de cualquier instalación o la modalidad de venta pactada. Una vez transferida la titularidad del Producto, los tributos, tasas, precios públicos, gravámenes o cánones correrán a cargo de la parte compradora.

10. MARCAS REGISTRADAS

El Comprador no llevará a cabo (ni autorizará a un tercero) acto alguno que dañe, pueda dañar o fuera perjudicial en relación a las marcas u otros derechos de propiedad industrial e intelectual propiedad de, licenciadas a favor de o utilizadas por EAS ELECTRIC SMART TECHNOLOGY S.L. y en especial, no usará ni llevará a cabo ni permitirá alteración, eliminación, ocultación o registro alguno de las marcas incorporadas (totalmente o en parte) en los productos.

11. LEY APLICABLE Y JURISDICCIÓN

Las condiciones generales de venta se entenderán aceptadas por el comprador al realizar el pedido.

EAS ELECTRIC SMART TECHNOLOGY S.L. y el comprador acuerdan que todo litigio cualquiera que sea su naturaleza, será sometido expresa e inequívocamente a la jurisdicción exclusiva de los tribunales de Orihuela (Alicante-ESPAÑA), si bien EAS ELECTRIC SMART TECHNOLOGY S.L. podrá proceder judicialmente contra el comprador ante los tribunales de cualquier jurisdicción en la que este resida o desarrolle su negocio.

12. GESTIÓN DE LOS RESIDUOS DE ENVASES

Los productos suministrados por EAS ELECTRIC SMART TECHNOLOGY S.L. incluyen sus envases, que se acogen a las excepciones contempladas en la disposición adicional primera de la Ley 11/1997, de envases y residuos de envases. El Comprador, como poseedor final de los residuos de envases o envases usados, es el responsable de la adecuada gestión ambiental de los mismos.

13. PROTECCIÓN DE DATOS

En cumplimiento del Reglamento general de protección de datos de la UE (Reglamento (UE) 2016/679, del Parlamento Europeo y del Consejo, de 27 de abril de 2016), los datos personales y/o profesionales, así como los de los profesionales o asalariados obtenidos en el marco de las operaciones llevadas a cabo con EAS ELECTRIC SMART TECHNOLOGY S.L., podrán ser tratados en el marco de la prestación del servicio titularidad de EAS ELECTRIC SMART TECHNOLOGY S.L. a efectos puramente comerciales. El Comprador nos ha autorizado con anterioridad y de manera expresa al tratamiento de sus datos personales. El interesado podrá ejercitar los derechos de acceso, rectificación, supresión, limitación, portabilidad de los datos y oposición previstos en la RGPD.

14. CUMPLIMIENTO DE LA NORMATIVA VIGENTE

El Comprador deberá cumplir con la normativa vigente en relación con los Productos en la medida en que ésta le resulte aplicable.



Tu vida, con Johnson.

ponjohnsonentuv vida.es



JOHNSON

Tarifa Climatización y Energías Renovables 2026

Queda prohibida la reproducción total o parcial sin el permiso expreso de la marca. Johnson se reserva el derecho de modificar las características de estos aparatos, disponibilidad o precios sin previo aviso.

Pol. Industrial San Carlos,
Camino de la Sierra S/N, Parcela 11
03370 - Redován (Alicante)